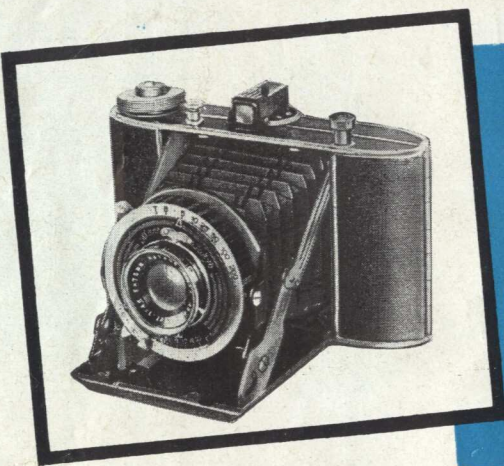


WEHA



ウエハーシックス
 最小型横式 6×6 cm 判

ウエハー F3.5 1/6秒 … 定價 94.00
 I型 ッ F4.5 1/6秒 … 定價 79.00
 II型 ッ F3.5 1秒—1/400 定價110.00
 III型 ッ F4.5 1秒—1/400 定價 98.00



ウエハークロームシックス III型
 6×6 cm 判 自動焦點式

シャッター オートラピット エーヒフ
 1秒—1/400
 セルフタイマー付
 ボデーシャッター
 レンズ ウエハーSアナスチグマツト
 F3.5 f 75 mm

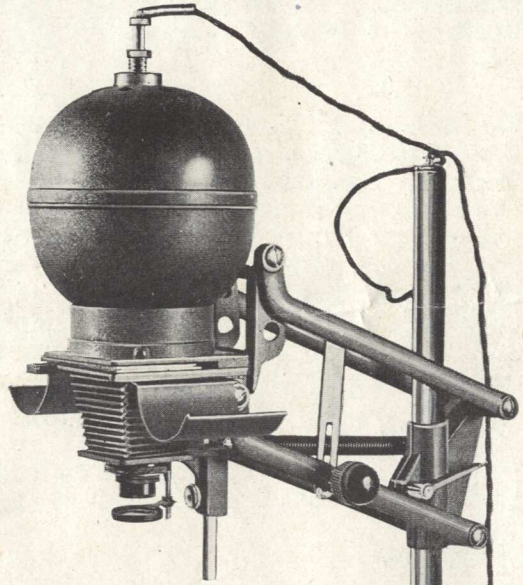
定價 248.00

美麗なる堅皮速寫ケース ¥ 12.55
 専用フード …… ¥ 3.80
 専用コレクト發光機 …… ¥ 20.00

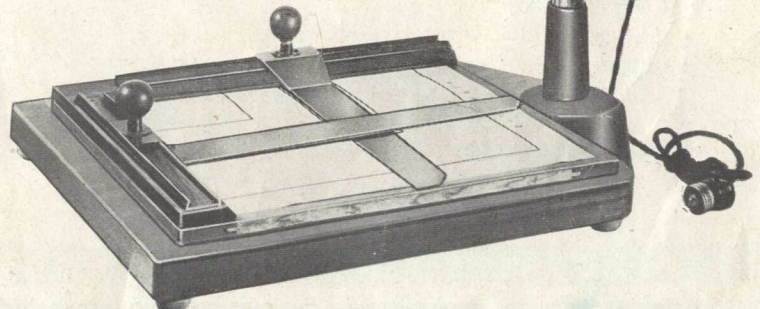
附屬品 ウエハーF4.5 50ミリ、F4.5 75ミリF4.5 105ミリ
 自在マスク臺
 ウエハー 引伸電球
 コードスキツチ
 原板フィルム用枠
 赤フィルター

定價 九拾八圓 中間輪 金六圓五拾錢
 發賣元 大阪 會社 山本寫眞機店

特 約 店



新 型 引 伸 機



ウェハー垂直引伸機新型

1. 放熱装置

放熱装置の不完全は電球自身の耐久性を弱めコンデンサーの質を變じフィルム原板を波状とならしむるの害がありますから此の點引伸機購入の時是非吟味する必要があります。本機は特に之を考慮し物理的周到なる設計を以て工作されてありますから長時間使用するも熱の爲損はるゝ憂はありません。中間輪を使用すれば一層好成績が得られます。

2. 絞 り

撮影時と同様引伸しに於ても絞りは絶対必要なものであります、その一つの理由は焦點深度の増加であります、學理的に言ふ焦點には巾は無く従つて絶対的正確なる焦點は先づ通常望まれないものであります。故に絞りに依る焦點深度増加を以て確實さを増すのであります。故に引伸しに際しレンズ開放の儘そこそこに合して居ても絞りをすれば鮮鋭に伸せると言ふ理で能率は非常に上ります。その他**ディフォーメーション**をなす場合印書面を傾斜して而も均等なる焦點の鋭さを得んとする際には無くしてはならぬものです。又効用の第二は光の透過量の調節で高感度印書引伸の際絞りは重大なる役割をなすものであります。

3 コンデンサー

コンデンサーは純良なる原料にて精密なる設計と正確なる研磨を以て工作せられたる徑 110 m.m. の二枚組合鏡玉であります。

4 フィルム挟硝子

本品は特に純良なる硝子面を撰んで製作されてあります。尙御注意までに切角上質の硝子が使用せられ磨かれてゐてもフィルム原板の取扱ひが粗雑であれば膜面に疵又は微細なる埃が附着し印書の際これが擴大されて仕上上非常に禍ひされる事がありますから此點特に注意なし引伸しに當つては一應フィルム両面を筆先にて掃ふ必要があります。

5. 電球位置調節

普通光源は 100V—75W の引伸用電球を使用するのであります。本機は放熱作用に充分考慮されてありますから原板の状態又は印書紙感度の高低によりこれより大型の電球も使用出来ます。又此の際印書台に均等なる投光をなす爲ランプハウス頭部に上下左右に移動する調節用振子が附してあります。

6. 上下自在アーム

自在アームは上下 45cm の移動範囲を持つてゐます、今アームの支點を支柱の最高位 70cm まで上げ更にアーム先端を上へ伸ばせばレンズ印書台間は 80cm となり 75mm レンズ使用の時プロニー¹/₂ は全紙に又其儘先端の位置に下げればレンズ印書台間は 35cm となり印書像は約八ツ切型にて焦點を結びます。

7. レンズ

レンズは Weha Anastigmat 1:4.5 F=75mm が附されてゐますが尙外に 105% 50% が用意してあります。此處に鮮鋭度の均等と言ふ事は實技上最も重大な點で、弊社は特に此の點に留意し精緻なる調整がしてあります。

ライカ・コンタックスレンズもそのまゝ使用出来ます

8. 焦 點

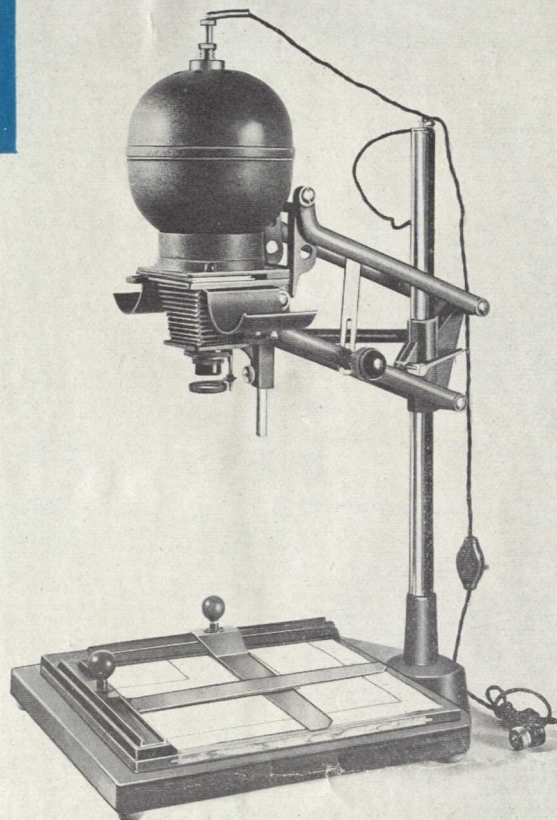
焦點は正確圓滑なるヘリコイド式レンズにより簡易に調節されます。

9. マ ス ク

マスクはライカ判・プロニー¹/₂判・並に 6×6 判・(プロニー全判は必要なし) 三種が備へてありますから書面外の不必要な光線は之に依り遮蔽して下さい。不用の光線は印書にカブリを生ずる原因となります。

10. 印 書 台

四切以下のサイズは直角に正しく自由なマスクが得られ尙書像を明瞭にする爲純白のエナメル塗料がしてあります。



萬全の機能！ガスライト紙も引伸可能