

CAMERAS & PHOTO Supplies..

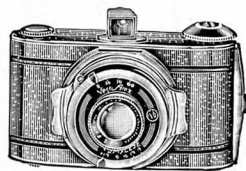


Murakami & Co.,

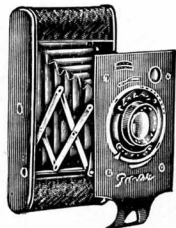
— ベ ス ト 判 —

ロールフィルム用8枚撮り 4×6.5cm

ベストと申せば随分前から小型カメラの代名詞の如くに云はれて参りましたが、今日でも相變らず多くの方々に愛用されて居ります事は、如何に此のサイズのものを取扱易く好ましい型であるかを証明するに充分であると存じます。殊に最近では國産品でも非常に優秀なものが色々製造されまして、パーレット、ミノルター等其他各々特色ある機構を有して居ります。尙特に申上げたい事は單玉付から高級アナスタグマツ付のものまで各種類に亘つて御座います事で單玉と一口に申されましても高級品に負けない立派な藝術寫眞をお作りになれる事は各種寫眞雑誌に或は展覽會に發表されるこれ等カメラの作品を御覽になれば御諒解して頂けることと存じます。又此種カメラの中には $\frac{1}{2}$ 撮り兼用のものもあり極めて經濟的であります

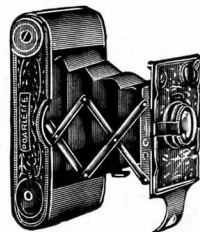


ベストアレックス

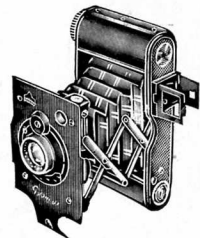


ベストピコレット

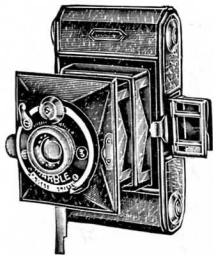
カメラ名	レンズ	シャッター	伸縮
1 ベビーブローニー	單 玉	特 殊	固 定
2 サクラカメラ	單 玉	特 殊	〃
3 ベビーミノルター	單 玉	B1/25 1/50 1/100	〃
4 イーストマンベストコダック	單 玉 R	ボールベアリング	〃
5 〃	R	〃	〃
6 〃	K A	7.7	〃
7 〃	〃	6.9	自 由
8 ザイスイコンピコレット	單 玉	ア グ ロ	固 定
9 〃	ノ バ ー	6.3	〃
10 〃	ネ ッ タ ー	6.3	〃
11 〃	C テ ッ サ ー	4.5	自 由
12 B パーレット	單 玉	エ コ ー	固 定
13 最新型パーレット	MA レンズ	〃	〃
14 〃	オ プ タ ー	6.3	〃
15 舊パーレット	單 玉	ウ オ コ	〃
16 〃	デルタス	6.8	〃
17 ビオネット	アナスタグマツ	6.3 TB1/25 1/50 1/100	自 由
18 〃	〃	4.5	〃
19 ベスタアレックス	エ リ ス	6.3	コ ン プ レ ー ト 固 定
20 ミノルターベスト	$\frac{1}{2}$ 兼用 R R	8	マ ー プ ル 〃
21 〃	〃 コ ロ ナ ー	5.6	〃 自 由
22 スピードポケット	〃 ト ー コ ー	4.5	リ ヒ ト 〃



最新型パーレット



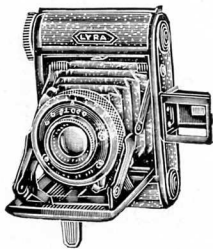
ビオネット



ミノルタベスト



オリンピツク



ベビーイラ

23	ロールテナツクス	ドグマー	4.5	コンバー	自由
24	〃	ダゴール	6.8	〃	〃
25	ポツプ一號	D A	6.8	クロノスA	〃
26	〃	〃	6.8	〃 B	〃
27	ジフイコダツク	R R	8	T 1	固定
28	高級イカレット	Cテツサー	4.5	新コンバー	自由
29	ドリ一 1/2兼用	ケルヌー	4.5	Sパリオ	〃
30	〃	〃	4.5	Sプロント	〃
31	〃	〃	4.5	新コンバー	〃
32	〃	コリゴン	3.5	R新コンバー	〃
33	〃	〃	3.5	Sプロント	〃

—— ベスト 1/2 判 —— ロールフィルム用16枚撮り 3×4cm

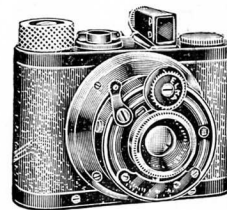
ベスト1/2判と申しますと如何にも小さい画面で御座いますがレンズは何れも優秀な切れ込みを持つアナスタグマツト級のものが装備されて居りますから感光乳劑工業の進歩しました今日、使用フィルムの良いと相俟つて引伸しのきく事は驚くばかりで御座います。それにカメラ自体の小型の事は手掌の中に忍ばせて、人に気づかれず素早い街頭スナップをなさいます等其他口に申しつくされぬ面白味が御座います。

34	オリンピツク	A型	ジャパー	8	25. B	自由
35	〃	B型	オリーナ	6.3	25. 50 B	〃
36	〃	C型	ウーカス	4.5	25. 50. 100 TB	〃
37	ベビーパール		オブター	6.3	ロツクス	〃
38	〃		〃	4.5	〃	〃
39	〃		ヘキサ	4.5	〃	〃
40	ベビライラ		パイオナー	6.3	ピツコ	〃
41	〃		テリオナー	4.5	〃	〃
42	〃		〃	3.5	〃	〃
43	ラツキー		セロナ	6.3	バルタ	〃
44	〃		トリオナー	4.5	エルカ	〃
45	ベビーイコンター		ノバー	6.3	デルバル	〃
46	〃		〃	4.5	〃	〃
47	〃		Cテツサー	4.5	新コンバー	〃
48	〃		〃	3.5	R新コンバー	〃
49	ザイスイコンコリブリ		ノバー	4.5	テルマ	〃
50	〃		Cテツサー	3.5	新コンバー	〃

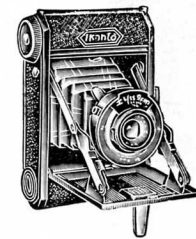
目盛りに依つて焦点を合せ明暗度も目盛で済まされるので特別の表は全く不要で何時如何なる時でも簡便に立派な寫眞が寫せます。精巧、堅牢、典麗、優美、尙草鞆付。



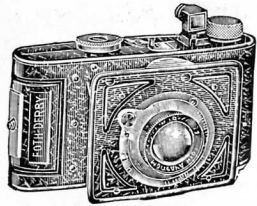
ベスト及兼用ドリ



ラツキー



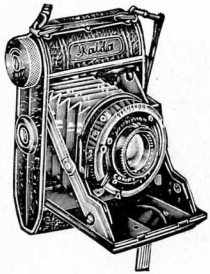
ベビーイコンター



ホースデルビー



ビュビレー



バルデー

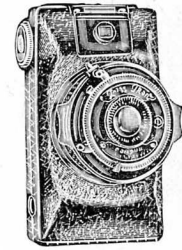
51	ホースデルビー	ホース	3.5	ホーカル	自由
52	〃	〃	2.5	〃	〃

精密工業王国を誇る獨逸クラウス社の製品で、高級な附屬を附し比較的安價な事は定評があります。前玉廻轉式焦点調節、スプリング式カメラで、透視オプティカルファインダー付。シャッターは高速度フオカルプレン1/500まで

53	獨逸セルトドリー	ケルタ	4.5	Sバリオ	〃
54	〃	〃	4.5	Sプロント	〃
55	〃	〃	4.5	新コンバー	〃

ボタンを押せばレンズ部が飛び出してそのまま撮影出来るスプリング式カメラで、前玉廻轉焦点調節にて1米の近距離も撮影出来ます。最も簡便なアマチュア向高級カメラです。

56	ナーゲルビユービレー	クスナー	3.5	新コンバー	〃
57	〃	クスノン	F2	〃	〃
58	インゴカメラ	メーヤー	4.5	Sプロント	〃
59	〃	〃	4.5	新コンバー	〃
60	〃	ラヂオナー	2.9	〃	〃
61	ゼガーゴールド	ゼカナー	4.5	Sバリオ	〃
62	〃	〃	4.5	Sプロント	〃
63	〃	〃	4.5	新コンバー	〃
64	〃	〃	2.9	〃	〃
65	〃	Cテツサー	4.5	〃	〃
66	バルデー	メーヤー	4.5	Sバリオ	〃
67	〃	〃	4.5	Sプロント	〃
68	〃	〃	4.5	新コンバー	〃
69	〃	〃	4.5	R新コンバー	〃
70	〃	〃	4.5	プロンター I	〃
71	〃	〃	3.5	Sプロント	〃
72	〃	〃	3.5	新コンバー	〃
73	〃	〃	3.5	R新コンバー	〃
74	〃	〃	2.9	プロンター II	〃
75	〃	〃	2.9	新コンバー	〃
76	〃	〃	2.9	R新コンバー	〃
77	〃	Cテツサー	4.5	プロンター II	〃
78	〃	〃	4.5	新コンバー	〃
79	〃	〃	4.5	R新コンバー	〃
80	〃	〃	3.5	新コンバー	〃
81	〃	〃	3.5	R新コンバー	〃
82	〃	〃	2.8	〃	〃



コリブリー



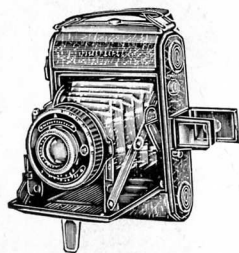
インゴ



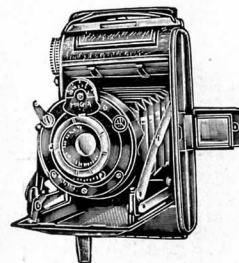
ゼカーゴールド

— フロニー 1/2 判 — ロールフィルム用 4.5×6cm 及6×6判

小型と中型との間をゆくフロニー1/2判は携帯便利、フィルム用の経済、それでゐて画の大きさは密着焼として見にくくはない程で御座いますから、全く申分のないカメラで御座います。國産品、外國製品を通じて各種類共豊富に御座いますことも第一で、如何に愛用されて居るかはこれだけで御諒解を得るに十分と存じます。距離計付或は自動焦点式のものも御座います。

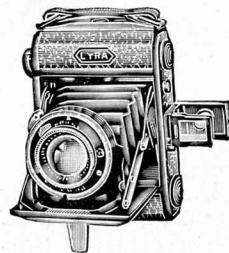


セ
ミ
プ
リ
ン
ス



セ
ミ
フ
ア
ス
ト

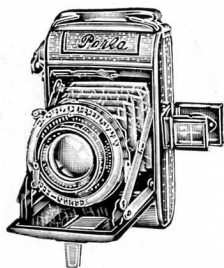
83	セミプリンス	ラツク	4.5	Sバリオ	自由
84	〃	イスコ	4.5	プロンター I	〃
85	〃	〃	4.5	〃 II	〃
86	〃	〃	4.5	新コンパー	〃
87	〃	ラヂオナー	4.5	1/5—1/250TB	〃
88	セミライラ	バイオナー	6.3	ビツコ	〃
89	〃	テリオナー	4.5	ノープロ	〃
90	〃	〃	3.5	〃	〃
91	〃	ゴールダー	3.5	〃	〃
92	セミノルター	コロナアナスチグマツト	4.5	クラウン E	〃
	同用距離計	¥ 15.00			
93	セミファスト	トーコー	6.3	マグナー	〃
94	〃	〃	4.5	〃	〃
95	〃	ラヂオナー	4.5	ルレツクス B	〃
96	〃	トーコー	4.5	Sセイコー	〃
97	〃	〃	3.5	〃	〃
98	セミプラウド	プラウド	4.5	ルレツクス D	〃
99	〃	〃	6.3	〃	〃
100	〃	コリゴン	4.5	Sバリオ	〃
101	〃	〃	4.5	Sプロント	〃
102	〃	〃	4.5	Sコンパー	〃
103	〃	〃	3.5	〃	〃
104	〃	〃	2.9	〃	〃
105	ウエルターパール	ウエルター	4.5	プロンター I	〃
106	〃	〃	4.5	プロンター II	〃
107	〃	〃	4.5	Sコンパー	〃
108	〃	〃	4.5	RSコンパー	〃
109	〃	Cテツサー	4.5	プロンター II	〃
110	〃	〃	4.5	Sコンパー	〃
111	〃	〃	3.8	〃	〃
112	〃	〃	2.8	〃	〃
113	〃	〃	2.8	RSコンパー	〃
114	ウエルター ウエルツル(自動焦点)	Cテツサー	2.8	RSコンパー	〃



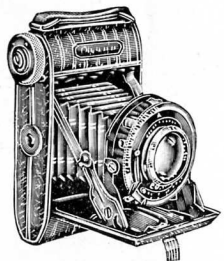
セ
ミ
ラ
イ
ラ



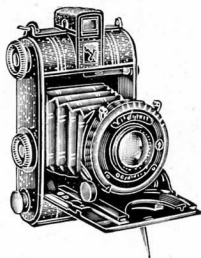
セ
ミ
ノ
ル
タ
ー



ウエルターパール



バルダツクス



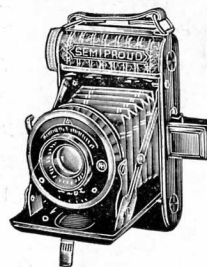
ヴェルタス

115	アグフアスピーデツクスクラツク RR	8	I B	自由
116	バルダツクス	メーヤー	4.5	バリオ //
117	//	//	4.5	プロンター I //
118	//	//	4.5	プロンター II //
119	//	//	4.5	新コンパー //
120	//	//	4.5	R新コンパー //
121	//	//	4.5	Sコンパー //
122	//	//	4.5	RSコンパー //
123	//	//	3.5	プロンター I //
124	//	//	3.5	プロンター II //
125	//	//	3.5	新コンパー //
126	//	//	3.5	R新コンパー //
127	//	//	3.5	Sコンパー //
123	//	//	3.5	RSコンパー //
129	//	//	2.9	Sコンパー //
130	//	//	2.9	RSコンパー //
131	//	//	2.9	プロンター I //
132	//	//	2.9	プロンター II //
133	//	Cテツサー	4.5	新コンパー //
134	//	//	4.5	R新コンパー //
135	//	//	4.5	Sコンパー //
136	//	//	4.5	RSコンパー //
137	//	//	4.5	プロンター II //
138	//	//	3.5	新コンパー //
139	//	//	3.5	R新コンパー //
140	//	//	2.8	Sコンパー //
141	//	//	2.8	RSコンパー //
142	ホクトレンデルヴェイルタス	スコパー	4.5	Sエムベゼツト //
143	//	//	3.5	Sコンパー //
144	//	へリヤ	3.5	// //
145	スーパースポーツドリー	コリゴン	4.5	Sコンパー //
146	// (45×6)(6×6)兼用	//	3.5	Sプロント //
147	//	//	3.5	Sコンパー //
148	//	メーヤー	2.9	// //
149	スーパーマキネツトシツクス(6×6)ローザ	4.5	レルツクスB	//
150	//	ラヂオナー	4.5	// A111 //

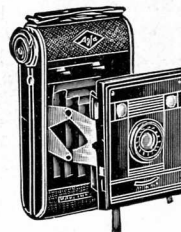


ウエルターウエルツル

(自動焦点式)



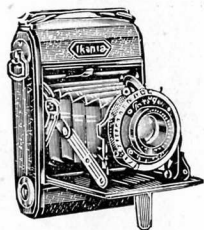
セミパラウド



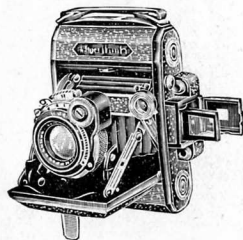
スピーデツクスクラツク



スーパーマキネツト
シツクス



セミイコンター



スーパーセミイコンター

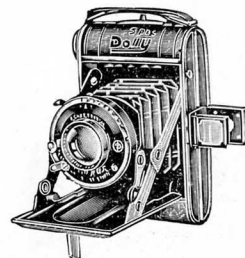
(自動焦点式)

151	コレレ	ラヂオナー	4.5	プロンター I	自由
152	〃	〃	4.5	プロンター II	〃
153	〃	〃	4.5	Sコンパー	〃
154	〃	〃	4.5	SRコンパー	〃
155	〃	〃	3.5	Sコンパー	〃
156	〃	〃	3.5	SRコンパー	〃
157	〃	〃	2.9	Sコンパー	〃
158	〃	〃	2.9	SRコンパー	〃
159	〃	Cテツサー	4.5	Sコンパー	〃
160	〃	〃	4.5	SRコンパー	〃
161	〃	〃	2.8	Sコンパー	〃
162	〃	〃	2.8	SRコンパー	〃
163	コレレ 6×6判	ラヂオナー	4.5	プロンター I	〃
164	〃	〃	4.5	プロンター II	〃
165	〃	〃	4.5	Sコンパー	〃
166	〃	〃	3.5	〃	〃
167	〃	〃	2.9	〃	〃
168	〃	〃	2.9	SRコンパー	〃
169	〃	Cテツサー	4.5	Sコンパー	〃
170	〃	〃	2.8	〃	〃
171	〃	〃	2.8	SRコンパー	〃
172	セミイコンター	ノバ	6.3	デルバル	〃
173	〃	〃	4.5	テルマ	〃
174	〃	〃	4.5	新コンパー	〃
175	〃	〃	3.5	R新コンパー	〃
176	〃	Cテツサー	4.5	新コンパー	〃
177	〃	〃	3.5	R新コンパー	〃
178	スーパーセミイコンター	Cテツサー	3.5	R新コンパー	〃

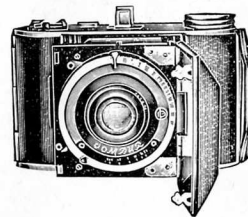
定評あるスーパーイコンターと同一機構を持つ16枚撮り専用カメラで小型軽量にして携帯至便、スプリング式にて速寫ケース付ですから最も迅速撮影に適します。シャッターは1/500迄。

179	スーパーシツクス(6×6cm判)	Cテツナー	3.5	RSコンパー
180	〃	〃	2.8	〃

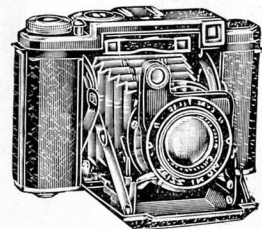
ツアイスの最新鋭、プロニーフキルム11枚撮り同社のスーパーネットルに似た横型のスプリング式カメラで、鏡点の焦点と距離計の測定とが同時に出来ると云ふ最高級の機構を有し、露出済枚数はボデーの上部にある最も精密な目盛り盤に現れ、シャッターレリースを又上部にあるボタンに連絡してその取扱は極めて簡便であります速寫ケース付



スーパーポートルー



コレレ

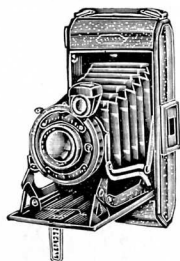


スーパーシツクス

(自動焦点式)

— フロニー判 — ロールフィルム用 8枚撮り 6×9cm

カメラは少々大型になりますが、お旅行に、お散歩に御携帯になつても決して御不便にお感じ遊ばず程では御座いません。否その画面の大きさから考へますと、ロールフィルムを使用致します此等のカメラは、嵩張らず却つて御便利であるとさへ存じます。出来上りました画は密着焼だけでも十分御観賞遊ばされるので御座います。又最近ではライカ、コンタックス等の如く自動焦点式のものが出で参りましたことは速寫ケースの一般化と共に一層の御便利となつて居ります。又此の種のカメラの中にはフィルムをの経済な撮影兼用のものが色々御座います。

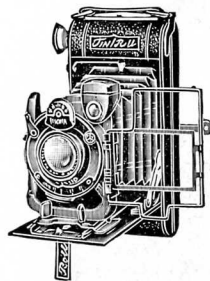


イ
コ
ン
タ
ー

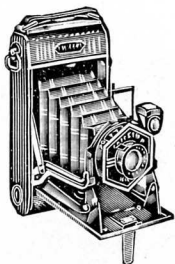
181	イーストマンフロニー二號	單	玉	ボールベアリング	自由
182	〃	R	R	8	〃
183	スベツシヤルコダツク	K	A	6.3	オプチモ
184	〃	BLC	テツサー	4.5	〃
185	ファストロール(1/2兼用)	ト	コー	6.3	マグナー
186	〃	ス	テート	4.5	〃
187	〃	ト	リナー	4.5	Sコンパー
188	〃	シ	ムラー	4.5	Sセイコー
189	〃	ラ	ヂオナー	4.5	ルレツクス B
190	〃	〃	〃	4.5	〃 A
191	ザイスイコンイコンター	ノ	バー	6.3	デルバル
192	〃	ド	ミナー	4.5	テルマ
193	〃	C	テツサー	4.5	Sコンパー
194	ネツター	ネ	ツター	6.3	ネツター
195	〃	〃	〃	4.5	〃
196	〃	〃	〃	4.5	新クリオ
197	〃	〃	〃	4.5	Sコンパー
198	スーパーイコンター	C	テツサー	4.5	Rコンパー

標準型ロールカメラの最高峰として自他共に許す、獨創的自動焦点装置を有する最も精密なカメラです。鏡玉に連繫した距離計に依つて距離の測定と同時に自動的に鏡玉の焦準がなされます。この測定は極めて簡易で、覗き窓に見える被寫体の二重像を廻轉盤を廻し乍ら一致させるだけでピント硝子を覗いたよりはより正確に、初めてのお方にも永年の熟練者以上の鮮鋭な立派な寫眞を寫す事が出来ます。

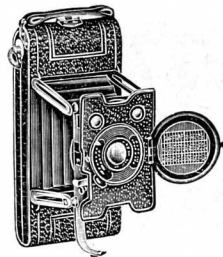
尙、附屬品の完備してゐる事も驚くばかりで、何れの点からも最も理想的なカメラです。速寫ケース付



フ
ア
ス
ト
ロ
ー
ル

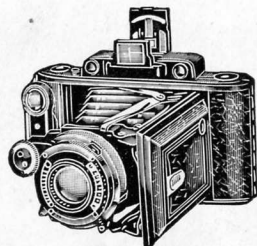


ネ
ツ
タ
ー



ア
ン
ス
コ
ニ
號

199	パール二號	デル	タス	6.8	ガマツクス	自由
200	イカレット	C	テツサー	4.5	コンパー	〃

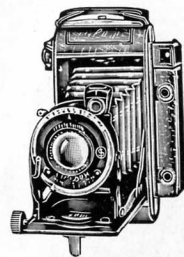


(自動焦点式)

スーパーイコンター

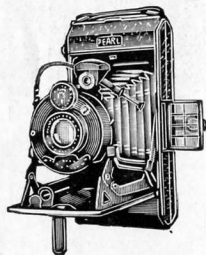
201	アンスコ 二號	アナスチグマツト	7.5	バイオニツク	自由
202	〃	〃	6.3	〃	〃
203	アグファビリー	〃	8.8	ガマツクス	〃
204	ロールテナツクス	ダゴール	6.8	コンパー	〃
205	〃	ドグマー	4.5	〃	〃
206	コカレッツテ	Cテツサー	4.5	Sコンパー	〃
207	ウエルターゾリナ	Cテツサー	4.5	Sコンパー	〃

特許自動連結式距離測定器は、右の眼でファインダーを左の眼で距離計を見乍らシャッターを切ればそれでピントグラスを覗いたよりは正確に、ピッタリと焦点の合った画が得られ、本器の持つ最大特長の一つであります。全く近代の寫眞機の最も進歩した姿こそ本機に於て見られると云ふべきであります。



(自動焦点式)

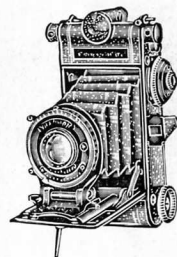
ウエルターゾリナ



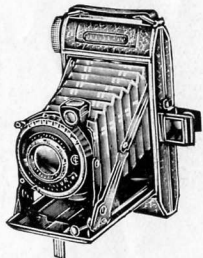
新型パール

208	新型 パール ½兼用	オブター	6.3	アパス	〃
209	〃	〃	4.5	〃	〃
210	〃	〃	6.3	デュラツクス	〃
211	〃	〃	4.5	〃	〃
212	スピーデツクス ½兼用	レコード	6.3	オートマツト	〃
213	スピーデツクスコンパー	ゾリナー	4.5	Sコンパー	〃
214	〃	アポター	4.5	〃	〃
215	コレツテ	ラヂオナー	4.5	Sコンパー	〃
216	グロリアバルダ ½兼用	メーヤー	4.5	プロンター I	〃
217	〃	〃	4.5	〃 II	〃
218	〃	〃	4.5	Sコンパー	〃
219	〃	Cテツサー	4.5	〃	〃
220	〃	〃	4.5	RSコンパー	〃
221	プロミネント ½兼用	ヘリヤ	4.5	Sコンパー	〃

ベツサと共に獨逸ホクトレンデル會社の超特作品との稱すべきカメラで、ボデーの上部に距離計を裝備し、ボデーの側面部に最も精密な露出計を具へて居りますので、初心者にも即座に立派な寫眞が寫せます又蛇腹の伸縮はカメラの側面に裝置されたキイに依つて自由に調節出来ますから、ファインダーを覗き乍ら簡単に操作が出来ます。(ケース付)



プロミネント



グロリヤバルダ

222	ファーストセンター	トーカー	6.3	マグナー	
223	〃	〃	4.5	マグナー	
224	〃	〃	4.5	Sセイコー	

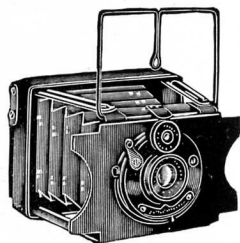


スピーデツクスコンパー

— 乾板用ハンドカメラ — アトム、名刺、手札、各サイズ

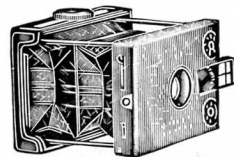
最も正確な寫眞を得るには缺く事の出来ないカメラであります。カメラを三脚にしっかりと固定して後部から焦点硝子を覗き画像の明瞭と明るさを確かめた上、乾板取枠を差込み、撮影いたします。又二段伸に蛇腹を伸張致しますと、複寫や靜物撮影或は人物の大寫し等、近距離撮影が出来ます。ロールフィルム用とは異り一枚でも二枚でも寫しただけ直ちに現像する事の出来る便利があります。この点はロール用に得難い諸特長を持つて居りますので、寫眞術が初つて以來今日の全盛期に至る迄少しの衰微する事もなく益々盛に堅實な寫眞を望むファン諸君の愛用の中心となつて居ります。

— ア ト ム 判 — 乾板フィルム兼用 4.5×6cm



ホクトクニツプス

				伸縮	附屬
225	ネチツクス	ネッター	6.3	デルバル	自由 枠3P枠付
226	イハーゲホート ニツプス	イハーゲ	6.3	プロント	固定 //
227	ポケットテナツクス	ダゴール	6.8	コンパウンド	齒車式 //
228	//	ドグマー	4.5	//	繰出 //
229	ツーリスト	ラジャー	6.8	コンパー	二段伸 //
230	//	コリニヤ	6.3	//	// //
231	//	ヘリヤ	4.5	//	// //
232	コレレP型	エノルダ	4.5	Sプロント	自由 //
233	//	//	4.5	Sコンパー	// //
234	//	//	2.9	//	// //
235	//	Cテツサー	4.5	//	// //
236	//	//	2.8	//	// //



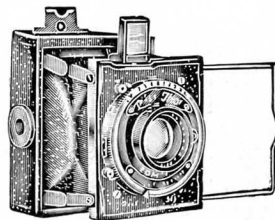
ポケットテナツクス



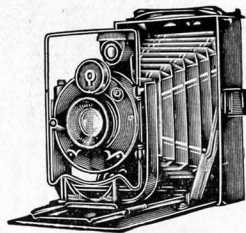
コレレP型

今尚ロールフィルムに譲らぬ乾板及バツクフィルムの特長を近代的な小型カメラとして完全に具備して居ります。堅牢なニッケルアーム、飛出しニュートンファインダー、いづれの点を見てもフランツコホマン社獨特の操作簡便・性能の優秀・型態の優美等をモットーとして製作したものである事がうなづかれます。又、本器は樂に掌中に収まり、旅行に、街頭スナップに或はポートレートに優れた性能を發揮致します。

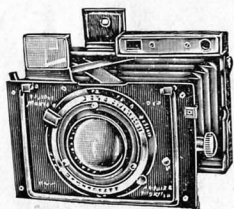
237	イカ 五十一號	Bテツサー	6.3	コンパウンド	繰出 枠3P枠付
233	イカ 五十三號	Cテツサー	4.5	//	// //



最新式 ベベ

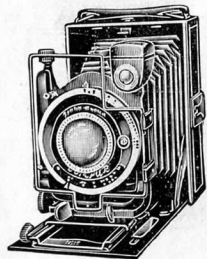


最新型
アイデア



マ
キ
ナ

(自動焦点式)



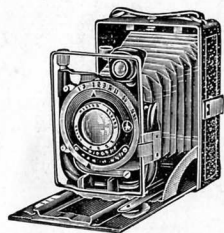
スペ
シャル
ス
ト

- 239 ザイスイコンベベール C テツサー 3.5 S コンパー 自由 枠6P枠付
最新式
ニュートンファインダーを装置した小型軽量のポケット用カメラで、
引出しただけで撮影準備が出来ます。焦点は前玉鏡筒の調節に依つて
1米半迄の近距離撮影も出来ます。取枠及バツク枠は普通のカメラと
異り押し込み式ですから非常に便利であります。
- 240 新型イカーベベール C テツサー 4.5 コンパー 自由 枠3P枠付
- 241 舊型イカーベベール " " 4.5 コンパウンド " "

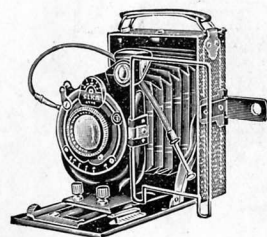
— 名 刺 判 — 乾板、フキフィルム兼用 6.5×9cm

242	六櫻社アイデア一號	デルタス	6.8	ガマツクス	繰出	枠3P枠付
243	最新型アイデア	オプター	6.3	アバース	一段伸	"
244	"	"	4.5	"	"	"
245	"	"	6.3	デラツクス	"	"
246	"	"	4.5	"	"	"
247	B コツカ	無名	6.3	マダナー	"	"
248	"	トーコー	6.3	"	"	"
249	"	ステーート	4.5	"	"	"
250	S コツカ	トーコー	6.3	"	二段伸	"
251	"	ステーート	4.5	"	"	"
252	"	トリナー	4.5	S コンパー	"	"
253	"	シムラー	4.5	S セイコー	"	"
254	"	ラヂオナー	3.5	ルレツクスA	"	"
255	"	"	4.5	"	A	"
256	"	"	4.5	"	B	"
257	"	テーナー	4.5	"	A	"
258	"	"	4.5	"	B	"
259	フラウベルマキナ	アンチコマ	2.9	S コンパー	"	"

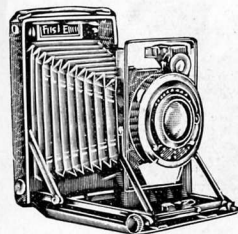
カメラ界の新機軸である距離計と自動焦点連動装置を備へた近代小型
カメラ界の寵兒としてカメラフアンの人氣と美望の的となつてゐるカ
メラであります。内容は申す迄もなく型態美は又構成美の極致をつく
し、而も軽量小型で手軽に旅行やスポーツに携帯して心のまゝに寫眞
術の三昧境に心酔することが出来ます。



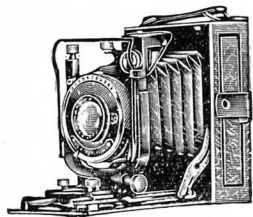
コ
ツ
カ
カ
メ
ラ



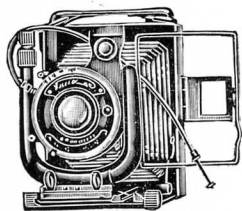
マ
ー
ス
カ
メ
ラ



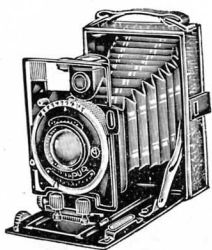
フ
ア
ス
ト
エ
ツ
エ
(
極
薄
型
)



グ
ル
ン
ズ

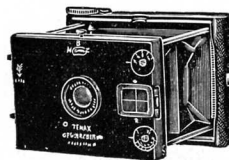


ト
ー
リ
ス
ト

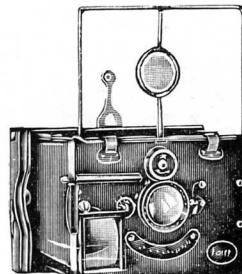


フ
ア
ポ
リ
ッ
ト
プ
リ
マ
ー

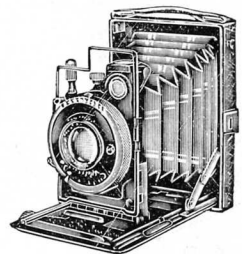
260	ソ	ー	エ	アナスタグマ	6.3	バリ	オ	二段伸	枠3P	枠付
261	ソ	ー	エ	メー	4.5	S	コン	パー	〃	〃
262	マ	ース	カ	メ	6.3	エル	カ	C	〃	〃
263	マ	ース	カ	メ	4.5	〃	〃	〃	〃	〃
264	フ	ア	ス	ト	6.3	マ	グ	ナ	〃	〃
265	フ	ア	ス	ト	4.5	〃	〃	〃	〃	〃
266	フ	ア	ス	ト	4.5	S	コン	パー	〃	〃
267	シ	ム	ラ	ー	4.5	S	セイ	コー	〃	〃
268	ラ	ヂ	オ	ナ	3.5	ル	レ	ツ	グ	S
269	ラ	ヂ	オ	ナ	4.5	〃	〃	〃	A	〃
270	ラ	ヂ	オ	ナ	4.5	〃	〃	〃	B	〃
271	テ	ー	ナ	ー	4.5	〃	〃	〃	A	〃
272	テ	ー	ナ	ー	4.5	〃	〃	〃	B	〃
273	ス	ペ	ツ	シ	6.3	マ	グ	ナ	〃	〃
274	ス	ペ	ツ	シ	4.5	〃	〃	〃	〃	〃
275	ト	リ	ナ	ー	4.5	S	プロ	ント	〃	〃
276	イ	ブ	ツ	ー	4.5	〃	〃	〃	〃	〃
277	イ	ブ	ツ	ー	4.5	S	コン	パー	〃	〃
278	シ	ム	ラ	ー	4.5	S	セイ	コー	〃	〃
279	ラ	ヂ	オ	ナ	3.5	ル	レ	ツ	グ	S
280	ラ	ヂ	オ	ナ	4.5	〃	〃	〃	A	〃
281	ラ	ヂ	オ	ナ	4.5	〃	〃	〃	B	〃
282	テ	ー	ナ	ー	4.5	〃	〃	〃	A	〃
283	テ	ー	ナ	ー	4.5	〃	〃	〃	B	〃
284	フ	ア	ス	ト	6.3	マ	グ	ナ	〃	〃
285	フ	ア	ス	ト	4.5	〃	〃	〃	〃	〃
286	ラ	ヂ	オ	ナ	4.5	ル	レ	ツ	グ	S
287	ラ	ヂ	オ	ナ	4.5	〃	〃	〃	A	〃
288	ト	リ	ナ	ー	4.5	S	コン	パー	〃	〃
289	C	テ	ツ	サ	4.5	〃	〃	〃	〃	〃
290	ト	リ	ナ	ー	4.5	S	プロ	ント	〃	〃
291	イ	ブ	ツ	ー	4.5	〃	〃	〃	〃	〃
292	シ	ム	ラ	ー	4.5	S	セイ	コー	〃	〃
293	C	テ	ツ	サ	4.5	コン	パー	〃	〃	〃
294	C	テ	ツ	サ	4.5	S	コン	パー	〃	〃
295	C	テ	ツ	サ	4.5	S	コン	パー	〃	〃



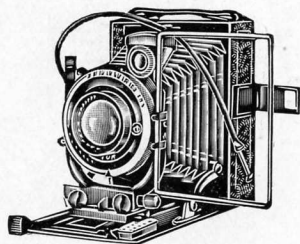
ス
ク
ツ
ナ
テ
ン
セ
ツ
タ



イ
カ
ベ
ー



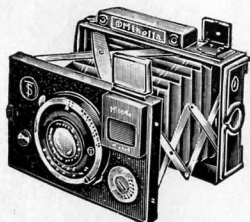
プ
レ
ン
プ
リ
マ
ー



新 リリ



ミノルター



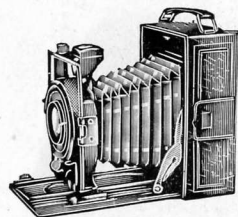
(自動焦点式)

オートミノルター

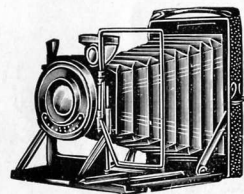
296	タツセンテナックス	ダゴール	6.8	コンパウンド	齒車式	兩枠3P	枠付
297	〃	ドグマー	4.5	〃	〃	〃	〃
298	ベベー最新式	Cテツサー	4.5	Sコンパー	繰出式	枠6P	枠付
299	〃	〃	3.5	〃	〃	〃	〃
300	新型イカベベ	Cテツサー	4.5	コンパー	〃	枠3P	枠付
301	舊型イカベベ	〃	4.5	コンパウンド	〃	〃	〃
302	イデアール	〃	4.5	Sコンパー	二段伸	〃	〃
303	ツーリスト	ヘリヤ	4.5	Sコンパー	〃	〃	〃
304	〃	〃	3.5	コンパー	〃	〃	〃
305	ファボリットプリマー	Cテツサー	4.5	Sコンパー	〃	〃	〃
306	プレンプリマー(極薄型)	〃	4.5	Sコンパー	〃	〃	〃
307	リリ二號(横位置)	ヴロス	6.3	ガマックス	〃	〃	〃
308	新型リリ(縦位置)	オプター	4.5	デュラックス	〃	枠6P	枠付
309	〃	ヘキサ	4.5	〃	〃	〃	〃
310	〃	〃	4.5	Sコンパー	〃	〃	〃
311	〃	ヘリヤ	4.5	〃	〃	〃	〃
312	〃	Cテツサー	4.5	〃	〃	〃	〃
313	ハツビーカメラ	コロナ	4.5	Bクラウン	〃	枠3P	枠付
314	〃	〃	4.5	Sクラウン	〃	〃	〃
315	ミノルター	アクチプラン	4.5	Aクラウン	〃	枠6P	枠付
316	オートミノルター	〃	4.5	〃	〃	〃	〃
317	〃	Cテツサー	4.5	Sコンパー	〃	〃	〃

近代的な型態美を有するスプリング式カメラで、機構の堅牢と正確さは正に精密機械と云ふべく、眞に國産品中の最高峰にして、ファインダーもライカ型の透視式を装備し、自動焦点式距離計を附屬してゐる事は絶対に他の追従を許さぬ本器の最大特長であります。

318	バテントエツイ	Cテツサー	4.5	Sコンパー	〃	枠3P	枠付
319	ローゼンカメラ	コリゴン	4.5	〃	〃	〃	〃
320	〃	〃	3.8	〃	〃	〃	〃



ハツビー

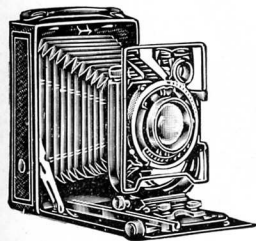


バテントエツイ



ローゼンカメラ

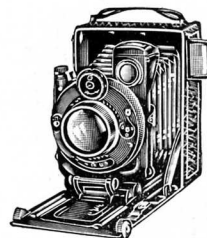
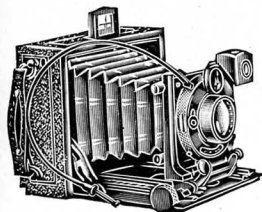
— 手 札 判 — 乾板、フキフィルム兼用



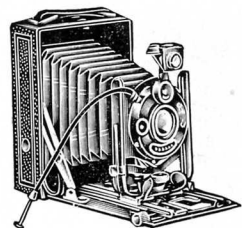
マ
キ
シ
マ
ー

321	ザイスマキシマー	Cテツサー	4.5	Sコンパー	二段伸	棒3P棒付
322	イデアール	〃	4.5	コンパー	〃	〃
323	ヘーゲー號	D	A	6.8	クロノスA	繰出
324	ヘーゲ十二號二類	ダゴール	6.8	クロノスC	二段伸	〃
325	ツーリスト	ラジャー	6.8	コンパー	〃	〃
326	〃	コリニヤ	6.3	〃	〃	〃
327	〃	ヘリヤ	4.5	〃	〃	〃
328	アルピン	コリニヤ	6.3	〃	三段伸	〃
329	エーグラウステクタ	Cテツサー	4.5	〃	二段伸	〃
330	パテントエツイ(薄型)	メーヤー	6.8	〃	〃	〃
331	〃	ウノホーカル	4.5	〃	〃	〃
332	〃	Cテツサー	4.5	〃	〃	〃
333	獨逸ソーエ	アナスタグマツト	6.8	バリオ	〃	〃
334	リリー二號(横位置)	ヴロス	6.3	ガマツクス	〃	〃
335	新型リリー(縦位置)	ヘキサ	4.5	Sコンパー	〃	〃
336	〃	Cテツサー	4.5	〃	〃	〃
337	タローテナツクス	ダゴール	6.8	コンパー	〃	〃
338	〃	ドグマー	4.5	〃	〃	〃
339	ファポリットプリマー	Cテツサー	4.5	Sコンパー	〃	〃

リ
リ
ー
二
號



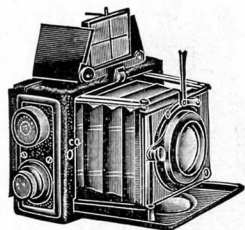
ツ
ー
リ
ス
ト



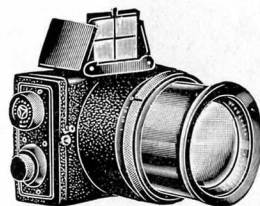
タ
ロ
ー
テ
ナ
ツ
ク
ス

—— ホーカルプレンカメラ —— 乾板、フキフィルム兼用

この種のカメらは迅速撮影用としてボデーの振動最も少く而も 1/500 — 1/1800のハイスピードを有するホーカルプレンシャッターを装備いたしましたもので、多く新聞社等の専門家に用ひられ、スポーツ競馬劇場の夜間舞臺撮影、街頭スナップ等に必須のカメラであります。何れも大口径レンズを装備してゐる事も此の種カメラの特長で各種レンズの取替付は自由に出来ます



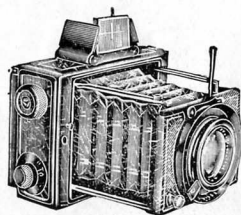
ミネチャクラツプ



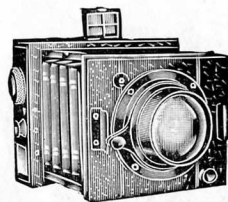
エルマノックス

アトム

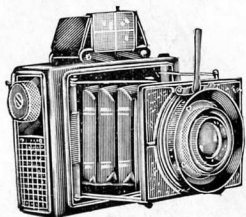
340	ミネチャクラツプ	C テツサー	3.5	ホーカル	繰出	枠3P枠付
341	〃	ドグマー	4.5	〃	〃	〃
342	エルマノックス	エルノター	F2	〃	〃	〃
343	ダルメヤスピード	ペンタツク	2.9	〃	〃	〃
344	ベビーデクロ	C テツサー	2.7	〃	〃	〃
345	名刺	ニュークラツプ	エルノター	4.5	〃	〃
346	〃	〃	3.5	〃	〃	〃
347	〃	C テツサー	4.5	〃	〃	〃
348	ミニマムバルモス	C テツサー	4.5	〃	〃	〃
349	コンテツサーデクロ	C テツサー	4.5	〃	〃	〃
350	ホーカルプリーマ	C テツサー	4.5	〃	〃	〃
351	ベスタークラツプ	ベンゴール	4.5	〃	〃	〃
352	手札	ニュークラツプ	C テツサー	4.5	〃	〃
353	〃	ドグマー	4.5	〃	〃	〃
354	ゴルツアンゴ	ダゴール	6.8	〃	〃	〃
355	〃	ドグマー	4.5	〃	〃	〃
356	スピードグラヒツク	BLC テツサー	4.5	〃	二段伸	〃
357	カビネ	ゴルツアンゴ	ダゴール	6.8	繰出	〃
358	〃	ドグマー	4.5	〃	〃	〃



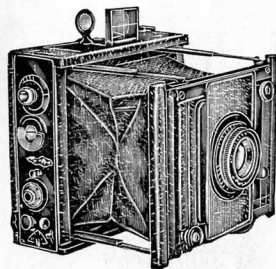
ニュークラツプ



ホーカルプリーマ

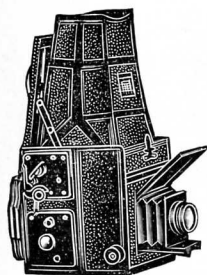


ベスタークラツプ



ゴルツアンゴ

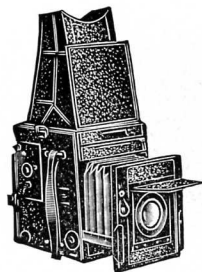
— レフレックスカメラ — 乾板、フキム兼用!



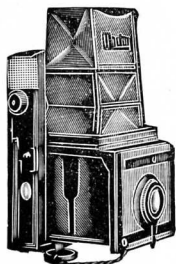
グラ
フレ
ックス

ピントを見乍ら瞬間に撮影するものでありますから、子供さんの笑顔とかスポーツ或は街頭スケッチ等の活動物を瞬間に而も正確に撮影する事の出来るのはレフレックスを除いて他に求める事が出来ません。

二段伸に伸張するものは人物の大寫し又は静物撮影も出来ます。尙、望遠レンズ或は軟焦点レンズ等を自由に交換して使用する事の出来るレフレックスもあります。

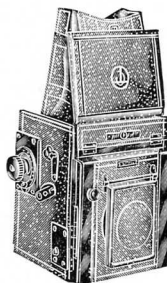


ソ
ホー
レフレ
ックス



メ
ント
ール
疊込
レフ

359	アトム 疊込式	エルノフレックス	エルノン3.5	ホーカル	ヘリコ イド	片枠	3P枠
360	名刺	グラフレックス	K	A 4.5	〃	二段伸	兩枠 1P 枠
361	〃	〃	BLCテツサー	4.5	〃	〃	〃
362	〃	レボル	〃	4.5	〃	〃	〃
363	〃	マリオンソホ	ロスエキスプレ	4.5	〃	〃	3P枠
364	〃	メントール疊込	Cテツサー	4.5	ヘリコイド	〃	〃
365	〃	〃	ヘリヤ	4.5	〃	〃	〃
366	〃	コンパーレフ	Cテツサー	3.5	Sコンパー	片枠	3P枠
367	〃	ソルントンレフ	Cテツサー	4.5	ホーカル	二段伸	〃
368	〃	〃	クツク	4.5	〃	〃	〃
369	〃	スピードレフ	クツク	4.5	〃	〃	〃
370	〃	〃	Cテツサー	4.5	〃	〃	〃
371	疊込	ミロフレックス	Cテツサー	4.5	ヘリコイド	〃	6 〃
372	〃	カードベンチン	〃	4.5	〃	〃	3 〃
373	箱型	メントール	〃	4.5	〃	二段伸	兩枠 〃
374	手札	グラフレックス	BLCテツサー	4.5	ホーカル	二段伸	兩枠 1P 枠
375	〃	〃	K	A 4.5	〃	〃	〃
376	〃	レボル	BLCテツサー	4.5	〃	〃	〃
377	〃	コンパクトロング	〃	4.5	〃	三段伸	〃
378	〃	マリオンソホ	Cテツサー	4.5	〃	二段伸	〃 3P 枠
379	〃	イカチユードル	〃	4.5	〃	〃	片枠 〃



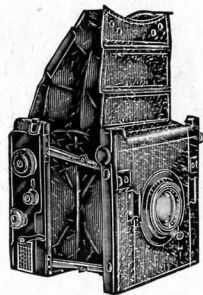
ソ
ル
ント
ン
レフ



ス
ピー
ド
レフ
レ
ックス

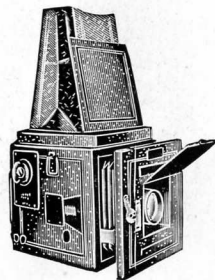


ミ
ロフ
レ
ックス



カードペンチン
疊込レフ

380	手札	メントール疊込	C	テツサー	4.5	ヘリコイド	兩枠	3P	枠
331	〃	ソルトンレフ	C	テツサー	4.5	〃	二段伸	片枠	13P
382	〃	〃	ク	ツ	ク	4.5	〃	〃	〃
383	〃	〃	ペン	タツ	ク	2.9	〃	〃	〃
384	〃	スピードレフ	C	テツサー	4.5	〃	〃	〃	〃
385	〃	〃	ク	ツ	ク	4.5	〃	〃	〃
386	疊込	ミロフレックス	C	テツ	ツ	4.5	ヘリコイド	片枠	6P
387	カードペンチン	疊込	〃	〃	〃	4.5	〃	兩枠	3P
388	〃	〃	〃	〃	〃	2.7	〃	〃	〃
389	ニートレフ	〃	ヘ	リ	ヤ	4.5	二段伸	片枠	6P
390	〃	〃	C	テツサー	4.5	〃	〃	〃	〃
391	プレスマンレフ	〃	アル	ヂ	ス	4.5	Sプロント一段伸	片枠	3P



ニートレフレックス

—— ロール用レフレックス ——

大型レフの良さとロールフィルム専用カメラの手軽さを兼ね備へたこの種類のカメラは、何と申しましても時代の流行兒で御座います。外國一流會社が競つてこの式のものゝ新型を發表するのを見ましても、如何に一般の人氣が旺んであるかを証明して餘りがあります。レンズシャッター式のから高速度ホーカルブレンシャッター式のものまで、或は光電池露出計を備へた最高級コンターレフレックス等、皆様の御撰擇を待つて居ります。

ベストフィルム用

392	エキザクターレフ								
		ジュニア—I型	4.5×6	C	テツサー	3.5	ホーカル	ヘリコイド	
393	〃	〃	〃	〃	〃	2.8	〃	〃	
394	〃	〃	〃	〃	〃	3.5	〃	〃	
395	〃	〃	〃	〃	〃	2.8	〃	〃	

ベスト判レフレックスでフオカルブレンシャッターを有する最高機、シャッターの捲上、反射鏡の降下が一つのキイで同時に働き二重寫の心配がないばかりでなく、操作は極めて迅速化されて居ります。シャッターは1/1000迄九種あり、尙、新型は十分の一以下十二種迄繰速度露出、が出来二分の一以上六秒迄のセルフタイマーがきく超高級性能を持つて居ります。



エキザク
ター



プリマレット



ローライフレックス

- | | | | | | |
|-----|--------|-------|--------|-----|--------|
| 396 | プリマレット | 4.5×6 | トリオプラン | 3.5 | Nコンパー |
| 397 | 〃 | | 〃 | 2.9 | RSコンパー |
| 398 | 〃 | | Cテツサー | 2.8 | 〃 |

撮影の瞬間迄映像を正確に焦準する事の出来る二重鏡玉型レフで、近距離撮影視野匡正装置を備へ、亦携帯至便な薄型で、且つ紳士のお伴に相應しい瀟洒たるカメラであります。

- | | | | | | |
|-----|---------|-----|-------|-----|-------|
| 399 | パイロットレフ | 3×4 | Cテツサー | 2.8 | 新コンパー |
| 400 | 〃 | 〃 | 〃 | 3.5 | 〃 |
| 401 | 〃 | 〃 | ピオター | F2 | 〃 |

焦点の調節は蛇腹の伸縮に依つてなされ、スプリング式装置に依つて無限速の位置迄飛び出した以後の操作はレフの撮影要領をそのまま應用します。拡大鏡を有する反射ファインダーの他に透視式をも備へフィルムはハンドル二廻轉で一軸進む仕掛になつて居り、特にベスト判フィルム1本から3×4cm判18枚撮れるのは本機の優れた特長であります。

- | | | | | | | |
|-----|-----------|-----|-------|-----|--------|--------|
| 402 | ローライフレックス | 4×4 | Cテツサー | 2.8 | R新コンパー | 速寫ケース付 |
| 403 | 〃 | | 〃 | 3.5 | 新コンパー | 〃 |

二眼レフの特長とロールフィルムの便利さを兼ね備へた此種のカメラ中の元老株で、上部ファインダー覆には拡大鏡の備へがあり、且つ獨特の透視ファインダーとなす事も出来ます。速度目盛及絞記號は上部から見られ、シャッター掛金は一個でレリーズの働きをかね、又新式ハンドルに依り簡易にフィルムの輸送が出来ます。尚、下記ブローネー用も同一機構です。

ブローネーフィルム用 12枚撮り 6×6cm

- | | | | | | | |
|-----|-----------|----|-------|-----|--------|--------|
| 404 | ローライフレックス | | Cテツサー | 3.8 | 新コンパー | 速寫ケース付 |
| 405 | 〃 | | 〃 | 3.5 | R新コンパー | 〃 |
| 406 | 〃 | 舊式 | 〃 | 3.8 | 新コンパー | 〃 |
| 407 | スーパー | | スコパー | 3.5 | Sコンパー | フォカシング |

ホクトレンデル社の優秀カメラで、近距離、視野匡正装置、上下レンズのギヤー連絡、シャッター目盛に拡大反射鏡を有し、水準器及反擴大鏡付反射ファインダー焦点深度表、三脚穴付

- | | | | | | | |
|-----|---------|--|-----|-----|--------|--------|
| 408 | フォスレックス | | フォス | 3.5 | フォカルプレ | 速寫ケース付 |
|-----|---------|--|-----|-----|--------|--------|
- 獨逸フォス會社の二眼レフで、2秒、1秒の緩速度より1/500秒迄のハイスピードシャッターを有し且つセルフタイマー装置があります。

- | | | | | | | |
|-----|--------------|--|--------|-----|--------|-----|
| 409 | ナショナルグラフレックス | | BLテツサー | 3.5 | フォカルプレ | 繰出式 |
|-----|--------------|--|--------|-----|--------|-----|



パイロット



フォーフレックス



プリリアント



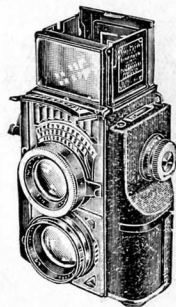
コレレレフ



パーフェクトレフ



ザイスイコン
イコフレックス



コンタフレックス

410	レフレックスコレレ	デュニアー型	ビクター	4.5	フォカルプレン
411	〃	Ⅱ型	ラヂオナー	3.5	〃
412	〃	〃	〃	2.9	〃
413	〃	〃	Cテツサー	3.5	〃
414	〃	〃	〃	2.8	〃
415	ブリリアント	フォクター	6.3	エムベゼット	フォカシング式
416	〃	スコパー	4.5	R新コンパー	〃

前記ローライフレックスと同型同構造のカメラですが、ピントをレンズのフォカシングに依る点のみ異つて居り、比較的廉價なので一般アマチュアに好評を博して居ります。

417	パーフェクト	Cテツサー	3.8	新コンパー	フォカシング式
418	〃	トリオプラン	3.5	〃	〃

この種のカメラには珍しい蛇腹疊込装置の最新型レフで、フキルムの進行は目盛りには現はれますので二重寫しの心配がなく、絞記字、距離目盛は共に上部から見られますので撮影に便利です。擴大鏡付並に肩掛け紐も附屬して居ります。

419	ローライコードⅠ型	トリオター	4.5	新コンパー	繰出式
420	〃	〃	〃	3.8	〃
421	〃	Ⅱ型	〃	4.5	〃
422	〃	〃	〃	3.5	〃

ローライフレックスの姉妹品とも普及型とも稱すべき廉價な新製品で構造は大差はありませんが、フキルムの送りはハンドルに依らず、その進行は機体右側部の目盛に現れます。

423	イコフレックス	ノバー	4.5	R新コンパー	〃
424	〃	新型	Cテフサー	3.5	〃
425	〃	〃	トリオター	4.5	〃

ツァイスイコン社發賣の二眼レフ廉價普及型とも稱すべきカメラで、フキルムの捲上げはハンドルに依つて輸送され計算窓に現れる数字に依つてフキルムの進行と露出枚数を知る事が出来ます。普進のフローニー太巻と六二〇の細巻との二種のフキルム使用可能、焦点深度目盛簡易露出表、擴大鏡付ファインダー等を裝備して居ります。

426	コンタフレックス	スタンダードシネ	フキルム使用	24×36mm	
		Cテツサー	2.8	フォカルプレン	速寫フース付
427	〃	ゾナー	F2	〃	〃
428	〃	〃	1.5	〃	〃

ライカ判の良さと二眼レフの簡便さを兼ね備へた精密器械的最高級カメラで、超精密電氣露出計、新考案の焦点調節グラス、アルパタファインダー、氣候の變化に作用されぬ金屬製フォカルプレンシャッタースピードは四つの部分に分れセルフタイマー装置を有し、レンズ交換自由等幾多の他の追従を許さぬ機能を有して居ります。



ローライコードⅠ型4.5付



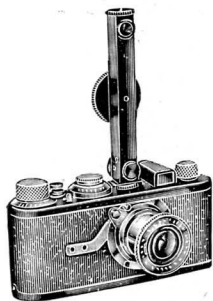
ローライコードⅠ型3.8付



ローライコードⅡ型

— ス タ ン ダ ー ド 判 — シネフィルム使用 36枚撮り 24×36mm

燐寸のレットルを半分にした位の画面しか持たないこのサイズのカメラで、四切半切或は全紙迄もの引伸を樂々となし得ます事は装備されたレンズの解像力の素晴らしさと 35 ミリ幅フィルム獨特の良さと相俟つて始めて可能とされました事で、寫眞工業界の偉大なる進歩を示すものと申せませう、夜間スケッチに、舞臺撮影に或はスポーツ撮影等に、到る所に生きた眼の始くに活躍致します。尙この種のカメラを殊に實用を重んずる各新聞社寫眞部に於て盛に用ひられます事は、その能性の優秀さを無言の内に示してゐると申せると存じます。



ライカ A 型



ライカ D III 型

429	ライツ	ライカ A 型	エルマー-3.5	フオカル プレ ン	ヘリコイド式	1 距離計付
430	〃	C 型	〃 3.5	〃	〃	〃
431	〃	スタンダード型	〃 3.5	〃	〃	〃
432	〃	D I 型	〃 3.5	〃	自動焦点	ケース付
433	〃	D II 型	〃 3.5	〃	〃	〃
434	〃	D III 型	〃 3.5	〃	〃	〃
435	〃	〃	ズンマー-F2	〃	〃	〃
436	〃	クローム D II 型	エルマー-3.5	〃	〃	〃
437	〃	〃	D III 型	〃 3.5	〃	〃
438	〃	〃	D III 型	ズンマー-F2	〃	〃
439	〃	〃	A III 型	エルマー-3.5	〃	〃
440	〃	〃	ズンマー-F2	〃	〃	〃

A型 C型はライカカメラを最も安價に楽しむ方のお選ひになるに適したものであります。

スタンダード型は A型 C型の一步進んだもので距離計は連動式にはなつて居りませんが、カメラの上部に横型に取付られそのまま速寫ケースに這入ります。

D I 型 距離計とレンズのフオカスが連動式になつて居て距離を合はずと同時にレンズのフオカスが合ふ様になつて居ります。尙各種ライカ用レンズが思ふ様取替得る事が出來ます。

以上 A型 C型 スタンダード型 D I 型 D II 型總てシャッターは1/20より1/500まで

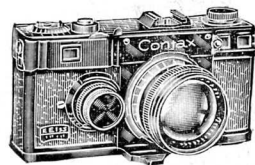
D III 型は 更に一段と高級品にしてシャッターは1 秒 より可能であります。

クローム D II D III は外觀金屬部が總てクローム金屬で造られて典麗なる外觀美を示します。

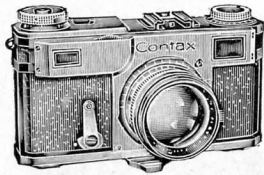
A III はライカカメラの最高級品にしてシャッターは1秒から1/1000まであります。



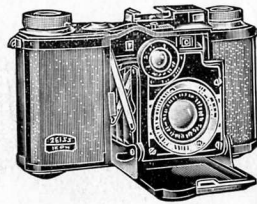
クロームライカ D III 型



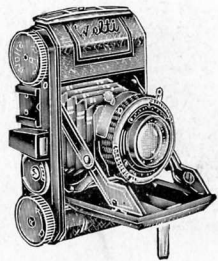
コンタックス



クロームコンタックス

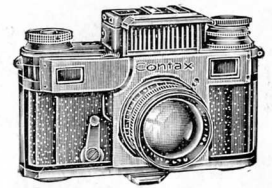


スーパーネツテル

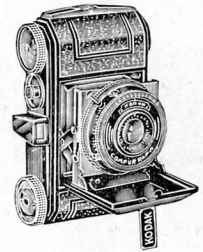


ウエルチ

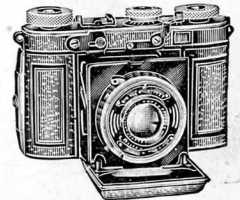
441	コンタックス I 型	Cテツキー	3.5	フオカル プレ	ヘリ コイド	自動焦点	棒1	ケー ス付
442	"	"	2.8	"	"	"	"	"
443	"	II 型	Cテツサー	3.5	"	"	"	"
444	"	"	2.8	"	"	"	"	"
445	"	ゾナー	2	"	"	"	"	"
446	"	"	1.5	"	"	"	"	"
447	クロームコンタックス	Cテツサー	3.5	"	"	"	"	"
448	"	"	2.8	"	"	"	"	"
449	"	ゾナー	2	"	"	"	"	"
450	"	"	1.5	"	"	"	"	"
451	ユニバーサルコンタックス	ゾナー	2	"	"	"	"	"
452	(露出計付)	"	1.5	"	"	"	"	"
<p>大改良を加へて新型を発表したコンタックスは、従來のものをII型ト稱し III型はクローム金屬に自動セルフタイマーを具備し、何れも距離計の視窓 とファインダーの視窓が一つになり距離計を合せ乍ら撮影範囲を見る事が 出来ます。金屬製フオカルプレシャッターですから氣候に作用されない事、 シャッターと共にフィルムも送られ二重撮影の心配がない事、セルフ タイマー装置のある事等は本器の最も特長とする所であります。</p>								
453	スーパーネツテル	Cテツサー	3.5	"	"	"	"	"
454	"	"	2.8	"	"	"	"	"
<p>コンタックスの普及型として發賣されたもので、完備した機構に比し極め て廉價なカメラであります。自動焦点式距離計はスーパーイオンターと同 種のものでフィルムとシャッターの連動装置も備へて居ります。</p>								
455	コダックレチナ	K A	3.5	新コンパー	"	"	"	"
456	"	"	3.5	R新コンパー	"	"	"	"
457	"	Cテツサー	3.5	"	"	"	"	"
<p>K.Aの大口徑レンズと優秀精密を誇る新コンパーシャッターとの組合せは 凡ゆる撮影にその能力を發揮し精確を期する事が出来ます。フィルムの送 りはカメラ上部にあるフィルムレリーズ四分の一廻轉し捲取キを止る迄 廻せばよく、穿孔と連絡した齧數指示計は、正確に露出済枚數を現はしま す。(スプリング式)</p>								
458	ウエルターウエルチ	ラヂオナー	2.9	R新コンパー	"	"	"	"
459	"	Cテツサー	2.8	"	"	"	"	"
<p>コダックレチナと同種のスプリング式カメラで、ライカコンタックスの普 及型とも稱すべき優秀品であります。その機構も自動焦点式で、ないだけ で5ミリフィルムの特長を遺憾なく發揮することが出来ます。ガリレオ式 透視ファインダー、フィルム枚數指示器を裝備して居ります。</p>								
460	フリナー I 型	ラヂオナー	2.9	新コンパー	"	窗車式	"	"
461	"	Cテツサー	3.5	"	"	"	"	"
462	"	"	2.8	R新コンパー	"	"	"	"
463	"	II 型	"	2.8	"	"	"	"



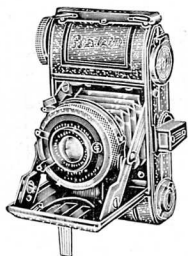
ユニバーサル コンタックス



レチナ



ドリナー



バルデナー

464	バルデナー	メーヤー	4.5	Sプロント	フオカシング式
465	"	"	4.5	新コンパー	"
466	"	"	4.5	R新コンパー	"
467	"	"	3.5	新コンパー	"
468	"	"	3.5	R新コンパー	"
469	"	"	2.9	新コンパー	"
470	"	"	2.9	R新コンパー	"
471	"	Cテツサー	4.5	新コンパー	"
472	"	"	4.5	R新コンパー	"
473	"	"	3.5	新コンパー	"
474	"	"	3.5	R新コンパー	"
475	"	"	2.8	ケ	ヘリコイド式

裏蓋の開閉に依つてフキルムの装填が容易な事、自動フキルム計數器
 近距離撮影に於ける視差匡正フアインダー、自動フキルム移送器、焦
 点深度表等精密なる機構を有し、あらゆる点で高價品に比して少しも
 遜色のない優秀なスプリング式カメラで、近代的な小型カメラ偉力を充
 分に具へてゐると云ふ事が出来ます。



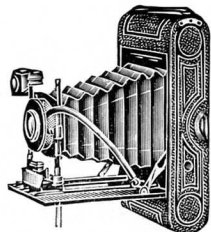
ハンザキヤノン

476	スーパーオリンピック	ウォーカス	4.5	バリオ式	フオーカシング式
-----	------------	-------	-----	------	----------

35mmシネフキルム使用の國產カメラで、シャッターは T.B. 25. 50.
 100. 150 齣數指示器を裝備し、夜間撮影、舞臺スケッチ等も容易に出
 來得る優良カメラであります。

477	ハンザキヤノン	ニツコール	3.5	フオーカル アレン	自動焦 点式	枠1 ケ ス付
-----	---------	-------	-----	--------------	-----------	---------------

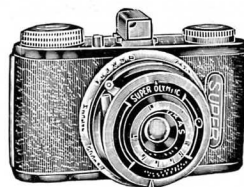
ライカカメラに酷似した國產ライカの稱ある優秀機で鏡玉は日本光學
 製ニツコール F3.5 を裝しシャッターはフオーカルアレン 1/20より
 1/500 まであり距離計を裝し此距離計に依つて距離を合はす同時にレ
 ンズのフオーカスの合ふ様運動式自動焦点になつて居りフキルムの二
 重寫し防止等々國產の白眉として歡迎されて居ります。



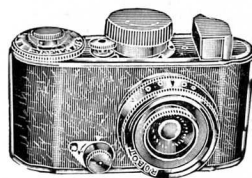
パール三號

478	ロボットカメラ	メーヤー	4.5	T1秒-1/500迄	速寫ケース付
479	"	Cテツサー	3.5	"	"
480	"	"	2.8	"	"

35mmシネフキルム使用にて、24×24mm の方形サイズ24枚寫しの特
 殊カメラであります。特に本器の誇るべき特長はシネカメラと類似的
 機構に依つて、機体の上部のキイを一度巻いて置くと24枚分が自動的
 に速寫出来る事でもあります。又、シャッターとフキルムの進行とは連
 結して居りますから二重寫しの心配は絶対にありません。その他露出
 齣數の指示盤の裝備とフアインダーは左右に廻轉し横向撮影の可能な
 事も本器の特長の一つであります。特殊マガチン使用。



スーパーオリンピック



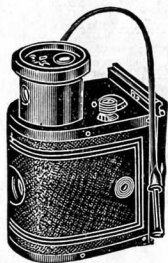
ロボットカメラ



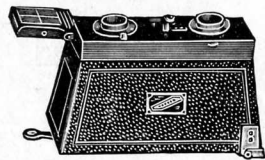
ドリーベスタアトム兼用



イ
カ
レ
ッ
テ



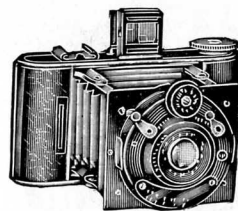
ザ
イ
ス
イ
コ
ン
エ
ル
ゴ



トキオスコープ

— ロールフィルム乾板兼用カメラ —

481	六櫻社パール三號 名刺	デルタス 6.8	ガマックス	線出 枠 3P 枠
482	スベツシヤルパール手札	ヴロス 6.3	〃	二段伸 〃
483	イカレツテ 名刺	C テツサ-4.5	S コンバー	〃
484	ドリ- (ベストアトム兼用)	ラヂオナー-4.5	S プロント	線出 〃
485	〃	コリゴン 3.5	新コンバー	〃
486	ユニバーサルコレレ	エノルダ-4.5	S プロント	フオカシング 〃
487	〃 (ベストアトム兼用)	〃 4.5	S コンバー	〃
488	〃	〃 2.9	〃	〃
489	〃	C テツサ-4.5	〃	〃
490	〃	〃 2.8	〃	〃
491	スーパーズボ-ツドリ	コリゴン 3.5	S プロント	〃
492	〃 (4.5×6-6×6アトム兼用)	〃 3.5	S コンバー	〃
493	〃	メ-ヤー 2.9	〃	〃



ユニ
バー
サル
コレ
レ

— 特殊カメラ —

494 エルゴカメラ アトム C テツサ- 4.5 TB1/25-1/100 自由 枠6P 枠
4.5×6cm判の乾板、フキフィルムバック兼用カメラで、一名(探偵カメラ)
と呼ばれる容量の極めて小さな望遠鏡型カメラであります。被寫体の
側面から人知れず撮影する事の出来るのは本機の特長で、金属製片面
取枠6枚、バックホルダー、レリーズカメラ及取枠用の靴も附屬して
居ります。

495	コレレ六二〇型	メ-ヤー 4.5	S コンバー	自由
496	〃	ラヂオナー 4.5	〃	〃

六二〇號フキフィルム使用 8枚撮りの特殊カメラであります。

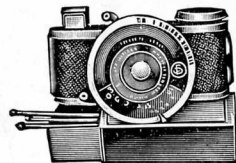
497	セクレットO判横向	單 玉	特殊シヤター	固定	取枠6
498	〃	テスター 4.5	〃	〃	〃
499	コダック六二〇號	K A 6.3	TB25 50 100	自由	〃
500	〃	〃 4.5	〃	〃	〃
501	ミニフェツクス	トリオプラン3.5	新コンバー	〃	〃
502	〃	アステロ 1.8	〃	〃	〃

-16mm特性フキフィルム使用 13×18mm判-

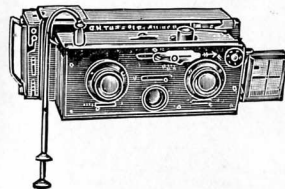
同 引 伸 器

(同用さくらフキフィルム36枚巻2本入定價70錢)

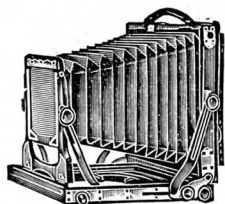
503	トキオスコ-プ双眼カメラ	單 玉	特殊	固定	取枠6
504	オントスコ-プ	C テツサ- 4.5	〃	ヘリコイド式	〃
505	ステレコ双眼カメラ	テロナー 4.5	〃	〃	〃



ミニフェツクス



オントスコ-プ双眼カメラ



組立暗箱



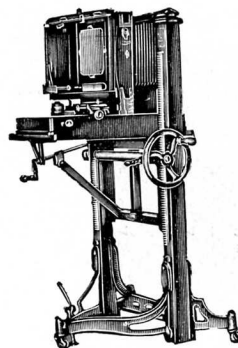
カールザイステッサー

組空暗箱 弊店特製

	大	キ	サ	伸	取	三	脚	其ノ他
506	手	札	判	2 段伸	両面3ヶ	4	ツ折	ホルダー付
507	〃			3 段伸	〃	〃	〃	〃
508	カ	ビ	ネ	判	2 段伸	〃	〃	〃
509	〃			3 段伸	〃	〃	〃	〃
510	ハ			切	2 段伸	〃	3 ツ折	〃
511	四			切	〃	〃	〃	〃
512	〃			3 段伸	〃	〃	〃	〃

寫場用暗箱、感謝號 (マホワニ色ニツケル金具付)

513	ハ			切	2 本立	線	上臺付		
		附屬品	スダレ	カビネ	取棒3、	八切	取棒1	送撮棒1付	
514	〃	四		切	(上同様)				
515	〃	昭和型	B 型	八切	暗箱	(〃)			
		2 本立	線	上臺付	スダレ	取棒	カビネ3枚	八切1枚	送取棒1ヶ
				3 $\frac{1}{2}$	シャッター	日除	冠布付		
516	〃	四		切	〃				



寫場用暗箱



ライカ用高速度レンズ

— レ ン ズ —

會社名	レンズ	明るさ	焦点距離	其他	會社名	レンズ	明るさ	焦点距離	其他		
517	カールザイス	C テッサー	4.5	135 ミリ	普通胴	523	〃	4.5	300 ミリ	普通胴	
518	〃	〃	3.5	150 〃	〃	524	〃	B テッサー	6.3	180 〃	〃
519	〃	〃	4.5	〃 〃	〃	525	〃	〃	6.3	210 〃	〃
520	〃	〃	4.5	180 〃	〃	526	〃	ダブルプロター	2番3番	145 〃	〃
521	〃	〃	4.5	210 〃	〃	527	カールザイス	ダブルプロター	3番4番	185 〃	〃
522	〃	〃	4.5	250 〃	〃	528	〃	〃	4番5番	220 〃	〃

會社名	レンズ	明るさ	焦点距離	その他		
529	ダゴール	6.8	180	〃		
530	〃	6.8	210	〃		
531	〃	6.8	240	〃		
532	〃	6.8	300	〃		
533	〃	7.7	360	〃		
534	ホクトレンデル	ヘリヤ	4.5	150	〃	
535	〃	〃	4.5	180	〃	
536	〃	〃	4.5	210	〃	
537	〃	〃	4.5	240	〃	
538	ダールメヤ	スチグマチツク	2類4番6	195ミリ	普通胴	
539	〃	〃	2類5番6	225	〃	
540	〃	〃	2類7番6	13吋	〃	
541	シュナイダー	クスナー	4.5	180	ミリ	〃
542	〃	〃	4.5	210	〃	〃
543	〃	〃	4.5	270	〃	〃
544	〃	〃	4.5	300	〃	〃
545	〃	ラデオナー	6.3	180	〃	〃
546	〃	〃	6.3	210	〃	〃
547	〃	〃	6.3	300	〃	〃
548	シナイデルアングロン	廣角	6.8	120	〃	カビネ用
549	〃	〃	6.8	210	〃	四切用
550	ユーゴメーヤー	トリオプラン	6.3	210	〃	普通胴
551	〃	〃	6.3	180	〃	〃
552	〃	〃	4.5	210	〃	〃
553	スペンサー	ボートランド	4.5	6	吋	〃

554	〃	〃	4.5	9	吋	〃
555	オーレンサツク	ベリト	4	6時8分1	〃	〃
556	〃	〃	4	7	吋	〃
557	〃	〃	4	8時4分3	〃	〃
558	〃	〃	6	5	吋	〃
559	國産	コンゴ	6.3	210	ミリ	〃
560	〃	〃	4.5	150	〃	〃
561	〃	〃	4.5	180	〃	〃
562	〃	〃	4.5	210	〃	〃
563	〃	〃	4.5	300	〃	〃

人像レンズ

564	ダールメヤ	パテントボートレト	B3 F3	11吋	カビネ用	
565	〃	〃	A4 F4	18	〃	六切用
566	エルマジー	〃	〃	2寸2分	三枚掛用	
567	〃	〃	〃	2寸4分	カビネ用	

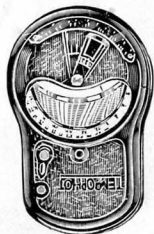
望遠レンズ

568	ダールメヤ	ダロン	5.6	9	吋	アトム
569	〃	〃	5.6	10	吋	名刺
570	〃	〃	5.6	12	吋	手札
571	〃	〃	5.6	17	吋	カビネ
572	ニューラージ	アドン	4.5	12	吋	手札
573	ロス	テレロス	5.5	11	吋	名刺
574	〃	〃	5.5	13	吋	手札
575	カールツアイス	テレテツサー	6.3	10	吋	名刺

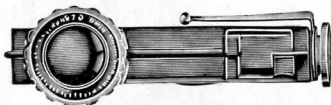
◎ライカ、コンタツクス用各種鏡玉取揃へてあります



C
H
引
棒
器



テ
ン
ポ
フ
オ
ト
露
出
計



コダックポケット距離計

ライカフオコマート引伸器

¥ 285.00

ライツ社製の最高級引伸器で、自動焦点調節式で、二倍以上十倍迄の引伸は常に鮮鋭な焦点を得るのに少しも焦点調節の必要がありません。その他精密光學の粹をつくした機構は斷然他の追従を許さぬ優秀器であります。

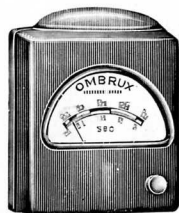
露出計と距離計

露出時間の決定は寫眞の生命でございます。適度の露出を與へたものは仕上操作も簡單で、而も美しい調子の印画が得られ且つ引伸等にも絶對的な効果を現します。近代的露出計はセレンウムの電氣抵抗が光の強弱に依つて増減する特性を原理として考案されたもので、被寫体の明るさに比例して科學的にその露出時間を示すのであります。又、正確なピントを得るためには、肉眼よりも正確な距離計が發明されました。ファインダーを覗き乍ら、その二重像を一致させるだけで、自動的に完全なピントが得られます。

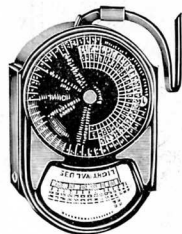
光電池式	オムブルックス	露出計	一般用ライカ専用共	¥ 45.00
〃	テムボフオト	〃	シネ用ライカ用共	¥ 45.00
〃	ウエストン	〃	ユニバーサル用	¥ 120.00
〃		〃	シネ用	¥ 100.00
〃		〃	ライカ用	¥ 130.00
〃	ヘリオス	〃		¥ 98.00
〃	アマト	〃	(國產)	¥ 45.00
〃	A B C	露出計	(計算式)	¥ 35
〃	不ニ	〃	(〃)	¥ 1.00
〃	キン	〃	(〃)	¥ 1.20
〃	佐和式	〃	(〃)	¥ 1.50

— 距離計 —

ライカ短基線距離計	¥ 35.00
〃 普通寫眞機用近距離計 1米	¥ 46.00
さくら距離計	¥ 12.00
マグナー	¥ 15.00
ウエハー	¥ 15.00
キン	¥ 15.00



オムブルックス露出計



ウエストン露出計



ウエハー距離計



エルカ距離計

御利用下さい……………技術部を

印画焼付の最尖端を行く——大評判の新發明イーストマン會社擴大焼付器装置

同器はイーストマン會社が多年研究の結果生れた最も優れた擴大焼付器でありまして、小サイズから手札判まで直接擴大して焼付ける器械であります。同器で焼付けた印画は普通焼付で現はれ得ない暗部も明瞭に然も鮮明優美の画像を現はします。同器で焼付けた印画を一度見た時は二度と普通焼付の印画を見る氣持になれません。料金はライカ判から×6判までの各サイズを手札判まで擴大焼付し一枚に付各12錢均一であります。

現像・焼付・引伸料金

— 現 像 —				— 焼 付 —		— 引 伸 —	
種類 サイズ	レギュラー クローム	バンクロー	微粒子	サ イ ズ	料 金	サ イ ズ	料 金
ベスト	0.10	0.15	0.20	ラ イ カ 判	0.03	大 手	0.20
プロニー	0.10	0.15	0.20	ベ ス ト ½	0.03	名	0.20
ライカ	—	—	0.30	ベ ス ト	0.04	刺 札	0.20
アトム	0.03	0.05	0.08	プ ロ ニ ー ½	0.04	名	0.30
名 刺	0.03	0.05	0.08	4 × 4	0.04	カ	0.60
				6 × 6	0.05	八	0.90
				プ ロ ニ ー	0.05	四	2.50
				手 札	0.08	半	4.50
						全	

◎技術部御用命は切手代用で返送料を共に同封願ひます

修繕と製作

▲カメラの修繕又は附屬品も出来得る限り勉強致しますから御用命の程御願ひ申します。

御用命に就て

- ▲御不用のカメラレンズは必ず御氣に召す様値段よく頂きます。地方の方で賣りたい又は交換したいと御希望の方は現品拜見の上でないと確實な相場は申上兼ねますから、一應御照會の上現品を御送附を願ひ篤と拜見の上精一杯の御値段を申上げ萬一商談不調の際は返送料は當方負擔申上ますから御遠慮なく御申付下さい。
- ▲地方の御方へ御注意 御註文の節は物品代價の外運賃も併て御送金願ひます、代金引換は餘分の費用や手数料が掛りますから成る可く前金に御送り願ひました方が御利益で御座います(代金引換御希望の方は必ず御註文概算の五分一以上を前金御送金の事)
- ▲郵便爲替は東京市芝区新橋局指定に ▲振替にて御送金は東京六六七一〇番村上商會本店へ
- ▲取引銀行は住友銀行新橋支店又は十五銀行新橋支店宛に願ひます。



商會材料商
村上本店

東京市芝區新橋壹丁目六番地
電話銀座(57)五〇五〇番・五〇九五番

支店 東京市小石川區江戸川町十三番地
電話小石川(85)二八四八番

