

理研光學の
カメラと双眼鏡

東 京 銀 座
理研光學工業株式會社寫真機部
振替東京 3835 電話銀座 (57) 0321・6295・4315

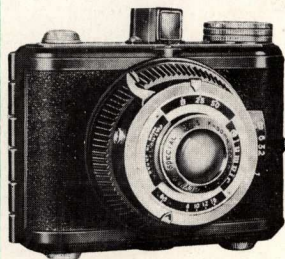
オリンピック ジュニア



ベスト・フィルム(1/2)
16枚撮り
レンズ・オリナー F:6.3
(F=50mm)
シャッター・B, 1/25, 1/50,
ボデー・硬質ペークライト
主要部・金属製

定 價 ¥ 12.00 速寫ケース ¥ 3.50

オリンピック B 型



管 分 品 切

ベスト・フィルム(1/2)
16枚撮り
レンズ・オリナー F:8
(F=50mm)
シャッター・B, 1/25
ボデー・硬質ペークライト
主要部・金属製

☆ジュニア・B型・チ
ューコンレフ・C型の
寫る大きさ

定 價 ¥ 19.00
速寫ケース ¥ 3.50



縦4x横3cm

☆ベスト・オリ
ンピックの寫る
大きさ。縦4
x横3cm(ベ
スト1/2)及
び縦6.5x
横4cm(ベ
スト全面)

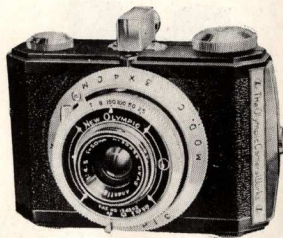


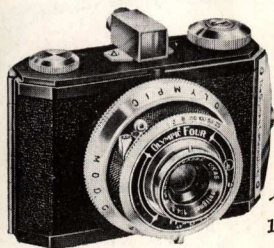
ベストオリ
ンピックは
この寫眞
のやうに
二通りに
撮影出來
る装置が
あります。

オリンピック C型

ベスト・フィルム(1/2) 16枚撮り
レンズ・ウーカスアナスチグマツト F:4.5 (F=50mm)
シャッター・T, B, 1/25, 1/50, 1/100, 1/150
ボデー・硬質ペークライト
主要部・特殊金属製
四ツ切大に引伸して
も尙鮮明です。

定 價 ¥ 30.00
速寫ケース ¥ 6.00

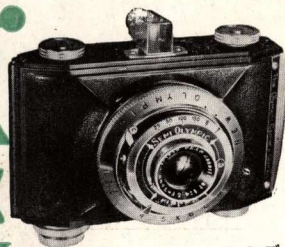




オリンピック フォー

ベスト・フィルム(4×4判)
12枚撮り
レンズ・ウーカスアナスチグマツト
F:4.5 (F=50mm)
シャッター・T, B, $\frac{1}{25}$, $\frac{1}{50}$, $\frac{1}{100}$, $\frac{1}{150}$
ボデー・硬質ベークライト
主要部・金属製

定 價 ￥ 32.00
速寫ケース ￥ 6.00



ニ ユ ー オリンピック

ブローニー・フィルム ($\frac{1}{2}$)
16枚撮り

レンズ・ウーカスアナスチグマツト
F:4.5 (F=75mm)
シャッター・T, B, $\frac{1}{25}$, $\frac{1}{50}$, $\frac{1}{100}$, $\frac{1}{150}$

定 價 ￥ 38.00

速寫ケース ￥ 7.00

ベスト オリンピック



ベスト・フィルム, 8枚, 16枚撮り两用
レンズ・ウーカスアナスチグマツト
F:4.5 (F=50mm)
シャッター・T, B, $\frac{1}{25}$, $\frac{1}{50}$, $\frac{1}{100}$, $\frac{1}{150}$
ボデー・金属製革張り

定 價 ￥ 40.00
速寫ケース ￥ 7.00



チ ュ ー コ ン レ フ

ベスト・フィルム ($\frac{1}{2}$) 16枚撮り
レンズ・チューコンアナスチグマツト
F:6.3 (固定焦点)
シャッター・B, $\frac{1}{25}$, $\frac{1}{50}$, $\frac{1}{75}$, $\frac{1}{100}$
ボデー・硬質ベークライト
主要部・金属製

定 價 ￥ 20.00
速寫ケース付

☆オリンピック・フォーの寫る
大きさ・縦4×横4cm
☆下はニューオリンピックの寫る
大きさ・縦6×横4.5cm



大衆寫眞雜誌「新光グラフ」
愛用者の作品を満載した豪華
な雜誌・郵券十センチで舊統一
部送呈致します。

**T12型 双眼鏡**

倍率	對物鏡徑	高サ	横幅
7×	50耗	173耗	200耗

¥ 265.00 革ケース付

**T13型 双眼鏡**

倍率	對物鏡徑	高サ	横幅
8×	30耗	112耗	165耗

¥ 135.00 革ケース付

**T14型 双眼鏡**

倍率	對物鏡徑	高サ	横幅
6×	24耗	93耗	152耗

¥ 110.00 ケース付

**A型 双眼鏡**

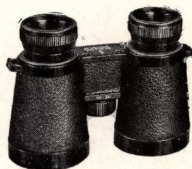
倍率	對物鏡徑	高サ	横幅
8×	28耗	102耗	150耗

¥ 90.00 ケース付

**B型 單眼鏡**

倍率	對物鏡徑	高サ	横幅
8×	22耗	45耗	70耗

¥ 42.00 ケース付

**C型 双眼鏡**

倍率	對物鏡徑	高サ	横幅
4×	40耗	90耗	123耗

¥ 29.00 ケース付