

寫真機と材料



目 次 (昭和 16 年 10 月)

	頁		頁
防諜と寫眞	1	暗室用品	22
近代人の教養	5	現像用品	22
カメラの選擇	6	焼付用品	25
ミノルタのレンズ	7	仕上用品	26
シャッターの種類	8	引伸用品	27
ミノルタカメラ	9	修整用品	29
組立暗箱	15	フィルム類	30
レ ン ズ	16	乾板類	31
フィルターとアタツチメント	16	印畫紙類	32
撮影用品	18	薬品類	35
照明用品	20	御注文について

レンズはカメラの最重要部で、レンズあつてのカメラであります。ミノルタカメラには夫々下の挿繪のやうなタイプのレンズが取付けてあります。

a はベビーミノルタに取付けてあるもので單玉として避け得られぬ周邊部の線の歪みを補正するためにベビーミノルタは背面のフィルム部面を彎曲さしてあります。單玉と云つても色収差を除くために二枚の接着レンズであります。

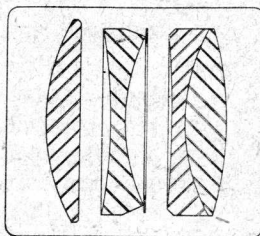
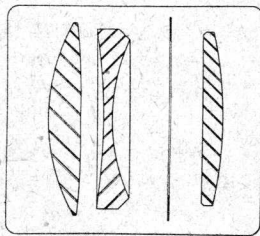
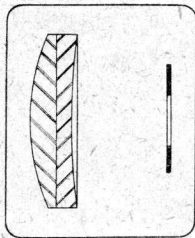
b はコーナアナスチグマツトレンズで各収差は完全に除去された鮮鋭なものであります。コーナレンズは、ミノルタベスト、セミ・ミノルタ、ミノルタシックスに取付けてあるもので、F 6.3 コンゴレンズもこのタイプのものであります。

c はプロマールレンズで、所謂テツサータイプの四枚玉レンズで収差の匡正完璧、針でついたやうな鋭い像を結びます。オート・セミ・ミノルタ—ミノルタフレックス—オートプレスはこのレンズが取付けてあります。コンゴ F 4.5 はこのタイプであります。

a

b

c



ミノルタのシャッター

カメラには各種のシャッターが取付けてありますが、其中で最も多く普通のカメラに取付けてあるものはレンズシャッターであります。

ミノルタカメラには精巧なる機構のレンズシャッターが取付けてありまして、正確さ堅牢さは優秀無比であります。これはレンズの前玉、後玉の中間に装置してある二枚又は三枚又は五枚の金属製羽根をバネの力に依り開閉させる仕掛になつてゐます。ミノルタカメラには次の各種に互るものが夫々のカメラに取付けてありますから、後述各頁のカメラに取付けてあるシャッターの速度については次のシャッター説明を御参照下さい。

マーブルシャッター

1/25, 1/50, 1/100, T, B

B クラウンシャッター (ハッピー、セミミノルタ、ミノルタシックス)

1/5, 1/10, 1/25, 1/50, 1/100, 1/200, T, B

C クラウンシャッター (ミノルタシックス)

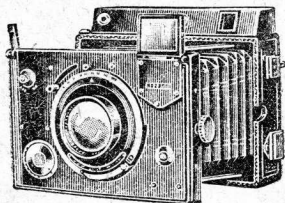
1/25, 1/50, 1/100, 1/150, T, B

クラウンラピッドシャッター (オートセミ、オートプレス)

1, 1/2, 1/5, 1/10, 1/25, 1/50, 1/100, 1/200, 1/400, T, B, セルフタイマー

II 型クラウンシャッター (ミノルタフレックス)

最新型シャッターで 1, 1/2, 1/5, 1/10, 1/25, 1/50, 1/100, 1/300, Bの高速度にせるもの



オートプレスミノルタ

プレスマン用として必要な機構を具備させたカメラで、我が國のニュース寫眞界の代表的カメラ、つまり、閃光電球の同時發光 1/50 秒の露出可能は意表に出たミノルタ工場の斬新な創意、各機構は極めて圓滑で、洗練された工作技巧に成るもの、總クローム鍍装はメカニズムの極致、自動焦準、レンズはプロマー F 3.5 に R クラウン (1—1/400

T, B) ファインダーのパララックスは自動矯正、ボディーリリース、大型枠ファインダーの附屬、同時發光器アダプター付であります。

サイズは大名刺、乾板、パツクの兼用、ピントガラスをのぞくことも出來、密着としても鑑賞に充分、アマチュア用とじてても眞にスポーティーなカメラであります。

大名刺 (6.5×9cm) 乾板パツク兼用

自動連動式、プロマー F 3.5—105mm クラウンラピッドシャッター、セルフタイマー付、ボディシャッター、總クローム、レンズキャップ

取枠 6、パツクホルダー 1 附屬.....⊗363.00

附屬品 フード付フィルター枠 (40mm フィルター使用)..... 1.90

同時發光器 13.00

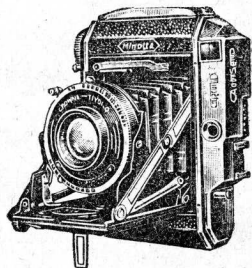
速寫ケース.....⊗11.65

携帶ケース.....⊗11.85

オートセミニノルタ

オートセミニノルタ

レンズの焦点調節と距離計の自動連繫精密カメラで、金属部の總クローム鍍装はボディの形態美と共に真にカメラ工作技術の極致を如實に示す劃期的製品であります。視窓よりの二重像が合致した時はもうピントは正確に焦準出来てゐて、その視野は直ちにカメラサイズの視野と同大で、ファインダーを兼ねたものであります。プロマールレンズはテツサータイプの四枚玉より成る収差匡正完璧のもので針でつゝいたやうなピントを結



ぶ鮮鋭レンズであります。畫面サイズはブローニーフルサイズでフィルム撮影枚数は自動的に表れる仕掛けで一瞬停止装置ボディレリーズ付、シャッターはクラウンラピッドシャッターで1—1/400 T, Bセルフタイマー付であります。正に國産カメラの最高峰であります。

ブローニーフルサイズ (4.5×6cm) プロマール F 3.5 距離計自動連動式

ボディレリーズクラウン R S シャッターセルフタイマー付……Ⓜ 290.00

附屬品 フード付フィルター枠 (30mm フィルター使用)…………… 1.70

總クロームフード付フィルター枠…………… 3.50

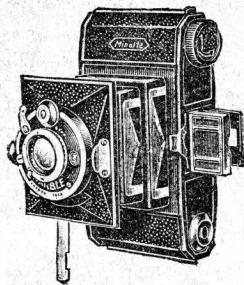
プリズム反射ファインダー……………Ⓜ21.35

速寫ケース……………Ⓜ13.04

ミノルタベスト

本機の特徴となすところは従來のカメラに多く使用されてきた皮蛇腹を用ひず、國策の線に沿ふ合成樹脂より成る三段スライド式の剛體蛇腹を用ひたもので、機體は極めて堅牢、然も近代感覺の形態美を持つてゐます。

レンズは F8 付のものは單玉固定焦點、F 5.6 及 F 4.5 付のものはコロナアナスタigmat三枚玉より成るもので各收差は完全に除去されたもので、前玉回轉に依り距離を合せれば鮮銳な畫像を結びます。サイズはベスト判で、3×4cm 兼用でポ



ケット用カメラとしてあなたの行かれるところ何處へでもお手輕にお供致します。

ベスト及 1/2 判兼用 (4×6.5 及び 3×4cm)

シャッターはマーブルシャッター (25, 50, 100, T,B)

コロナ F 5.6 付 前玉調節式..... ㊦42.50

コロナ F 4.5 付 前玉調節式 ㊦48.00

附屬品 フード付フィルター枠(フィルター 25mm 使用)..... 1.50

速寫ケース..... ㊦ 6.76

ミノルタフレックス オートマツト



國産二眼レフ中の白眉ミノルタフレックスを更に一步前進せしめ操作の簡便迅速と撮影の有効確實を約束する完璧の新機構に成る最高級機であります。すなはち超高速度レンズ、プロマアの偉力は愈々最高度に發揮され、クラウンⅡシャッターの精密度と相俟つて精確に被寫體を把握致します。尙ハンドルの一回転によつてフィルム
の捲取りとシャッターセットが同時に完了される装置は、ミノルタ工場の最も誇りとする所でありまして、これによつて撮影は一段と迅速化され、従來此の種のカメラの短所として惜まれてゐた活動の鈍重は見事に一掃されました。而も工作技術は愈々洗練され、幾何學的の造型美を遺憾なく發揚し、カメラをして美術品の至境にまで

昇華せしめた功績は永く日本のカメラ工業史上に特筆大書せらるべきものと信じます。

プロマア F3.5, クラウンⅡシャッター

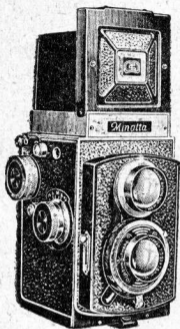
レンズキャップ付..... ㊦ 493.00

速寫ケース..... ㊦ 14.16

ミノルタフレックス

ピントガラスに映じた儘の美しい視野を撮影するレフレックスの特徴を軽快な小型に壓縮し、而も便利なロールフィルム使用の携帯にも取扱ひにも幾多の長所を持つ二眼小型レフレックスは確かに實用性と魅力に富んでゐます。

ミノルタフレックスは、従來の二眼レフに獨特の創意を加味して誕生したもので、機能の優秀性とスマートな形態美を誇ります。裝備のプロマーレンズは F3.5 で鷺の目の鋭さに加へてファインダーレンズは F3.2 の鼻の眼の明るさ、而も焦點擴大鏡付きは、いやが上にも鮮銳明快なピント檢視に役立ちます。シャッターとフィルム捲上が連動してストップ装置付きでありますから二重露出を防ぎ撮影枚數も正確に表れ、操作は極めて圓滑敏捷であります。



プロニーフィルム使用(6×6cm) プロマー F3.5, ファインダーレンズ F3.2 二重寫防止
ファインダー擴大鏡付 II 型クラウンシャッター.....㊦ 295.00

附屬品 速寫ケース.....㊦ 14.16

フード付フィルター枠 (30mm フィルター使用)(角型)..... 1.90

近距離補助レンズ 40吋—20吋, 20 吋—13 吋用各.....22.00

焦點レザーフード..... 1.20

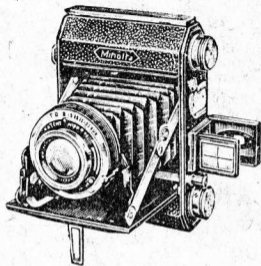
専用フード 6.00 専用フィルター Y-0.1.2.3 G-1.2.3. O-1.2. R-1.2. 各...5.00

セミミノルタ

セミミノルタ

優美で精巧で豪華で而も堅固で機敏一扱ひ易く、寫し良い一般向きのカメラです。

ブローニー半裁判でありますからベスト判と略同大サイズの寫眞を 16 枚も撮ることが出来て、大へんフィルムの經濟にもなります。且つコンパクトなボディーは掌中に樂に入る點でも理想的なサイズと言へませう。このカメラは特に設計されたミノルタ距離計を取付けるやうにアダプターが付けてあり、距離計測に依つてコローナレンズの鮮銳度を一層高めることが出来、引伸を効果的ならしめます。尙ほ、このカメラはいづれもボディーレリーズとなつてゐますから、撮影ブレは極度に輕減され、推奨すべき能率的なカメラであります。



ブローニー 1/2 撮り (4.5×6cm)

コローナ F4.5 (75mm) クラウン B シヤッター

前玉調節式.....⊗ 117.00

コローナ F3.5 (75mm) クラウン B シヤッター

前玉調節式.....⊗ 141.00

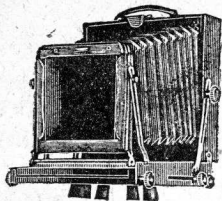
附 屬 品

フード付フィルター枠 (F4.5 用) 25mm フィルター使用..... 1.50

フード付フィルター枠 (F3.5 用) 30mm フィルター使用..... 1.70

速寫ケース小型 (カメラのみ用).....⊗7.70

〃 大型 (距離計入用).....⊗8.35



甲 號 (カビネ判)

兩面取枠 3 枚四折三脚付

二 段 伸 90.70

三 段 伸 102.16

甲 號 (四切判)

兩面取枠 3 枚 { 三段伸 171.95

三折三脚付 { 二段伸 158.00

カビネ暗箱用ケース

布鞆枠 3 入 9.58 枠 6 入 10.18

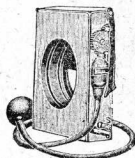
三脚ケース

布 袋 " 3.35

カビネ増枠 12.39 | 四切増枠 19.97

" 四折三脚 17.10 | " 三折三脚 21.33

キングシャッター (組立暗箱用)

1 吋 $\frac{1}{4}$ 6.051 吋 $\frac{1}{2}$ 6.051 吋 $\frac{3}{8}$ 6.051 吋 $\frac{3}{4}$ 6.05

2 吋 6.05

2 吋 $\frac{1}{4}$ 6.652 吋 $\frac{1}{2}$ 7.262 吋 $\frac{3}{4}$ 7.78

3 吋 8.28

3 吋 $\frac{1}{4}$ 8.983 吋 $\frac{1}{2}$ 9.68

ゴ ム 球(赤) 0.50

" (縞) 0.75

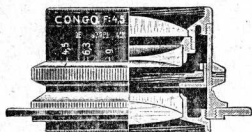
ローシャッター用球 0.90

ゴ ム 管 赤(1尺) 0.07

" 縞(1尺) 0.11

ツメゴム(1尺) 0.12

コンゴールレンズ



本邦光学工業の躍進を世界に認識せしめた最初の万能鏡玉であります。各収差は完全に匡正された切込み素晴らしいものです。人物、風景、複寫、何れに用ひても優秀な性能を發揮します。

F 4.5	150 mm (手札用)	71.90
F 4.5	180 mm (カビネ用)	84.00
F 4.5	210 mm (カビネ用)	101.10
F 6.3	210 mm (カビネ用)	41.65

引伸器用レンズ

ヘリオスター(ラツキー座金付)

F 6.3	〃	33.43
-------	---	-------

クロスフィルター

20 mm	2.07	50 mm	6.24
25 mm	2.07	60 mm	7.65
30 mm	2.07	75 mm	9.72
40 mm	4.17	90 mm	11.82

クロスフィルタースペシャル

20 mm	5.22	40 mm	11.62
25 mm	5.58	50 mm	23.24
30 mm	5.81	60 mm	40.67

理研フィルター(ウルトラジ)丸型

20 mm	2.11	40 mm	3.52
25 mm	2.11	50 mm	5.64
30 mm	2.11	60 mm	5.64

理研ルミナスフィルター(着色硝子)

20 mm	2.10	30 mm	2.33
25 mm	2.33	40 mm	4.07

理研ルミナスフィルター枠付

26.5 mm	5.23	36 mm	8.72
27 mm	5.23	37 mm	8.72
28.5 mm	5.81	42 mm	8.72
32 mm	5.81		

淺 沼 商 會

東京市日本橋區室町三丁目

電話日本橋(24) { 0347・0548
0549・0550
1900・1901
3929・4767

振替口座東京 1300 番

大阪市南區順慶町四丁目

電話船場(83) { 0905・1905
1396・5095

振替口座大阪 7851 番

京都市寺町通佛光寺

電話下(5) 4548

振替口座大阪 16800 番

福岡市下西町三九

電話東(3) 4973

振替口座福岡 10172 番

札幌市南一條西四丁目

電話 3330

振替口座小樽 9033 番

京城府太平通二丁目

電話本局(2) 1743

振替口座京城 24282 番

臺北市京町三丁目

電話 4962

振替口座臺北 5989 番

大連市若狹町二

電話本局(2) 3792

振替口座大連 719 番

法を守って楽しくヤチリ

合資會社

淺沼商會



東京・神田・三秀舎印行