

トラ

7707

▽ シャッターの種類とその性能	1
▽ 優秀國産カメラ	3
▽ ロールフィルム用カメラ	10
▽ 乾板パツク兼用カメラ	17
▽ クラツプ型とレフレックス	19
▽ シネ・フィルム使用カメラ	22
▽ 携帯用の組立暗箱	30
▽ レンズ	31
▽ 撮影用品	34
▽ 暗室用品	42
▽ 引伸器	51
▽ 修整用品	53
▽ プロムオイル用品	55
▽ 臺紙アルバム類	56
▽ フィルム類	58
▽ 8ミリ及16ミリフィルム	62
▽ 乾板類	63
▽ 印畫紙類	67
▽ 藥品類	71

◇ シャッターの種類と其の性能

現在市販の各種カメラに使用されて居るシャッターの種類は、二十種類以上もありますが、其の中の代表的のものを挙げ、機能を記してカメラ御購入の御参考に供し度いと存じます。

フォーカルブレンシャッター

二枚の幕の間隔とそれを働かせるバネの加減に依つて一秒位から千分の一秒位迄のシャッターを切る事が出来ます。シャッターの速度を定める時には一般に幕の間隔とバネの調節を行はなければなりません。セルフキヤツピング式フォーカルブレンシャッターは一つのボタンでバネと幕の間隔を調節出来る様になつて居ります。

コムパーシャッター

三枚又は五枚の金屬製の羽をバネの力で開閉させるもので、速度の種類は、使用するカメラの大きさに依つて異りますが一秒から二百分の一乃至三百分の一迄働かせる事が出来て其の間隔は $\frac{1}{2}$ 、 $\frac{1}{5}$ 、 $\frac{1}{10}$ 、 $\frac{1}{25}$ 、 $\frac{1}{50}$ 、 $\frac{1}{100}$ 其の外、タイム、バルブの露出を行ふ事が出来ます。コムパーラピッドシャッターは、以上の外に $\frac{1}{500}$ 秒を刻む事が出来ます。一般的のものとしては最高級のシャッターであります。尙オートコムパーシャッターはシャッターの中に自働撮影装置があつて獨りでシャッターを働かせる便利な仕組になつて居ります。

オートプロントシャッター

タイム、バルブの外、 $\frac{1}{25}$ 、 $\frac{1}{50}$ 、 $\frac{1}{100}$ 秒の露出が出来、オートコムパーと同じくシャッターの中に自働撮影の装置が施してあります。

ダーヴアルシャッター

タイム、バルブの外 $\frac{1}{25}$ 、 $\frac{1}{50}$ 、 $\frac{1}{100}$ 秒の露出が出来ます。尙新ダーヴアルシャッターは簡単な自働撮影装

置が施してあります。

ヴアリオシャツター

性能はダーヴアルシャツターと同じ、尙新バリオシャツターも新ダーヴアルと同じく簡單なるセルフタイマーの装置が施してあります。

テルマシャツター

1/25、1/50、1/100、T、B及セルフタイマー付

Nテルマシャツター

1、1/2、1/5、1/10、1/25、1/50、1/100、1/125、T、B及セルフタイマー

クリオSシャツター

1、1/2、1/10、1/25、1/50、1/100、1/150、T、B及セルフタイマー

プロントールI號

1/25、1/50、1/100、T、B

プロントールII號

1、1/2、1/5、1/10、1/25、1/50、1/100、1/150、及セルフタイマー

マーブルシャツター

1/25、1/50、1/100、T、B

Aクラウンシャツター(オートミノルタ、ミノルタ)

1、2、5、10、25、100、200、T、B

Bクラウンシャツター

(ハッビー、セミミノルタ、ミノルタシックス) 5、10、25、50、100、200、T、B

Sクラウンシャツター(ハッビー、ミノルタシックス)

5、10、25、50、100、200、T、B、セルフタイマー

Cクラウンシャツター(ミノルタシックス)

25、50、100、150、T、B

◇優秀國産カメラ

カメラと言へばたゞちに外國製品と斷定し、優秀な寫眞は絶對に外國製の高價なカメラでなければ撮影出來ないと考へられて居た頃もありました。

従つてカメラは必ず高價なもの、特殊上層階級の人々のみが用ひ得る贅澤品だ、と言ふ様に考へられたのも強ち無理ではなかつたのです。

併し、今日既に躍進日本の聲を聞いてより數年、獨りカメラだけ發達が遅れて居ると言ふわけはございませぬ。國産カメラが外國のそれに似而非なる低俗な模倣品だと考へられて居た時代から、既に世界の最高級製品に向つて挑戦の大旗を押し立て、日夜懸命の研究と努力を續けて來たミノルタカメラ陣こそは、國産カメラの第一線に立つて、堂々世界の市場にその優劣を争ふ産業戦線の護國の勇士とも言ふべきものでせう。

今日、私達の周圍を見る時、事々に寫眞を必要としなものは無いと言つても良い位、カメラは現代生活の必需品となつてしまひました。家庭、社交、職業等々、或は又學術研究、藝術作品、貴重記録等々に至る迄、たゞ一個のカメラが、どれだけその仕事の價値を益し、人生を義意づけるでせう。この點に特に注目したミノルタカメラは、その性能及び價格、體裁等に留意して、下は小學校の皆様にも樂に御所持出來、上は専門學術に用ひても尙遜色ない程、その種類を豊富にし、御選擇の自由さを強調し、且つ今後とも銳意研究に腐心して、最高級カメラを續々市場に送り出す豫定で居ります。

◇ベビーミノルタ

是は御家庭向の極めてスマートな流線型カメラです。ハイキングのお供に、御家庭の團樂に、必ず一個は御用意なさる時、皆様の御家庭は數倍の明朗を増す事です。併しお値段は極めてお安く、家計簿に特別の御豫算をお組みになる必要もない事です。小學校の坊ちゃん、嬢ちゃん方でも樂に御扱ひになれて、且つベークライトの機體は極めて丈夫です。距離や絞りの難かしい理論もなく、買ったその日からすばらしい作品が出来ます。ベスト及ベスト半載判兼用で、フィルムは最も御經濟、機體の背にもたせたフィルム面の彎曲は巧に單玉の收差を除いて、眞に完全無缺の獨創的製品だと言へませう。



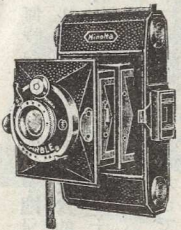
ベスト及同判兼用
強力ベークライト沈潜鏡胴式
單玉固定焦點
シャッター
25、50、100、B
同速寫ケース
九・五〇
二・〇〇

◇ミノルタ・ベスト

カメラは記録する眼だ、とか、カメラは生きた萬年筆だ、とか言ふ言葉が、最近流行つて居りますが、それは恰もこのミノルタベストの爲に作られた言葉ではないかと思はれる位、ミノルタベストは近代感覺に適當したカメラです。先づ三段伸式の剛體蛇腹を御覽下さい。速寫ケースに入れて携帶する時の輕快さを御想像下さい。

レンズは特にその御使用範圍に従つて御選擇に御自由な様に、F八の單玉固定焦點と、F五・六及四・五の焦點調節式の三種にいたしました。サイズはベスト及同半載判兼用で、完全なファインダーと相まつて、素晴らしい効果を發揮する事が出来ます。

紳士のポケットに、淑女のハンドバッグにそして小中學生の方々の肩に、さつそうと、近代生活行進曲を奏でる之は普及型優秀カメラです。



ベスト及同判兼用
近距離アタツチメント付
固定焦點
コロナ F五・六付
コロナ F四・五付
同ケース
速寫ケース
一八・〇〇
三五・〇〇
一・二〇
三・五〇

◇ミノルタ・シックス

何時の間にか流行の寵兒になつてしまつた6×6判、それはこの形が最も近代的な感覺を持つ事と、一番經濟的なブローニーフィルムに十二枚の繪を作り得る事カメラを縦横に持ち替へる必要のないこと、そして密着にも引伸にも最も扱ひ易い大きさであるからです。

ミノルタ・ベストの輕快さと、セミ・ミノルタの精巧さを併せて、此處に生れたミノルタ・シックスは、あるゆる意味で、皆様の御趣味にびたりと一致する事と存じます。

レンズは優秀コロナ五・六及四・五にシャッターはクラウンC(25、50、100、150 T・B)とクラウンB(5、10、25、50、100、200 T・B)及びセルフタイマー付の三種を組み合せました。

ガツシリとして寸分の隙のない作畫に申分なく、又、旅行、室内などの特殊撮影にも偉大な能力を發揮いたします。ミノルタ陣の中堅を荷ふ誠に手頃なカメラです。

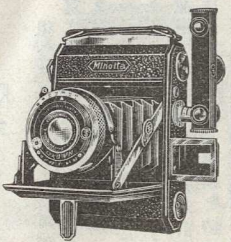


- 6×6判
- クラウンBシャッター
- コロナF五・六 四〇〇〇
- クラウンCシャッター
- コロナF四・五 五三〇〇
- Sクラウンシャッター
- コロナF四・五 六〇〇〇
- 右用速寫ケース 五〇〇

◇セミ・ミノルタ

クイン・メエリーの如く優美で、精巧で、豪華で、そして戦闘艦陸奥の様に堅固で機敏で——扱ひ良く、寫し良く、と誠に申分のない之は珠玉カメラです。

ブローニー半裁判はサイズとして最も經濟的であり、且つ掌中に樂に入る點でも理想的な判と言へませう。このカメラは特に設計された距離計を附する事が出来ますから焦點ボケなどの心配は絶対に御無用です。レンズは優秀コロナ四・五、シャッターはクラウンB(5、10、25、50、100、200、T・B)で、一回露出毎に數字盤が廻轉して、撮影回数を指示する装置になつて居ります。

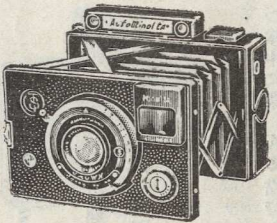


- ブローニー半判
- コロナF四・五(七五ミリ)
- クラウンBシャッター
- 六五〇〇
- 同用距離計
- 一五〇〇
- 速射ケース
- (カメラのみ用) 四・五〇
- 速寫ケース(距離計共入) 五〇〇

◇オート・ミノルタ

狙へば必ず寫つて、百發百中、毫も心配なく安心して寫す事の出来るカメラ、それが萬人の希む最高級のカメラだらうと思ひます。

このカメラ人の神秘的な希望を、具體的に結合させたカメラは、このオートミノルタでせう。フアインダーと並んで装備された距離計で距離を測定した時、自動的に被寫體に鋭く焦點を結びますから、直ぐシャッターを落す事が出来て、動體、静止體の區別なく確實に寫しとめる事が出来ます、サイズは密着でも充分鑑賞出来、引伸しに際しても粒子の荒びを氣にする必要のない大名刺判、加ふるに明鏡アクチプランと、精巧クラウンAシャッター(1、2、5、10、25、50、100、250、T・B)は作品の品格を最高にいたします。乾板及フィルムパック使用で、背面のピントグラスに、直接焦點を見る事も出来、特殊専門家の方々にも完全にして敏速な性能は御満足の行く事と存じます。



大名刺判乾板バック兼用

自働焦點式距離計共

バックホルダー一ヶ

乾板ホルダー六ヶ、レリーズ

レンズキヤツパ付

アクチプラン F四・五

クラウンAシャッター付

一三五〇〇

テツサー F四・五

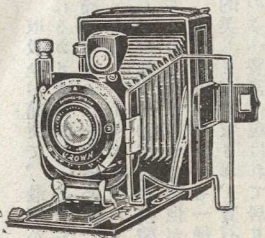
R・S コンパーシャッター付

二六五〇〇

◇ハッピー・カメラ

何時の如何なる場合にも、常に作畫の標準を保つて、じつくりと落ちついた間違ひのない作品を作る事の出来るカメラ、として永久に独自の品格を保つ事の出来る。是はハンド型大名刺のカメラです。蛇腹を伸ばせば殆ど實物大の撮影も容易で、一つ一つについてピントを微細に調節し、構圖を點檢し、上下、左右のアホリも自由で、不可能な撮影は絶無です。

レンズはコロナF四・五、之れにクラウンシャッターBと、同じくセルフタイマー付のものとあります。携帶と速寫機能の點で、幾分かロールフィルムカメラに劣る點が無きにしても非ですが、作品の完全さは、それを補つても尙餘りあるでせう。而もこの種のカメラとしては未曾有の犠牲的廉價で提供し得るのも大なる誇りの一つであります。



大名刺判正二段伸蛇腹

コロナアナスタグマツト

F四・五

クラウンBシャッター付

バックホルダー 一個

乾板取枠三個

レリーズ付 五五〇〇

同セルフタイマー付

六五〇〇

◇◇ロールフィルム用カメラ

取扱ひが簡便で、最初から餘り苦勞をせずに寫眞の撮れるカメラが欲しいと云ふ方には、ロールフィルム用の簡単なカメラを御薦め致します。

ロールフィルム用カメラは、容積も小さく、目方も軽く、御散策や御旅行の携帶に便利なばかりか、白晝フィルムの入替が出来る利便があります。

殊に最近ではカメラも一種の趣味的携行具としての型態的美しさが要望され、寶石の如く豪華な體裁を具へたものさへ豊富に現はれて居ります。

函型の數種を除いては、悉く蛇腹を具へた疊込式で、而もボタン一つを押すことによつて直ちに撮影可能の狀態になるスプリング式が多く採用されて居ります。最も簡単な構造は、所謂固定焦點式のもので、六尺乃至八尺以上無限大に至る迄の被寫體は、すべて明瞭に寫し取れます。焦點調節式のもの、蛇腹の伸縮、鏡胴のヘリコイド装置或は前玉を廻轉することに依つて鮮銳度を調節しなければなりません。孰れも所謂スナップショットには便利であります。焦點硝子を覗いて被寫體を檢視し、構圖を決定することは出来ず、唯フアインダーに依つて被寫體の位置を定めなければなりません。

一般的のサイズはヴェストかプロニー(3B)判でありませんが、畫の小さくなることさへ御構ひなければ、ヴェスト半截撮り(3×4センチ判)、プロニー半截撮り(4.5×6センチ判)なども、フィルム一枚當りの經常費が安く、普通の倍の畫が出来る長所がありますから、充分御使用になる價値があります。

次に最新流行各種ロールフィルム用カメラを擧げまして、御選擇に御任せ致します。

ベビーコンタ(3×4^m判)

ノバー F三・五 コンパーラピッド

一六〇・〇〇

テツサー F三・五 ヲラピッド ヲ

二二五・〇〇

スーパーセマイコンタII型 (プロニー十六枚撮)

テツサー F三・五

コンパーラピッド

シャター付

(速寫ケース付)

四五五・〇〇



セマイコンタ (プロニー十六枚撮)

ノバー F四・五 テルマシャター付

一二五・〇〇

ノバー F三・五 コムパーラピッドシャター付

一九〇・〇〇

テツサー F四・五 コンパーラピッドシャター付

二二七・〇〇

テツサー F三・五 コンパーラピッドシャター付

二四五・〇〇

イコンタ(プロニー判及75兼用)

- テツサー F四・五
- Sコンパーラピッドシャッターアルバダフアインダー付 二四五・〇〇
- アルバダフアインダー付 三〇〇・〇〇
- スーパーイコンタII型(プロニー判及75兼用)



スーパシツクス (6×6 c/m)

テツサー F四・五
自働基準式(速寫ケース付)

四一五・〇〇

テツサー 三・八

Sコンパーラピッド

シャッター付

五一〇・〇〇

速寫ケース付

テツサー 三・五

Sコンパーラピッド

シャッター付 五二五・〇〇

テツサー 二・八

Sコンパーラピッド

シャッター付 五八五・〇〇



ネツター (プロニー判)

ネツター F六・三

ネツターシャッター付

六九・〇〇



ネツター F六・三テルマシャッター付

八二・〇〇

// Sクリオシャッター

一〇五・〇〇

ネツター F四・五テルマシャッター付

一一〇・〇〇

// Sクリオシャッター

一三〇・〇〇

ネツター F四・五SRコンパーシャッター付

一五五・〇〇

ネツター F三・五SRコンパーシャッター付

一九〇・〇〇

テツサー F四・五SRコンパーシャッター付 二一〇・〇〇

ネツターII型

ネツター四・五

テルマシャッター

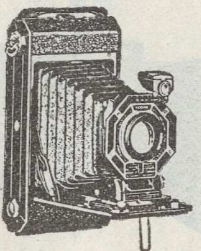
一一〇・〇〇

// Sコンパーシャッター

一六五・〇〇

ペーパープロニー(バルブ付)

ヴェスト判單玉付 六・五〇



コダック六二〇型(名刺判)

固定焦点 單玉

(黒又は褐色) 四五・〇〇

〃 複玉

〃 五〇・〇〇

焦点調節式 KA六・三

七五・〇〇

〃 KA四・五(ケース付)

一一五・〇〇

六一六型コダック(IA判)

固定焦点 單玉(黒又は

褐色)

五〇・〇〇

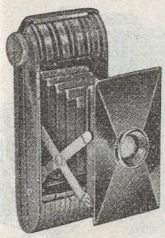
複玉 (〃) 五五〇〇

焦点調節式 KA六・三

(〃) 七〇・〇〇

ジツファイコダックヴェスト

複玉付 一九・五〇



コダックテュオ 六二〇 (六二〇プロニーフキルム十六枚撮)

コダックアナステイグマツト F四・五

オートプロントシャツター付

コムパーシャツター付

コダックアナステイグマツト F三・五

コムパーシャツター付

一九五・〇〇

コダック・リーゼント

名刺判八枚・十六枚撮兼用

コンパー R シャツター

聯動焦点調節式

K・A・F三・八付

速寫ケース付

四二五・〇〇



ウエルタペルレI號型

ウエルタ四・五 プロンターIIシャツター

ウエルタ Sコンパー

ウエルタ Rコンパー

ウエルタペルレII型 (4.5 x 6 cm)

ウエルタ四・五 Sコンパー

ウエルタ四・五 Rコンパー

テッサ四・五 プロントールII

テッサ四・五 Sコンパー

テッサ四・五 Rコンパー

テッサ三・五 Sコンパー

テッサ三・五 Rコンパー

一一八・〇〇

一四三・〇〇

一五八・〇〇

一七八・〇〇

一九三・〇〇

二〇五・〇〇

二二〇・〇〇

フォステルビー

ベスト十六枚撮

フォスタナスティグマツト

F二・五

フォカルプレンシヤター

(速寫ケース付)

一五五・〇〇

フォスタナスティグ

マツト F三・五



フォカルプレンシヤター(速寫ケース付)

一〇七・〇〇

ドリー ベスト十六枚撮カメラ

テツサー F三・五 コムパー

シヤター付 一八五・〇〇

〃 F四・五 コムパー

シヤター付 一六〇・〇〇

コリゴン F二・九 コム

パーシヤター付 一一五・〇〇

ラデオナー F三・五 コムパー

シヤター付 一一三・〇〇

〃 F二・九 コムパー

シヤター付 一二五・〇〇



ドリー ベスト及3x4³/₄mm兼用

コリゴン E三・五 オートプロント

〃 F三・五 コムパー 一八八・〇〇

乾板パツク兼用カメラ

永く使用しても倦きの來ないカメラ、目方の軽い、嵩張らないフィルム of 輕快味と、必要に應じて焦點硝子上で畫像を検することの出來る乾板の堅實味とを合せ保有するものが、乾板パツク兼用のカメラであります。尙ほ同じサイズのフィルムと乾板とでは、約倍の値段の開きがありますから、フィルムのやうに白晝入替が出來ず、持運びが比較的嵩張つて不便であることさへ御承知なら安い乾板を使用し得る利得もある譯であります。

此種カメラの標準型は、何と云つても大名刺判(5x6センチ判)でありまして、國産品と舶來品とを問はず最も愛用者の多いサイズであります。これは一時の流行ではなく、此のサイズが密着のままでも見榮えがし、よし引伸をするにしても、操作が非常に樂であり、つまり萬人向の手頃なカメラだからであります。

更にフィルムパツクの長所をも記して置かなければなりません。フィルムパツクは一打一包のまま、ロールフィルムの如く、白晝入替することが出來、携帶に便利であり、且つロールフィルムの如く全部寫しきつて仕舞はなくとも、何枚でも途中で引出して、乾板と同様一枚々々皿現像することが出來ます。

乾板パツク兼用カメラは、ロールフィルム用カメラの距離目盛に依つて焦點を調節するに引替へ、機體の後部に裝備した焦點硝子板によつて正確に焦點を定めて撮影することが出來ます。又二段伸、三段伸と稱して蛇腹の伸度の長くなる装置のものがあり、これによつて複寫や靜物撮影、或は人物のクローズアップなどの近距離撮影が可能になります。

パテントエツイカメラ (大名刺判)

- テッサー F四・五 一二〇ミリ 一九〇・〇〇
- S コンパーアホリ付 一九五・〇〇
- テッサー F四・五 一〇五ミリ 一九五・〇〇
- S R コンパーアホリ付 一九五・〇〇

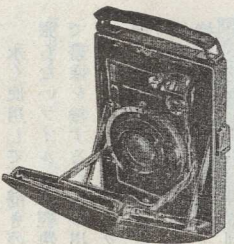


- ラデオナー F四・五 一〇五ミリ 一八五・〇〇
- S コンパーアホリ無 一〇五ミリ 一六五・〇〇
- 一三〇・〇〇

マースカメラ (大名刺判) 取替三枚

パックホルダー付

- トリオブランド F四・五 五八・〇〇
- オートプロントシヤター 四八・〇〇
- F四・五 新バリオシヤター 四三・〇〇
- トリオナー F四・五 エルカ 三八・〇〇
- B シヤター 三八・〇〇
- F四・五 エルカシヤター 三八・〇〇



クラップ型とレフレックス

普通のカメラのシャッターは、カメラの入口で開閉する所謂レンズシャッターであります。今一種、感光膜面に取付けられるシャッター即ちフォーカルプレーンシャッターがあります。これは感光膜面の幅と同じ長さの細い隙間を有し黒幕が降下する式で、幕の降下速度と隙間の幅との調節に依つて、非常に速い、例へば千分の一とか二千分の一秒とかの短露光が出来る最高級シャッターであります。此シャッター附のものにクラップ型のカメラとレフレックスカメラがあります。

速寫の利く點から、機敏を第一要件とする新聞寫眞班或はスポーツ寫眞の撮影などにはクラップ型が第一であります。

レフレックスは、今寫すといふ間際まで、感光膜面に投ずる通りの畫像を検して居ることが出来ますから、瞬間撮影に際して最も便利であります。

此種のカメラは、名刺、手札、カビネと云ふ大型のものが普通で、輕便と云ふ點は他のハンドカメラには到底及びません。然しレフレックスの長所は、又反對に普通のハンドカメラには求められませんから、最近の洗練されたカメラ工作技術は、竟にロールフィルム使用の小さなレフレックスカメラの完成に成功致しました。畫面もヴェスト十二枚撮り(4×4センチ判)とかプロニー十二枚撮り(6×6センチ判)とか云ふ正方形の特殊サイズであります。これらも便宜上茲に一緒に掲出致しました。

イコフレックスII型 (クローム型)



ノバー 四・五 Sクリオ付

テツサー 三・五
コンパラビッド付
三九〇・〇〇
トリオター 三・五
コンパー付
三一〇・〇〇
一三〇・〇〇

ローライ・フレックス



ノバー 四・五 Sクリオ付

6×6センチ判
テツサー F三・五
コムパー
ラビッド付
四六〇・〇〇
四〇〇・〇〇
四六〇・〇〇

4×4センチ判 テツサー F三・五

テツサー F二・八

ローライコード 9×9センチ判 (2Bフィルム専用)

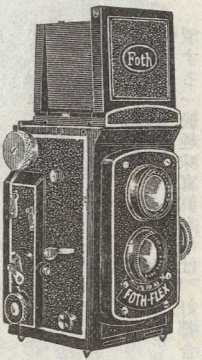


// F四・五

二六五・〇〇
トリオター
F三・五 コムパー
シャツタ付
三二五・〇〇

フォスフレックス 新型

フォスアナスチグマツト F三・五



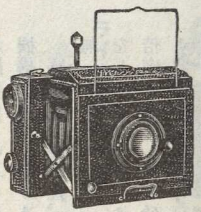
フォーカルプ
レーンシャツ
ター付
二一〇・〇〇

フォスアナス
チクマツト
F二・五

二八五・〇〇

透視ファインダー及速寫ケース付

ミロフレックス



片面取棒六個 パック枠肩掛皮付
テツサー F四・五 一二センチ
フォーカルプレーンシャツター
八五九/三 (大名刺判)

九八五・〇〇

ネットテル (アトム判)

片面取棒六枚 パック枠付
テツサー F四・五 七五 c/m
フォーカルプレーンシャツター

六八五・〇〇

◇シネ・フィルム使用カメラ

極小形カメラの豪華版として、現在あらゆる方面に人氣のあるのが、此標準型活動寫眞用フィルム二齣を一枚として使用するカメラであります。此種のカメラは小型でありながら大型カメラの機能に劣らぬ寫眞を作ることが出来るといふのを特色とし、實に巧妙な顯微鏡的精密機構を具へて居ります。

感光度、整色性、微粒子、すべての點から見て申分の無いシネフィルム一卷に三十枚乃至三十六枚の連續撮影をし、一齣24×36ミリといふ原畫から、八切、四切等の倍率に引伸しても殆ど密着と變らぬ鮮銳度を有つてゐます。而も距離計とレンズの焦點調整との連繋は、咄嗟の撮影にも焦點ボケの憂ひ無く、更にフィルムの進行とシャッターの捲上げとが連繋してゐますから、絶対に二重露出の恐れがありません。

此種のカメラには、コンタフレックス、コンタックス、ネタックス、スーパーネットル、ライカ、レチナ等があり、孰れも優美、簡潔、眞に落着のある上品な體裁を具へて居ります。又附屬品が豊富で、完備してゐることも、此種のカメラの適應性の廣汎と底知れぬ興味とを約束するものです。

一卷三十枚乃至三十六枚の撮影可能も、大量生産を要望する一般趣味寫眞家には、好都合でありましょう。カメラは比較的高價ではありますが、後の消耗品が安いと云ふことは、永く愛用する上に或は經濟だとも云へるのであります。

ライカカメラ及び附屬品

ライカ カメラ スタANDARD型

ヘルマー 1:3.5 F=5cm

フォーカルプレーンシャッター

レンズ交換可能座金フィルム 取枠

三個 レリーズ一本 距離計一個

速寫ケース付 四110.00

ライカ カメラ3型

自働標準式 1秒 $\frac{1}{2}$ 秒、 $\frac{1}{4}$ 秒

並に $\frac{1}{8}$ 秒の緩走シャッター

附、レンズ交換可能座金、

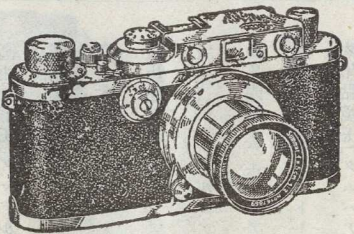
標準鏡玉「ヘルマー」1:3.5

F=5cm 附、レリーズ一本、

日除け一個、カメラ鉤革、

フィルム取枠三個、速寫ケー

スに收む 六〇〇.〇〇



ライカカメラ3型

高速度鏡玉「ズマール」1:2 F=5cm

沈潜鏡胴式

他は前記ライカ3型に同じ

八一〇.〇〇

ライカカメラIII a型

金屬部をクロム鍍金す。シャッター一秒—一〇

〇〇秒迄標準鏡玉「ヘルマー」1:3.5 F=5cm 取枠

三個、レリーズ、日除けを附屬し、速寫鞆に收む

六六〇.〇〇

高速度鏡玉「ズマアル」1:2F=5cm 取枠一個 八七〇・〇〇
 シリーズ附屬し、速寫鞆に收む

ライカ用各種鏡玉

廣角鏡玉「ヘクトオル」1:6.3 F= 2.8cm 一一〇・〇〇
 廣角鏡玉「エルマア」 1:3.5 F= 3.5cm 一七〇・〇〇
 標準鏡玉「エルマア」 1:3.5 F= 5cm 一六〇・〇〇
 大口徑鏡玉「ヘクトオル」1:2.5 F= 5cm 一三〇・〇〇
 高速度鏡玉「ズマアル」沈 1:2 F= 5cm 三十七〇・〇〇
 廣角鏡玉「エルマア」 1:3.5 F= 3.5cm 一七〇・〇〇
 高速度鏡玉「ヘクトオル」1:1.9 F= 7.3cm 五四六・〇〇
 長焦點鏡玉「エルマア」 1:4 F= 9cm 一二〇・〇〇
 望遠鏡玉「エルマア」 1:6.3 F= 10.5cm 一九〇・〇〇
 長焦點鏡玉「エルマア」 1:4.5 F= 13.5cm 二七八・〇〇
 長焦點鏡玉「ヘクトール」1:4.5 F= 13.5cm 三四六・〇〇
 軟焦點鏡玉「タムバアル」1:2.2 F= 9cm 四四〇・〇〇
 望遠鏡玉「テリキト」 1:4.5 F= 20cm 三九〇・〇〇
 テリキト用反射箱 二六二・五〇

引伸器

オートフォーカス引伸器 (フオコマアト)

七五W電球付、オレンヂファイルター附屬せず
 18×24 萬能マスク付 (レンズ附屬せず) 二八五・〇〇

ライカ引伸器「ヴァロキ」B型

ライカフィルム並に 3×4cm 原板用、七五ワツ
 ト乳白色電球、レンズは附屬せず、ライカのレ
 ンズ或は次記引伸用レンズを用ふ。印畫紙臺は
 13×18cm 迄自由に調節し得る萬能マスクを有
 す 一六六・〇〇

ネタツクス

ツアイステツサー F三・五
 肩負皮紐 レリーズレンズキャップ
 スプール マガジン 各一個及
 速寫ケース付 七〇〇・〇〇
 テツサー F二・八 七七〇・〇〇
 レンズなし 三六五・〇〇



ネタツクス用望遠レンズ

ツアイストリオター F五・六 一〇・五 cm 三九〇・〇〇
 コンタツクスカメラ 24×36mm 緩速度シャッター附
 シャッター速度 $\frac{1}{2}$ より $\frac{1}{1000}$ 秒迄
 Lツアイス テツサー 1:3.5 F=5cm 付 六〇〇・〇〇



P ツアイス テツサー F=5cm 付
 N ツアイス ゾナー F=5cm 付
 J ツアイス ゾナー 1:1.5 F=5cm 付
 コンタックス レンズなし (但付属品下記の通り)
 四一〇〇〇
 付属品、カメラ肩負皮紐、特殊リレーズ一個、
 フキム取棒一個、フキムスプール一個、
 特製速寫ケース一個、レンズキャップ一個、

クローム・コンタックス

(セルフタイマー付)

テツサー 三・五 九七〇〇〇
 " 二・八 一〇四〇〇〇
 ゾナーニ 一・五 一二二五〇〇
 一六〇〇〇〇
 七六〇〇〇
 ボディノミ

ユニバーサルコンタックス

(精密電氣露出計、セルフタイマー付)

テツサー 三・五 一二七〇〇〇
 " 二・八 一三四〇〇〇
 ゾナー 二・ 一五二五〇〇
 " 一・五 九〇〇〇〇

標準レンズ コンタックス用レンズ

テツサー 1:3.5 F=5cm 27mm 二一〇〇〇〇
 テツサー 1:2.8 F=5cm 27mm 二八〇〇〇〇
 ゾナー 1:2. F=5cm 42mm 四六五〇〇〇
 ゾナー 1:1.5 F=5cm 42mm 八四〇〇〇〇

廣角用レンズ

ビオター 1:2. F=4cm 42mm 四九〇〇〇〇
 テツサー 1:8. F=2.8cm 42mm 三二五〇〇〇
 ビオゴン 2:8. F=3.5cm 42mm 六五〇〇〇〇

望遠用レンズ焦點深度目盛付

トリオター 1:4. F=8.5cm 42mm 四二〇〇〇〇
 ゾナー 1:2. F=8.5cm 51mm 九二五〇〇〇
 ゾナー 1:4. F=13.5cm 42mm 五三三〇〇〇
 テレツサーK 1:6.3 F=18cm 42mm 五三〇〇〇〇
 テレゾナー F2:8 F=18cm 42mm 五五〇〇〇〇

コンタフレックス



テツサー二・八付 一六四〇〇〇
 ゾナー二付 一八二五〇〇
 ゾナー一・五付 二二〇〇〇〇
 五 cm 二二〇〇〇〇

レンズ

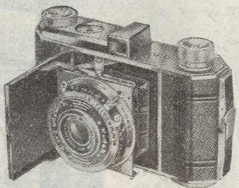
テツサー F二・八 5cm 二八〇〇〇
 ゾナー F二 5cm 四六五〇〇
 ゾナー F一・五 5cm 八四〇〇〇
 ゾナー F二 8.5cm 九二五〇〇
 ゾナー F四 13.5cm 五三三〇〇
 トリオター F四 8.5cm 四二〇〇〇

日除

テツサー 二・八用(バヨネットマウント) 二二〇〇〇
 ゾナー 二及一・五用(バヨネットマウント) 一七六〇〇
 テツサー 二・八用(フィルター差込用) 八〇〇〇
 ゾナー 二及一・五用(フィルター差込用) 八五〇〇

コダック・レチナ

コダックアナスチグマツト F三・五
 コンパーラピッド付 一九五・〇〇
 テッサー付 F三・五 コンパーラピッド付 二四〇・〇〇
クロームレチナ
 コンパーラピッド付 エクター F 三・五 二四〇・〇〇
 テッサー F 三・五 二八五・〇〇



レチナ原板検査器(特殊電球付)

◇ケース類

距離計
 イーストマン製 二五・〇〇
 カメラに距離計を取
 付けるアダプター 一・五〇
 一七・五〇

手携カメラ用(黒皮裏ビロード張肩掛革付)

カメラ取棒六個パック枠入用	大手札判	手札判	名刺判
カメラ取棒三個パック枠入用	五・一〇	四・八〇	四・一〇
メラパック枠入用	四・八〇	四・五〇	三・五〇
カメラ取棒三個入用	四・五〇	三・六〇	三・〇〇
イカレット・イコンタ兼用(プロニー判)裏付	四・五〇	三・六〇	三・〇〇
ベスト用ソフト	一・〇〇	ベスト用	裏付
ベビーイコンタ用ソフト	〇・九〇		

◇携帯用の組立暗箱

寫眞を撮るといふことが主で、便不便は第二義の問題だと大悟された方には、悠然と被寫體に對し、存分にピント硝子上の構圖を練り、微妙な調子の現はれを細かに研究し、用意萬端整つた所で露出の出来る組立暗箱が適當致しませう。

此暗箱の特徴は、蛇腹の伸縮が廣い範圍に互つて自由で、好みのレンズが取り附けられ、前板、後板共に左右前後のアホリが利き、構造が堅牢安全で、價格も比較的低廉であります。

唯携帯に不便で、動作が鈍重で、瞬間撮影に向かないのが缺點と云へば、云へるかも知れませんが、最後の寫眞畫を目的とする人には、何等問題になりませう。

組立を御求めになるならば、大きはカビネが最適であります。又御希望によつては手札判があります。何れも乾板専用であります。序にフィルムパックホルダーを用意して置けば、尙更申分ありません。

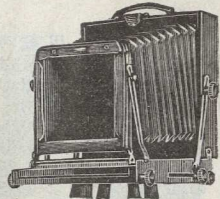
組立暗箱は、信用のある淺沼製が一番御使用上お徳であります。特に趣味寫眞家に適するやうな各種組立暗箱を取揃へて居ります。

組立暗箱用のレンズとしては、國産レンズの嚆矢として名實共に斯界のナンバーワンに推されるコンゴー鏡玉を御採用になることを御薦め致します。

コンゴー鏡玉は、各收差の匡正が完全であり、寫度速く焦點の深度も申分無く、切れ込みの鋭い鮮明な畫像を結びますから、一般野外撮影用は勿論のこと、室内人像靜物、複寫、引伸用に供しても満足な結果が得られます。而も價格の驚く程至廉なことは、需用家各位にとつては第一等の福音でるらうと存じます。

◇淺沼工場製野外組立暗箱

感謝號 (手札判)



兩面取枠三枚四折三脚付 (バック枠なし)

二段伸 二五・〇〇
三段伸 三〇・〇〇

右用パツクホルダー一枚 五・五〇

同特製先細暗箱(手札判)
兩面取枠三個パツク枠四折三脚付

甲號 二段伸 五五・〇〇
乙號 三段伸 六〇・〇〇

感謝號(カビネ判)
兩面取枠三枚四折三脚附

二段伸 二五・〇〇
三段伸 三〇・〇〇

特製先細暗箱(カビネ判)
兩面取枠三個三折三脚附

甲號(特製三段伸) 七三・〇〇
乙號(特製二段伸) 六三・〇〇

キングポーターブルカメラ
(カビネ判)

兩面取枠三個付 三折三脚付

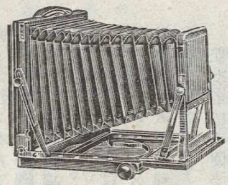
二段伸 七二・五〇
三段伸 六二・五〇

右用革靴 枠六枚入(九・〇〇)
枠三枚入(八・五〇)

右用三折三脚(安全ベネ付) 九・五〇
右用革三脚袋 三・三〇

實用先細暗箱(カビネ判)
兩面取枠三個四折三脚付

紅葉號 三段伸 三八・〇〇



手札用木製三脚(四折)

カビネ用木製三脚

(三折) 八・〇〇 (四折) 一〇・五〇 (五折) 一三・〇〇

黒皮靴 枠六枚入 三・〇〇
枠三枚入 一・五〇

ズツク靴 枠六枚入 一・五〇
枠三枚入 〇・八〇

カビネ用 傾斜雲臺 取付金具付 七・〇〇
手札 木製三脚用三角雲臺 六・三〇

◇鏡玉類

國産 コンゴー鏡玉 F四・五

一五〇ミリ 四二・〇〇

一八〇ミリ 五〇・〇〇

二一〇ミリ 五八・〇〇

三〇〇ミリ 一三五・〇〇

同 F六・三

二一〇ミリ 二八・〇〇

三〇〇ミリ 七五・〇〇

◇引伸器用レンズ

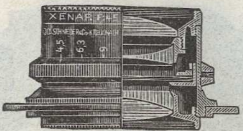
キングスペシヤル F4.5 七五ミリ

赤フキルター付 一八・〇〇

チチオーナー F6.3 一二〇ミリ 二八・〇〇

獨逸シユナイダー會社製

クスナー F五・四 鏡玉



A	一五番	一八〇ミリ	八〇・〇〇
	一六番	二一〇ミリ	一〇〇・〇〇
	一七番	二四〇ミリ	一六〇・〇〇
A	一七番	二七〇ミリ	一八五・〇〇
	一八番	三〇〇ミリ	二一五・〇〇
A	一八番	三六〇ミリ	三七五・〇〇
	一九番	四二〇ミリ	五〇〇・〇〇

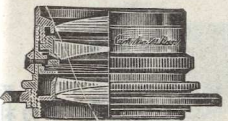
アングロン廣角鏡玉 F六・八

一二〇ミリ(カビネ)

七〇・〇〇

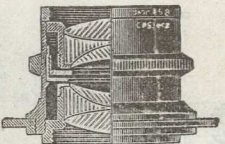
獨逸カールツアイス會社製

一類Cテツサー F四・五 鏡玉



A	一五番	一八〇ミリ	一四〇・〇〇
	一六番	二一〇ミリ	一八二・〇〇
	一七番	二五〇ミリ	二九〇・〇〇
	一八番	三〇〇ミリ	五三〇・〇〇
	一九番	四〇〇ミリ	一一一〇・〇〇
テツサー	F三・五	二一〇ミリ	四一〇・〇〇

ダゴール鏡玉



七類プロター鏡玉

二番	F6.8	一八〇ミリ	一三五・〇〇
三番	F6.8	二一〇ミリ	一八二・〇〇
四番	F6.8	二四〇ミリ	二九〇・〇〇
六番	F6.8	三〇〇ミリ	四二五・〇〇
七番	F7.7	三六〇ミリ	六一二・〇〇
F	12.5	一八〇ミリ	一〇四・〇〇
〃	〃	二九〇ミリ	一三一・〇〇
〃	〃	三五〇ミリ	一五七・〇〇

五類プロター鏡玉 F一八

一	一一〇ミリ	一四八・〇〇
---	-------	--------

プロターセット(容器付並胴)

B 組合せ 一、二、三番組合せ

二九三・〇〇

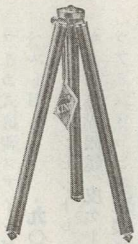
C 〃 二、三、四番組合せ

三四五・〇〇

D 〃 三、四、五、六番組合せ

六八四・〇〇





キング三脚

三段伸
四段伸
五段伸
七段伸
小型五段伸
右用黒皮三脚袋各

三・九〇
五・二〇
六・六〇
八・四〇
四・五〇
〇・八〇

カールヘン
平型

カールヘン
丸型

三段伸
四段伸
五段伸
七段伸

六・〇〇
八・〇〇
九・〇〇

四・〇〇
五・〇〇
六・〇〇
七・〇〇

ツァイスイコン平型三脚

五段伸
七段伸
八段伸

(一六一一/三)
(一六一一/四)
(一六二七)(ケース付)

二五・二〇
二八・〇〇
三三・〇〇

同丸型三脚

四段伸

(一六一三)

一四・〇〇

同用特製皮ケース

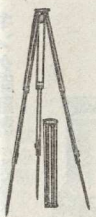
二・六〇

ツァイスイコン製

木製三脚

四段(一六四四)

二三・四〇



キング自由雲臺

小形 一・〇〇
大形 一・六〇

ツァイスイコン雲臺球狀關節式(一六一八/一)

六・〇〇

カメラ微動操作器

三一・〇〇

カメラ傾斜器

一七・五〇

カメラアダプター

大捻 〇・八〇
小捻 〇・八〇

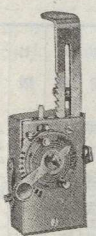
三脚アダプター

小捻より大捻に 三・三〇
大捻より小捻に 三・三〇

キングセルフタイマー

ニウム製ケース入

一號 三・〇〇
二號 四・五〇



ハカ一號セルフタイマー
ハカ二號セルフタイマー(バルブにて1/2秒より九秒迄作用)

四・〇〇

ハーカライカ用、セルフタイマー

一〇・〇〇

デレクトローライ用、セルフタイマー

八・〇〇

ツァイスイコンセルフタイマー(一三九四/三)瞬間及タイム 但十五秒以内用

一五・三〇



◇閃光電球反射器

- キング反射器(電池付) 三・〇〇
- マツダ閃光電球 大型 三・〇〇
- 特大 四・〇〇
- 普及型 三個 五・〇〇
- マツダ引伸電球 一・四〇
- マツダ引伸用スイッチ 五・五〇

◇照信用具

キングポータブルライト(鞆型携帯照用器)
 附屬品マツダ小型寫眞電球四個
 スクリーン金屬三脚及ケース

マツダ切替スイッチ(ポータブルライトに用ひて便) 四・五〇
 マツダ小型寫眞電球(100Vニ用) 七〇
 中型 (110V四五W) 一・〇〇

特製便利燈

8 1/2
 10
 (コード及中間スイッチ付)
 三・五〇
 三・二〇

◇暗室用品

イーストマン現像タンク

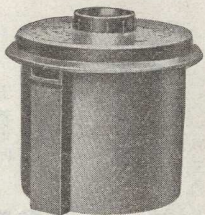
コダックロールフィルムタンク 2吋 1/4 特價 六・五〇
 同 2吋 1/2 三三・〇〇
 同 3吋 1/2 三九・〇〇
 コダックフィルムパツクタンク 一號 七・〇〇
 同 二號 特價 四・〇〇
 同 三號 一六・二〇

キング現像タンク

パツク乾板 アトム 二・五〇 同 手札 三・五〇
 兼用 同 名刺 三・〇〇 同 カビネ 七・八〇
 四折ベスト用 同 同 五・〇〇

角型ベークライト製現像タンク

名刺大名刺兼用 四・〇〇
 キングベークライト現像タンク(實用新案)



ベスト専用 二・七〇
 2 B 用 中枠 一・三〇
 2 B、及ライカ用 四・〇〇
 ベスト用桶と蓋 一・二〇
 2 B 用 一・七〇
 ベスト用保護帶 七五
 2 B、ライカ用 九〇
 攪拌棒 二〇
 ベスト用中枠 七〇

交換袋 井一、窓なし

キングA型暗室ランプ (硝子なし) 二・八〇

キングB型廻轉式暗室ランプ

(窓三個) 七・五〇

キングC型暗室ランプ

アマチュア用 二・〇〇

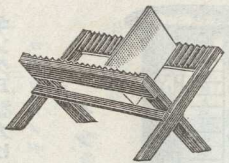
キング安全硝子(ガスライト、

プロマイド、整色パンクロ用)
 (クロロ、プロマイド)
 カビネ 一・五〇
 5×7吋 一・三〇
 C型用 〇・八〇〇

クラシメータ其他

滴壇	一オンス入	・二二	匙子	硝子	・〇八
滴壇	二オンス入	・一五	匙子	セルロイド	・〇五
竹製ピンセット		・一〇	ピン十二本入硝子		・一五
セルロイド製ピンセット		・一〇	ベークライト		・二〇

原板掛 (折疊式)



名	刺以下兼用	一打掛	・二二
手	札以下兼用	一打掛	・一六
カビネ	ネ以下兼用	一打掛	・二〇
カビネ	ネ以下兼用	二打掛	・三〇
カビネ	以下兼用	二打掛	・五〇
特製	四切以下兼用	一打掛	・八〇

クリップ

ロールフィルムクリップ (二個入)
 國産パツクフィルムクリップ (十二個入)

イーストマン製

フィルムパツクデベローピングハンガー	・七〇〇
同用豫備クリップ一打	・四〇〇

◇セルロイド製焼形マスク

ベスト	一袋	・二二	手札	一袋	・二五
名刺	〃	・一五	カビネ	〃	・三〇
大名刺	〃	・一八	大カビネ	一枚	・一〇
イーストマンマスクチャード	(一打)				

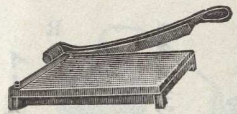
自在マスク

三號	(カビネ判)	・四五
四號	(八切判)	・六五
一號	(手札判)	・三五
二號	(大手札判)	・四〇

キング一貫マスク

手札用	・三七〇
カビネ用	・四七〇

キング截斷器



手札用	・一二〇
カビネ用	・一五〇
八切用	・二五〇
四切用	・六五〇

イーストマン・トリムマー

R.O.C	一	二	三	四
號	號	號	號	號
六吋	八吋	十吋	十二吋	一號
(カビネ用)	(八切用)	(六切用)	(四切用)	二號
一六〇〇	二〇〇〇	二四〇〇	二七〇〇	三〇〇〇

定判硝子 (特製筋入)

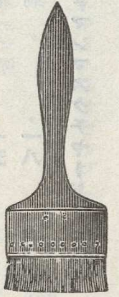
名刺用	二枚掛用	カビネ用	硝子長定規
二〇〇	四〇〇	五〇〇	幅一吋½
大カビネ用	八切用	四切用	長十二吋½
六五	一〇〇	一七五	〃九吋

ゴムローラー

手札	カビネ	切	切
八五	一〇〇	一三〇	二二〇
手札	カビネ	切	切
四〇	五五	七〇	一三五

スタイジ (櫛形)

毛	二吋	三吋
三〇	三五	四〇



引伸器

ラツキー垂直式引伸器 (散集光式)

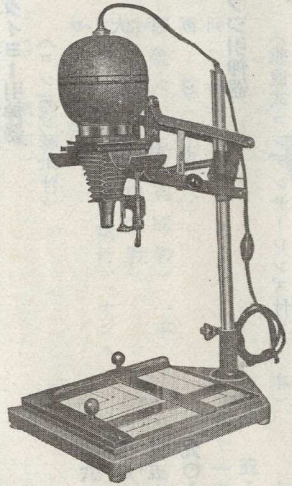
名刺判以下ライカ判迄
獨逸シユナイダー會社特製

F 四・五	一〇五ミリ
F 四・五	五七ミリ
F 四・五	五〇ミリ

内一個附

自由マスク臺 10インチ×12インチ用
特製引伸用電球 (一〇〇V七五W) 及びコードスキャツ
チロールフィルム用硝子付

F 四・五	一〇五ミリ	一八〇〇
F 四・五	七五ミリ	
F 四・五	五〇ミリ	



◆臺紙類 (百枚ニ付)

表紙付 厚臺紙 表紙なし 薄臺紙輪廓なし芯入

片表紙付

ベスト兼	一・五〇	—	—	六〇	—
名刺〃	二・〇〇	—	—	—	—
大名刺〃	二・五〇	—	—	一・〇〇	—
並手札〃	三・〇〇	—	—	—	—
本手札〃	三・五〇	—	—	一・五〇	二・四〇
合板〃	四・五〇	—	—	—	三・六〇
並カビネ〃	六・〇〇	—	—	二・八〇	四・八〇
〃 縦	五・七〇	—	—	—	四・五〇
大カビネ兼	六・二〇	—	—	三・〇〇	五・〇〇
〃 縦	七・〇〇	—	—	—	五・六〇
八切兼	一・二・五〇	—	—	六・五〇	四・〇〇
四切〃	二・八・〇〇	—	—	一・三・〇〇	八・〇〇
小四切〃	—	—	—	九・〇〇	—

◆アイトコーナー

各種一袋

〇・〇八

◆アルバム類

種	類	カビネ	八切	四切
木綿更紗假綴横帳黒地薄手二十枚	〃	三・五	四・五	一・〇〇
ポプリン	〃	〃	〃	〃
ビロード	〃	〃	〃	〃
人絹	〃	〃	〃	〃
ダツク	〃	一・三〇	一・八〇	三・〇〇
都鍛子	〃	二・二〇	二・八〇	五・〇〇
レザー本型黒地中薄手三十六枚	〃	一・〇〇	一・五〇	三・〇〇

ネガアルバム (クロース表紙百枚綴)

ベスト	二・五	1	A	五・五
〃 1/2	二・五	3	號	六・〇
2 B	三・五	3	A	八・〇
〃 1/2	三・〇	—	カビネ	一・二〇

乾板保存袋 (印刷付百枚)

アトム	二・〇	—	カビネ	五・〇
名刺	二・五	—	八切 (一枚)	四・〇
手札	三・〇	—	四切 (一枚)	五・〇

◇フィルム類

ロールフィルム

127	ベスト	・七〇	・九〇		
120	2B (八枚) 620	・九〇	・一一〇	三・五〇 (四枚撮)	
129	エンシ二號 ネット	・一一〇	・一一〇		
116	1A (八枚) 616	・一一〇	・一三五		
118	3號	・一三〇	・一五〇		
122	3A	・一六〇	・二〇五		
117	1B	・一六〇	・八五		
128	エンシ一號 ネット	・六五	・八五		
130	2C	・一三〇	・一五〇		
コダック パンアトミックSSパン及アグファイゾパン					
ロール (SSパン ミックパン) パック (SSパン ミックパン)					
ベスト (八枚) アトム 一・五五					
1A2B (〃) 及 六二〇 一・二〇 名 刺 二・三〇					
1A (〃) 〃 六一六 一・五〇 手 札 三・六五					
三號 (六枚) 一・六五 9 × 12 四・一五					
3A (〃) 一・二五 カピネ 七・二五					
2C (〃) 一・六五					
1B (〃) 一・九〇					
エンシネット (六枚) 一・二〇					

ライカ用生フィルム

日晝装填用 (ベルツ式パトローネ入)

ベルツ「ベルパンテイツク」フィルム	三六枚用	一	本	一・八〇
デユボン「スーペリユール」パンクロフィルム	三六枚用	一	本	一・八〇
アグファフィルム		一	本	一・八〇
イゾパンF		一	本	二・〇〇
イゾパンISS		一	本	二・〇〇
イゾクローム		一	本	一・八〇
アグファウルトラカラ一八枚用		一	本	七・〇〇
アグファカラー・ライカ天然色フィルム		一	本	五・五〇
日晝装填用包装、一八枚用		一	本	五・五〇
デュフエイカラー、三〇枚撮		一	本	一・五〇

暗室装填用

ベルツ・ライカ「レクテパン」フィルム	〔全整色〕	三本罐入	三・六〇
普通感度・極微粒子			
暗室装填用包装、三六枚入		三本罐入	三・六〇
ベルツ・ライカ「ペロムニア」フィルム	〔全整色〕	三本罐入	三・六〇
高感度・均整粒子			
暗室装填用包装、三六枚用		三本罐入	三・六〇
ベルツ・ライカ「ベルパンテイツク」フィルム			
〔全整色〕普通感度・微粒子		三本罐入	三・六〇
暗室装填用包装、三六枚用		三本罐入	三・六〇
ベルツ・ライカ「スペチアル」フィルム	〔高整色性〕	三本罐入	三・六〇
普通感度・極微粒子			
暗室装填用包装、三六枚用		三本罐入	三・六〇
ベルツ・ライカ「ネオペルゼンゾ」フィルム	〔高整色性〕	三本罐入	三・六〇
高感度・均整粒子			
暗室装填用包装、三六枚用		三本罐入	三・六〇

デュボン「スーパーユール」パンクロフィルム「全
 整色・最高感光度」暗室装填用包装、三六枚用
 三本罐入 三・六〇

ライカ・インフレッド・フィルム
 暗室装填用包装、三六枚用 一本 一・五〇
 ライカ・ボジタイプフィルム 一 罐 五・〇〇

長巻 15米
 アグファ
 イゾパンF 三本入 三・六〇
 イゾパンISS 三本入 三・六〇

イーストマンライカフィルム
 日中装填用 一本入 一・五〇
 S・Sパンクロ 三〇枚撮 〃 一・五〇
 パナトミック 〃 三本入 三・六〇

暗室装填用
 S・Sパンクロ 三〇枚撮 三本入 三・六〇
 パナトミック 〃 〃 三・六〇
 スーパーX 〃 〃 三・六〇
 コンタックス専用 〃 〃 〃

イーストマン。パナトミック
 S・Sパン 〃 〃 一・八〇
 スーパー 〃 〃 〃

長巻フィルム

ペルツ・ライカ「ペロムニア」フィルム一六米 一・七〇
 ペルツ・ライカ「ベルパンテイツク」フィルム 一・七〇
 一六米 一・七〇
 ペルツ・ライカ「ネオベルゼンゾ」フィルム 一・七〇
 一六米 一・七〇
 デュボン「スーパーリアー」パンクロフィルム 一・七〇

國産ロールフィルム

(富士・オリエンタル)

富士 富士 オリエンタル
 クローム ネオクローム クローム SSパン
 ベスト(八枚) 〇・五〇 〇・六〇 〇・五〇 〇・七五
 2B (〃) 〇・六五 〇・七五 〇・六五 〇・九五
 一 A (〃) 〇・八五
 3 號(六枚) 一・〇〇
 3 號A (〃) 一・三〇

國産バックフィルム

(オリエンタル)

オリエンタル
 クローム S S パン
 アトム(十二枚) 〇・八〇
 名 刺 (〃) 一・一〇
 手 札 (〃) 二・〇〇
 9 × 12 (〃) 二・四〇
 カビネ (〃) 四・二〇

バックフィルム

アイグファ
 アグファ
 天然色
 (六枚撮)
 アイグファ
 ロイズク
 アグファ
 レギュラー及び
 イゾラピット
 マンベリ
 クローム
 アトム
 名 刺
 手 札
 9 × 12
 中ボスト
 10 × 15
 カビネ
 一・四〇
 二・一〇
 三・四〇
 三・八五
 四・〇〇
 四・六〇
 五・八〇
 一・一五
 一・五五
 二・八〇
 三・三五
 一・四〇
 二・一〇
 三・四〇
 三・八五
 四・六〇
 五・八〇

◇8ミリ及16ミリフィルム

イーストマン16ミリ用 (反轉現像料を含む)

レギュラー	S.S.パン	SSコダ	コダク
パンクロ	カラー	ローム	
五〇呎	六・七五	八・〇〇	九・五〇
一〇〇呎	一二・五〇	一五・〇〇	一七・五〇
用二〇〇呎	二五・〇〇	三〇・〇〇	

用五〇呎	八・〇〇	九・二五	一一・〇〇	一七・五〇
------	------	------	-------	-------

キナモ S 10用	六・二五	七・五〇
一〇米		

イーストマン8ミリ用	パンクロ	コダクローム
	六・〇〇	一一・〇〇

イーストマントーカー用生フィルム

リバーサルサウンドレコーディング	レギュラー	パンクロ	ノボパ
レギュラー	パンクロ	マチャックフィルム	
(16ミリ片側パーフォーレーション)	一〇〇呎	日中装填用	二二・五〇
	二〇〇呎		二五・〇〇

(現像無料)

アグファ16ミリ用シネフィルム

モベックス用(四〇呎)	五〇呎	レギュラー	パンクロ	ノボパ
	一〇〇呎	五・四〇	六・七五	六・四〇
		一二・五〇	一五・〇〇	八・〇〇

◇乾板類

イーストマン會社製

アトム	八〇	ラッテン	パンクロ	ハイパー	パンク
(6×9)	一〇〇	及び	バナトミック	インフラ	レ
中名	一〇〇				
大名	一〇五				
手札	一四・五				
9×12	二五・〇				
2×掛	二五・〇				
カネ	三・二五				
八切	六・二五				
四切	一六・〇〇				

アグファ會社製

イルホード會社製

アトム	八〇	アグファ	SSパン	ハイパ	インフラ
小名	九〇	イソク	ローム	アグ	ファ
大名	一〇五	イソ	ポット	レイト	天然
手札	一四・五				
9×12	二五・〇				
2×掛	二五・〇				
カネ	三・二五				
八切	六・二五				
四切	一六・〇〇				

イルホード會社製

アトム	七五	赤札	ポ	S.R.S.G.	スク	リン	ド	セ	プロ
普名	九〇	ト	レ	イト	パン	クロ	ク	ロ	マ

大名刺	手札	9×12	二枚掛	ポスト	カビネ	八ツ切	四ツ切
一・〇五	一・四五	二・四〇	二・六〇	二・六〇	三・二〇	六・五〇	一六・五〇
一・二五	二・〇〇	二・六〇	—	—	四・二〇	八・三〇	一九・〇〇
一・〇五	一・四五	—	—	—	三・二〇	—	—
—	—	—	—	—	三・三〇	六・七〇	一七・〇〇
—	—	—	—	—	—	—	—

昭和寫眞工業製

高級人像用(A) 強整色 一般用(C)

零判	アトム	大名刺	大名刺	手札	ポスト	二枚掛	カビネ	八ツ切	四ツ切
三・五	四・五	五・〇	七・〇	七・〇	九・五	一・四〇	二・一〇	四・〇〇	九・五〇
—	—	—	—	—	—	—	—	—	—
—	—	—	—	—	—	—	—	—	—
—	—	—	—	—	—	—	—	—	—
—	—	—	—	—	—	—	—	—	—

オリエントタル會社製

(スペシャルス) (研二、三) (青札)

赤外

アトム	普名刺	大名刺	手札	9×12	ポスト	二枚掛	カビネ	八ツ切	四ツ切
六・〇	七・〇	八・〇	一・一〇	一・五〇	一・七五	一・六五	二・三〇	四・四〇	一〇・四〇
—	—	—	—	—	—	—	—	—	—
—	—	—	—	—	—	—	—	—	—
—	—	—	—	—	—	—	—	—	—
—	—	—	—	—	—	—	—	—	—

アピア パンクロ ハイパー アイボリー

アトム	名刺	大名刺	手札	9×12	二枚掛	カビネ	八ツ切	四ツ切
六・五	八・〇	九・〇	一・二五	一・七〇	一・九〇	二・六〇	五・〇〇	二・〇〇
—	—	—	—	—	—	—	—	—
—	—	—	—	—	—	—	—	—
—	—	—	—	—	—	—	—	—
—	—	—	—	—	—	—	—	—

富士寫眞會社製

零判(打)	三三	富士A I	プロセス	ポリート	ネオク
アトム(同)	四五	ランタン	レイト	ローム	
名刺(同)	五〇				
大名刺(同)	六〇				
手札(同)	八五				
大手札(同)	一一〇				
二枚掛(同) (ポスト)	一二五				
カビネ(同)	一八五				
八ツ切(同)	三五〇				
四ツ切(同)	八五〇				
半切(半打)	一四〇〇				
全紙(同)	二五〇〇				
パンクロ	六〇	赤外線乾板	パプロセス		
アトム判	七五				
大名刺	八〇				
大名刺	九五				
手札	一一〇				
二枚掛	一二〇				
カビネ	三〇〇				
八ツ切	五五〇				
四ツ切	一四〇〇				

◇印畫紙類

昭和寫眞工業會社製

シンジュ (半光澤、無光澤、バフ、軟調と中間調)	カビネ	カビネ	四切	全紙	全紙
薄手 一七・六五	(五〇入)	(打)	(打)	(打)	(打)
眞殊準厚手 (半光澤、無光澤)	カビネ	カビネ	四切	全紙	全紙
薄手 一九・四〇	(五〇入)	(打)	(打)	(打)	(打)
厚手 二二・九〇	六五	二二・三〇	七八〇	九一・〇〇	七〇・〇〇
〇ヒノデ (光澤と半光澤、中間調と硬調)					
薄手 一四・〇〇	四〇	一・四〇	四・六〇	五三・〇〇	五三・〇〇
厚手 一七・五〇	五〇	一・七〇	五・五〇	六三・〇〇	六三・〇〇
ポストカード (打)	四〇	(五〇入)		一一・八〇	一一・八〇
ポントサイズ (打)	三九	(五〇入)		一一・三〇	一一・三〇
〇チドリ (半光澤と光澤、硬調と最硬調)					
薄手 一六・八〇	五〇	一・六五	五・三五	六二・〇〇	六二・〇〇
〇ヤヨヒ (半光澤、軟調と中間調)					
薄手 一六・〇〇	四五	一・六〇	五・二〇	六〇・〇〇	六〇・〇〇
〇コハク (絹目、中間調)					
厚手 二五・〇〇	六五	二・六〇	八・六〇	一〇〇・〇〇	一〇〇・〇〇
富士寫眞會社製					
利根 (半光澤・光澤・中間調・硬調・最光調)	(五〇入)	(打)	(打)	(打)	(打)
薄手 一三・五〇	四〇	一・三五	四・三五	五〇・六〇	五〇・六〇

セビヤトリーナー
ウオームトリーナー

彩色用油繪具

水彩繪具

メチユーム

寫真用糊

メチノール
メチノール

ハイドロキノ
無水亞硫酸曹達

無水炭酸曹達

ジアミドフェノール

臭素加里

異性重亞硫酸加里

異性重亞硫酸曹達

濃厚現像液エキス
デセンシタイザ

一〇〇cc
二〇〇cc
五〇〇cc

十色入附屬付

十色入

一色入

瓶入

小瓶入

大瓶入

チユープ入

二百瓦

二百瓦

二百瓦

二百瓦

五〇cc入
二百cc入

◇淺沼藥品

パラミン

臭素加里

枸橼酸

枸橼酸鐵安母尼亞

硫青酸安母尼亞

カナダバルサム

クローム明礬末

赤血鹽

硫化曹達

重クローム酸加里

重クローム酸安母尼亞

コンスターチ

二五瓦

〃

〃

〃

〃

〃

〃

一函

二五瓦

〃

〃

二五瓦

三三

二〇

二〇

二〇

二〇

二〇

二〇

二〇

二〇

二〇

二〇

二〇

五六

五〇

五〇

五〇

五〇

五〇

五〇

五〇

五〇

五〇

五〇

五〇

五〇

五〇

八

五

〇

〇

〇

〇

〇

〇

〇

〇

〇

〇

〇

〇

〇

〇

〇

四〇

三〇

二〇

一〇

〇

〇

〇

〇

〇

〇

〇

〇

〇

〇

異性重亜硫酸ソーダ	五〇〇瓦	・八〇
硼酸末	ポンド	・三〇
重亜硫酸曹達	二五瓦	・一五
過マンガン酸加里	二五瓦	・一五
灰 棒	ポンド(函入)	・一五
	〃 (瓶入)	・二〇
	五ポンド(函入)	・七〇
	百ポンド(樽入)	九〇〇
キング閃光粉	十瓦	・四五
	二十五瓦	・八〇
	五十瓦	・一五〇
	百瓦	二・五〇
修正ニス	二三cc	・四〇
TAアラビヤ糊		・四〇

◇分銅印藥品

分銅印結晶没食	二五瓦	・三三
〃	(五〇〇瓦)	五・三〇
無水亞硫酸曹達	五〇〇瓦	・四六
無水炭酸曹達	五〇〇瓦	・四二
結晶没食酸	二五瓦	・三八
	五〇〇瓦	五・七〇

◇大日本製藥製

焦性没食酸	二五瓦	・八〇
ハイドロキノン	二五瓦	・三六
〃	(五〇〇瓦)	五・六〇
バツトール(メトール)	二五瓦	・七〇
〃	(五〇〇瓦)	一〇〇〇
無水炭酸曹達	五〇〇瓦	・四三
〃	一五〇〇瓦	・一〇五
無水亞硫酸曹達	五〇〇瓦	・五〇
〃	二五〇〇瓦	二・一〇
◇新興製藥		
ハイドロキノン	二五瓦	・三四
〃	二〇五瓦	二・七五
〃	五〇〇瓦	五・三〇
ノクトール(メトール)	二五瓦	・五五
〃	一〇〇瓦	二・〇〇
〃	五〇〇瓦	九・〇〇

現像・焼付・引伸定價表

ロール フィルム	現像	焼付	バック及 乾板	現像	焼付	引	伸
ベスト	.12	.04		(1打に付)		名刺	.20
2 B	.15	.06	アトム	.25	.04	手札	.25
1 B	.15	.06	名刺	.30	.06	ポストサイズ	.35
1 A	.20	.08	手札	.48	.08	カビネ	.40
3 號	.25	.08	9 × 12	.60	.10	八切	.70
2 C	.25	.10	ポスト	.60	.12	六切	1.00
3 A	.30	.12	カビネ	1.00	.12	四切	1.20
# 620	.15	.06	ステレオ	.60	.10	半切	1.80
# 616	.20	.08	大	.60	.12	全紙	3.50
ライカ	.25	.03	3 × 4		.03	ポストカード	.45
複寫			4 × 4		.04	修整	
手札	.60		四八切		.65	名刺	.30
ポスト	.80				.40	手札	.30
カビネ	.80		微粒子現像	微粒子現像		カビネ	.50
八切	2.80		ベスト 17	ライカ 40		八切	1.50
四切	5.00		2 B 21	アトム 1枚=付 3		四切	4.50
			1 B 21	名刺 4			
			1 A 28	手札 6			
			6 2 0 21	9 × 12 7			
			6 1 6 28	天然色現像			
			2 C 35	手札 .25			
			3 A 42	カビネ .40			

但し特に手数を要するものは實費を頂戴致します。
セビヤ調色は二割増

東京・新宿

伊勢丹

電話

四谷 35-6841 (5)

四谷 35-7050 (5)

四谷 35-7150 (5)



現像 焼付の御用命は伊勢丹寫真機部へ