

カメラ

材料 型錄

淺沼商會



爲替相場の
激變に伴ふ 定價改正に就て

金輸出再禁止に依りまして海外爲替相場の變動を來たし、止むを得ず商品の値上をさして頂かなければならなくなりましたことは、需要家の皆様に対しまして何とも遺憾に堪へません。のみならず現在でも尙ほ動搖して安定致しませんことは一層遺憾に存じます。

本型録の定價は昭和九年十二月現在のものです、今後多少の變動はあること、思はれますから、豫め御含み置きを願ひます。然し當淺沼商會と致しましては、平素の御愛顧に酬ゆるため、なるべく皆様の御負擔を軽くするやう努力するつもりで居りますから、此點は御安心の上不相變の御懇命伏して御願ひ申し上げます。

昭和九年十二月

淺沼商會

淺沼 治 謹白

◇シャッターの種類と其の性能

現在市販の各種カメラに使用されて居るシャッターの種類は、函形カメラに使用されて居る様な極く簡單なものからフォーカルプレインシャッターやシャッター中に自動撮影装置のあるオートコムパーシャッターに至る迄其の數は仲々多く二十種類以上もありますが、其の中の代表的ものを挙げ、機能を記してカメラ御購入の御参考に供し度いと存じます。

フォーカルプレインシャッター

二枚の幕の間隔とそれを働かせるバネの加減に依つて二分の一秒位から千分の一位迄のシャッターを切る事が出来ます。シャッターの速度を定める時には一般に幕の間隔とバネの調節を行はなければなりません。セルフキャッピング式フォーカルプレインシャッターは一つのボタンでバネと幕の間隔を調節出来る様になつて居ります。

コムパーシャッター

三枚の金屬製の羽をバネの力で開閉させるもので、速度の種類は、使用するカメラの大きさに依つて異なりますが一秒から二百分の一乃至三百分の一迄働かせる事が出来て其の間隔は $\frac{1}{2}$ 、 $\frac{1}{5}$ 、 $\frac{1}{10}$ 、 $\frac{1}{25}$ 、 $\frac{1}{50}$

1/100 其の外、タイム、バルブの露出を行ふ事が出来ません。一般的のものとしては最高級のシャッターであります。尙オートコムパーシャッターはシャッターの中に自働撮影装置があつて獨りでシャッターを働かせる便利な仕組になつて居る事が大きな特長であります。

イブツールシャッター

コムパーに次いで便利なシャッターで速度はタイム、バルブの外 1 秒、 $\frac{1}{2}$ 、 $\frac{1}{5}$ 、 $\frac{1}{10}$ 、 $\frac{1}{25}$ 、 $\frac{1}{50}$ 、 $\frac{1}{100}$ 、迄の露出を行ふ事が出来ます。自働撮影の爲には別にセルフタイマーが必要です。

オートプロントシャッター

タイム、バルブの外、 $\frac{1}{25}$ 、 $\frac{1}{50}$ 、 $\frac{1}{100}$ 秒の露出が出来、オートコムパーと同じくシャッターの中に自働撮影の装置が施してあります。

ダーヴアルシヤッター

タイム、バルブの外 $\frac{1}{25}$ 、 $\frac{1}{50}$ 、 $\frac{1}{100}$ 秒の露出が出来ます。尙新ダーヴアルシヤッターは簡単な自働撮影装置が施してあります。

ヴァリオシヤッター

性能はダーヴアルシヤッターと同じ、尙新ヴァリオシヤッターも新ダーヴアルと同じく簡單なるセルフタイマーの装置が施してあります。

◇ロールフィルム用カメラ

取扱ひが簡便で、最初から餘り苦勞をせずに寫眞の撮れるカメラが欲しいと云ふ方には、ロールフィルム用カメラを御薦め致します。

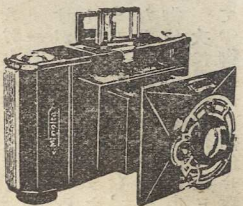
ロールフィルム用カメラは、容積も小さく、目方も軽く、御散策や御旅行の携帯に便利なばかりか、白晝フィルムの入替が出来るとあります。

殊に最近ではカメラも一種の趣味的携行具としての型態的美しさが要望され、寶石の如く豪華な體裁を具へたものさへ豊富に現はれて居ります。

函型の數種を除いては、悉く蛇腹を具へた疊込式で、而もボタン一つを押すことによつて直ちに撮影可能の狀態になるスプリング式が多く採用されて居ります。最も簡單な構造は、所謂固定焦點式のもので、三尺乃至八尺以上無限大に至る迄の被寫體は、すべて明瞭に寫し取れます。焦點調節式のもの、蛇腹の伸縮或は鏡胴のヘリコイド装置に依つて鮮鋭度を調節しなければなりません。孰れも所謂スナップショットには便利であります。焦點硝子を覗いて被寫體を檢視し、構圖を決定することは出来ず、唯ファインダーに依つて被寫體の位置を定めなければなりません。

一般的のサイズはヴェストかブローニー(2B)判であります。が、畫の小さくなることさへ御構ひなれば、ヴェスト半截撮り(3×4センチ判)、ブローニー半截撮り(4.5×のセンチ判)なども、フィルム一枚當りの經上費が安くなり、普通の倍の畫が出来るとありますから、充分御使用になる價值があります。

次に最新流行各種ロールフィルム用カメラを挙げまして、御選擇に御任せ致しますよう。



國産ミノルタ・ヴェスト

3×4センチ判兼用
近距離アツタツチメント付

一九五〇

國産セミ・ミノルタ

プロニー半分撮

ヘロスター四・五 (七五ミリ)

グラウンシヤッター

獨逸ツァイスイコン會社製

コリブリ 五二三/一八

(ベスト十六枚撮り)

テルマシヤッター付皮ケース付

I・ノバー F四・五

一六二〇〇



ツァイスイコン製

黄色フキルター I・及L用

七二〇

ポートレートアタチメント

プロクサー二七ミリ

一一〇〇

ピコレツテ 五四五/一二

(ベスト判)

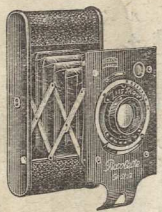
テツサー F四・五

ニューコムパーシヤッター付

一九三〇〇

黄色フキルター

E用 六三〇



ベビーイコンタ 五二〇/一八 (3×4cm判)

ダブルシヤッター付

IEノバー F六・三

Iノバー F四・五

ノバー F四・五

テルマシヤター

Iノバー F三・五

コムパーシヤッター

Uテツサー F四・五

新コムパーシヤッター付

Lテツサー F三・五

コムパーシヤッター付

黄色フキルターケース付

E・及I用

U用

ポートレートレンズ

三四〇〇〇

六六〇〇〇

八〇〇〇〇

九〇〇〇〇

一〇〇〇〇

一一〇〇〇

一二〇〇〇

一三〇〇〇

一四〇〇〇

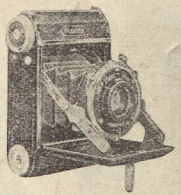
一五〇〇〇

一六〇〇〇

一七〇〇〇

一八〇〇〇

一九〇〇〇



反射ファインダー(着脱自由) スーパーセミイコンタ (プロニー十六枚撮)

テツサー F3.5コムパーシヤター自働標準式速寫ケース付

三四〇〇〇

六六〇〇〇

八〇〇〇〇

九〇〇〇〇

一〇〇〇〇

一一〇〇〇

一二〇〇〇

一三〇〇〇

一四〇〇〇

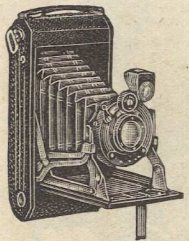
一五〇〇〇

一六〇〇〇

一七〇〇〇

一八〇〇〇

一九〇〇〇



セミイコンタ 五二〇 (4.5×6cm判)

Eノバー F六・三

Iノバー F四・五

Iノバー F三・五

Uテツサー F四・五

新コムパーシヤッター付

Uテツサー F三・五

黄色フキルター

ポートレートレンズ F・及I用

U用(プロサー1×12)

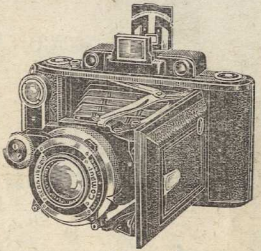
反射ファインダー(着脱自由)

イコンタ 五二〇/二

ノバー六・三

ダブルシヤッター付

九〇〇〇



ノバー六・三

テルマシヤッター付

(セルフタイマー付)

九九・〇〇

テツサー F四・八

新コンパーシヤッター付

二〇八・〇〇

テツサー F四・五

コムパーシヤッター

セルフタイマー付

二二八・〇〇

スーパーイコンタ

(プロニー判及珐兼用)

テツサー F四・五シヤッター

自働標準式速寫ケース付

三四六・〇〇

スーパーイコンタ

(IA判及珐兼用)

テツサー F四・五

オートコムパーシヤッター

自働標準式速寫ケース付

三八〇・〇〇

ネッター (プロニー判)

ネッター F六・三

ネッターシヤッター付

六九・〇〇

ネッター F四・五

テルマシヤッター付

一〇五・〇〇

ネッター F四・五

オートコムパーシヤッター付

一四〇・〇〇

テツサー F四・五

オートコムパー付

一八〇・〇〇

コカレッツテ

五一四/二(プロニー判)

ノバー F六・三

ダーバルシヤッター付

七九・〇〇

同 五一九/二(プロニー判)

テツサー F四・五

コムパーシヤッター

セルフタイマー付

二〇二・〇〇

イカレッツテ

(プロニー判)

テツサー F四・五

コムパーシヤッター

セルフタイマー付 二六三・〇〇

同 五五一/二(二段伸)

テツサー F四・五

コムパーシヤッター

セルフタイマー付 三三八・〇〇

片面取枠 三個 ピント枠付

獨逸アグファ會社製

ビリースピーデツクス〇型

(ベスト判)

イゲスター F五・六

ニュープロントシヤッター

八〇・〇〇

ゾリナー F三・九

ニューコンパーシヤッター

一三五・〇〇

ビリーレコードカメラ

(プロニー判)

イゲスター F七・七

オートマート

シヤッター

四八・〇〇

四八・〇〇

四八・〇〇

四八・〇〇

四八・〇〇

コダック六二〇型コダック(名刺判)

固定焦点 單玉(黒又は褐色)

〃 複玉 〃

焦点調節式 KA六・三〃

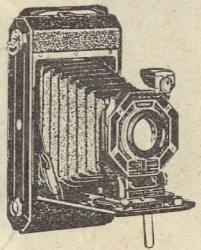
〃 KA四・五(ケース付) 一一五・〇〇

六一六型コダック(IA判)

固定焦点 單玉(黒又は

褐色)

複玉(〃)



五五・〇〇

焦点調節式 KA六・三(〃)

七〇・〇〇

ジツファイコダック

六二〇ジツフキコダック複玉付

三五・〇〇

六一六 〃

複玉付

四〇・〇〇

六二〇ホークアイ單玉付

四〇・〇〇

〃 〃

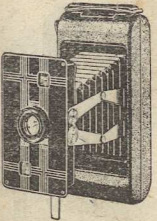
複玉付

四五・〇〇

〃 〃

F六・三付

五五・〇〇



コダックヴオレンダ四十八號

(ヴェスト十六枚撮)

O (透視ファインダー付前

玉焦点調節式)

ラデオナー F四・五オー

トプロントシャッター付

一〇五・〇〇

右用黄色フキルター

一號及二號各一枚につき

六・二〇

O (オプティカルヴキウファ

インダー及焦点深度表付)

一七五・〇〇

右用黄色フキルター

一號及二號各一枚につき

六・二〇

コダックヴオレンダ 五十二號 (ヴェスト判)

C (前玉焦点調節式)

ラデオナー 四・五 オートプロントシャツ

ター付

一三〇・〇〇

右用黄色フキルター

一號及二號各一枚につき

六・二〇

コダックデユオ 六二〇 (六二〇ブローニーフキルム

十六枚撮)

コダックアナステイグマツト F四・五

オートプロントシャツター付

一四五・〇〇

コムパーシヤッター付

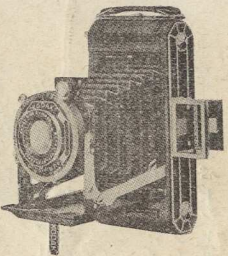
一九五・〇〇

コダックアナステイグマツト F三・五

コムパーシヤッター付

二二五・〇〇

コダック ナーゲル 六二〇 (プロニー判)



コダックアナステイグマ
ツト F四・五
オートプロントシヤター
付 一五・〇〇
コダックナーゲル 六二〇
D型(プロニー判)
コダックアナステイグマ
ツト F四・五
コムパーシヤツター付
一四・〇〇〇

コダックナーゲル 六二〇C型(プロニー型)

K・A・F 六・三 オートプロントシヤター

ノリス プロニー十六枚撮カメラ

ノリス
コリゴン F四・五 バリオシヤター 七〇・〇〇
〃 F四・五 オートプロントシヤター 七九・〇〇
〃 F三・五 オートコムパーシヤター 一三〇・〇〇
〃 F二・九 オートコムパーシヤター 一四二・〇〇
フォステルビー ベスト十六枚撮カメラ
フォスアナステイグマツト F三・五
フォカルプレインシヤター速寫ケース付 一〇七・〇〇



ドリー ベスト十六枚撮カメラ
テツサー F三・五 コムパー
シヤター付 一八五・〇〇
〃 F四・五 コムパー
シヤター付 一七〇・〇〇
トリオプラン F二・九 コム
パーシヤター付 一四五・〇〇
ラデオナー F三・五 コムパ
ーシヤター付 一二二・〇〇
〃 F四・五 コムパ
ーシヤター付 一〇二・〇〇

□乾板パツク兼用カメラ

永く使用しても倦きの来ないカメラ、目方の軽い、嵩張らないフィルム of 輕快味と、必要に応じて焦點硝子上で畫像を検することの出来る乾板の堅實味とを合せ保有するものが、乾板パツク兼用のカメラであります。尙ほ同じサイズのフィルムと乾板とは、約倍の値段の開きがありますから、フィルム of のやうに白晝入替が出来ず、持運びが比較的嵩張つて不便であることさへ御承知なら安い乾板を使用し得る利得もある譯であります。

此種カメラの標準型は、何と云つても大名刺判(6.5x6センチ判)でありまして、國産品と舶來品とを問はず最も愛用者の多いサイズであります。これは一時の流行ではなく、此のサイズが密着のままでも見榮えがし、よし引伸をするにしても、操作が非常に樂であり、つまり萬人向の手頃なカメラだからであります。

更にフィルムパツクの長所をも記して置かなければなりません。フィルムパツクは一打一包のまゝ、ロールフィルム of の如く、白晝入替することが出来、携帯に便利であり、且つロールフィルム of の如く全部寫しきつて仕舞はなくとも、何枚でも途中で引出して、乾板と同様一枚々々現像することが出来ます。

乾板パツク兼用カメラは、ロールフィルム用カメラ of の距離目盛に依つて焦點を調節するに引替へ、機體の後部に裝備した焦點硝子板によつて正確に焦點を定めて撮影することが出来ます。又二段伸、三段伸と稱して蛇腹 of の伸度の長くなる装置 of のがあり、これによつて複寫や靜物撮影、或は人物 of のクローズアップなどの近距離撮影が可能になります。

以下に擧げる此種 of のカメラは、何れも責任を以て御薦め of の出来る優秀品 of のみであります。

ツアイス・イコン會社製

マキシマー 二〇七/三 (大名刺判)

片面取棒三個 パック枠付

ノバー F六・三

ダーバルシヤッター付

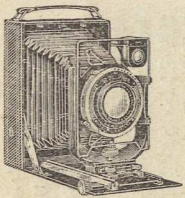
(絲引セルフタイマー付)

一三七・〇〇

テツサー F四・五

オートコンパーシヤッター付

特價 一三〇・〇〇



同 二〇七/五 (手札判)

片面取棒 三個パック枠付

ノバー F六・三

ダーバルシヤッター付 (絲引レリーズ付)

一五七・〇〇

同 二〇七/五 (手札判)

二〇七/七 (9×12判) (手札用中棒付)

片面取棒 三個 パック枠付

テツサー F四・五

コムパーシヤッターセル

フタイマー付

二八一・〇〇

ドナタ 二二七/七 (9×12判)

片面取棒三個 パック枠付

手札用中棒付 テツサー F四・五

コムパーシヤッター

セルフタイマー付

二九七・〇〇



トロナ 二一〇/三 (大名刺判)

片面取棒三個 パック枠付

テツサー F三・五

コムパーシヤッター

セルフタイマー付

三七八・〇〇

トロナ 二一〇/五 (手札判)

片面取棒三個 パック枠付

テツサー F四・五、コムパーシ

ヤッター、セルフタイマー付

三四八・〇〇



イデアール 二五〇/三 (大名刺判)

片面取棒三個 パック枠付

テツサー F四・五

コムパーシヤッター

セルフタイマー付

三三四・〇〇

同 二五〇/七 (9×12判)

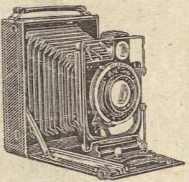
片面取棒 三個パック枠付

手札用中棒付 テツサー F四・五

コムパーシヤッターセルフタイマー付

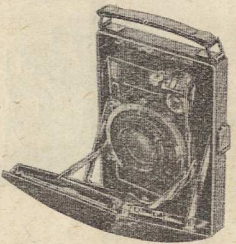
一三五・五 センチ

一五 センチ



輕金屬製薄型

パテントエツイカメラ (大名刺判)



テツサー F四・五(一二センチ)
オートコムパー

取枠三枚(ケース入)パツクホルダー付
一八五・〇〇

エツイアナスチグマツト
F四・五 オートコムパー

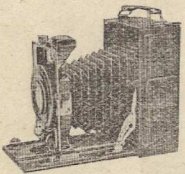
取枠三枚(ケース付)パツクホルダー付
一三〇・〇〇

ラデオナー F四・五 バリオシヤター

取枠三枚(ケース付)パツクホルダー付 八八・〇〇
優秀國産ハツピー カメラ (大名刺判) 正二段伸

コロナアナスチグマツト F四・五

クラウンシヤツター付
取枠三枚パツクホルダー付 五五・〇〇



同コロナアナスチグマツト F四・五
セルフタイマー付クラウンシヤツター付

取枠三枚パツクホルダー付

六五・〇〇〇

同ゴンゴリアナスチグマツト F六・三
マグナシヤター(簡易セルフタイマー付)

四八・〇〇

マースカメラ (大名刺判) 取枠三枚パツクホルダー付

トリオプラン F四・五 オートコムパーシヤター

F四・五 オートプロントシヤター

F四・五 新バリオシヤター

F四・五 エルカBシヤター

トリオナー F六・三 エルカシヤター
三八・〇〇
二八・〇〇

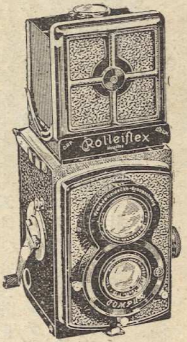
◇アンゴ型とレフレックス

普通のカメラのシヤツターは、カメラの入口で開閉する所謂レンズシヤツターであります。今一種、感光膜面に取付けられるシヤツター即ちフォーカルプレーンシヤツターがあります。これは感光膜面の幅と同じ長さの細い隙間を有つ黒幕が降下する式で、幕の降下速度と隙間の幅との調節に依つて、非常に速い、例へば千分の一とか二千分の一秒とかの短露光が出来る最高級シヤツターであります。此シヤツター附のものにアンゴ型のカメラとレフレックスカメラがあります。

速寫の利く點から、機敏を第一要件とする新聞寫眞班或はスポーツ寫眞の撮影などにはアンゴ型が第一であります。

レフレックスは、今寫すといふ間際まで、感光膜面に投ずる通りの畫像を検して居ることが出来ますから、瞬間撮影に際して最も便利であります。

此種のカメラは、名刺、手札、カビネと云ふ大型のものが普通で、輕便と云ふ點は他のハンドカメラには到底及びません。然しレフレックスの長所は、又反對に普通のハンドカメラには求められませんから、最近の洗練されたカメラ工作技術は、竟にロールフィルム使用の小さなレフレックスカメラの完成に成功致しました。つまり小は大を兼ねるとも云ふべき性能を有つもので、晝面もヴェスト十二枚撮り(4×4センチ判)とかプロニ一十二枚撮り(6×6センチ判)とか云ふ特殊サイズであります。これらも便宜上茲に一緒に掲出致しました。藝術寫眞作家は殆ど全部手札判程度のレフレックス愛用家と云つても差支へない程であります。



ローライフレックス カメラ

新型6x6センチ判(1B2Bフィルム専用)

テツサー F三・八新コムパー付 四二〇・〇〇

ローライコード (ローライフレックス普及型)

6x6³/₁₆判(1Bフィルム専用)

トリオターF四・五コムパーシヤター付

二一〇・〇〇

ナシヨナルグラフィレックス

プロニーロールフィルム十枚撮

B、L テツサー E三・五

フォーカルプレーンシヤター

五〇〇・〇〇

ミロフレックス

片面取枠六個

バック枠肩掛皮付

テツサー F四・五 一二センチ

チフォーカルプレーンシヤター

ター

八五九/三(大名刺判)

九八五・〇〇

ネツテル(アトム判)

片面取枠六枚パック枠付

テツサー F四・五 七五c/m

フォーカルプレーンシヤター

一 六八五・〇〇

國産ミノルタ(大名刺判)

乾板パック兼用スプリング式

アクチプラン

F四・五 一〇五ミリ付

クラウンシヤッター

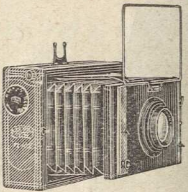
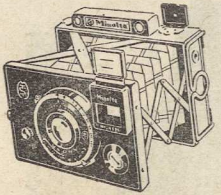
取枠六枚パックホルダー付

九七・〇〇

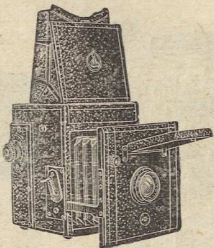
國産オート・ミノルタ

自動焦點式距離計付

一三五・〇〇



英國ソルントンピツカード會社製



スペシャルビーヂユニオル
レフレツクス

片面取棒三個 バック棒

肩掛革付 レンス無

手札判 二二〇・〇〇

獨逸カートベンチン會社製

フォールディング・レフレツクス

片面取棒三個

バック棒レリーズ肩掛革付

テツサー F四・五

大名刺判 八六〇・〇〇

大名刺判

プリマミラー・レフレツクス

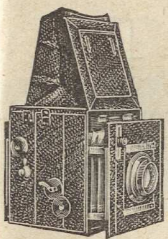
片面取棒三個

バック棒レリーズ肩掛革付

テツサー F四・五

大名刺判 六六〇・〇〇

手札判 八四〇・〇〇



◇シネ・フィルム使用カメラ

極小形カメラの豪華版として、現在あらゆる方面に人氣のあるのが、此標準型活動寫眞用フィルム二枚を一齣として使用するカメラであります。此種のカメラは小型でありながら大型カメラの機能に劣らぬ寫眞を作ることが出来るといふのを特色とし、實に巧妙な顯微鏡的精密機構を具へて居ります。

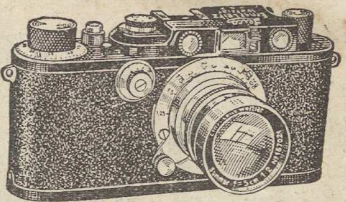
感光度、整色性、微粒子、すべての點から見て申分の無いシネフィルム一卷に三十六齣の連續撮影をし、一齣24×36ミリといふ原畫から、八切、四切等の倍率に引伸しても殆ど密着と變らぬ鮮銳度を有つてゐるには喫驚の外ありません。而も距離計とレンズの焦點調整との連繫は、啻嗟の撮影にも焦點ボケの憂ひ無く、更にフィルムの進行とシャッターの捲上げとが連繫してゐますから、絶対に二重露出の恐れがありません。

此種のカメラには、コンタツクス、ライカ、スーパーネットル、レチナ等があり。孰れも優美、簡潔、眞に落着のある上品な體裁を具へて居ります。又附屬品が豊富で完備してゐることも、此種のカメラの適應性の廣汎と底知れぬ興味とを約束するものであります。

成畫の大きさが24×36ミリと云ふ小形でありますから、先づ引伸をしなければならぬのが、此種のカメラの通性であります。専用引伸機を使用すれば、容易に優秀な擴大印畫を作ることが出来ます。一卷三十六齣の撮影可能も、大量生産を要望する一般趣味寫眞家には、都合でありましょう。カメラは比較的高價ではあります。後の消耗品が安いと云ふことは、永く愛用する上には或は經濟だとも云へるのであります。一個のカメラで寫眞術のあらゆる分野を享樂したい方には、うつてつけのカメラかと存じます。

ライカカメラ及び附屬品

ライカ カメラ スタンダード型



エルマー f3.5
5c/m

フォーカルプレーンシャッター

レンズ交換可能座金フィルム

取枠一ケ 距離計一ケ

速寫ケース付 三八〇・〇〇

ライカ カメラD型 自働

標準式フォーカルプレーン

シャッター、レンズ交換可能

座金、標準鏡玉「エルマー」

1:3.5 F=5cm 附フィルム取

枠三個、速寫ケースに收む 四八〇・〇〇

クローム D型 カメラ シャッターレンズは

D型と同様にして、カメラ及びレンズのニッケ

ル鍍金部及び黒塗部をクローム鍍金せしもの

五二〇・〇〇

ライカ カメラ3型 自働標準式1秒 $\frac{1}{2}$ 秒、 $\frac{1}{4}$

秒並に $\frac{1}{8}$ 秒の緩走シャッター附、レンズ交換可

能座金、標準鏡玉「エルマー」1:3.5 F=5cm 附、

フィルム取枠三個、速寫ケースに收む 五五〇・〇〇

クロームライカカメラ3型シャッターレンズはライカ3型と同様にしてカメラ及びレンズのニッケル鍍金部及び黒塗部をクローム鍍金せしもの
ライカカメラ3型 六〇〇・〇〇

高速度鏡玉「ズマール」1:2 F=5cm

沈潜鏡胴式

他は前記ライカ3型に同じ

七六五・〇〇

クロームライカ3型

高速度鏡玉「ズマール」1:2 F=5cm

沈潜鏡胴式

他は前記クロームライカ3型に同じ

八一五・〇〇

ライカ用各種鏡玉

標準鏡玉「エルマー」	1:3.5 F=	5cm	一五〇・〇〇
大口徑鏡玉「ヘクトール」	1:2.5 F=	5cm	二二〇・〇〇
高速度鏡玉「ズマール」	1:2 F=	5c/m	三二〇・〇〇
廣角鏡玉「エルマー」	1:3.5 F=	3.5cm	一六〇・〇〇
高速度鏡玉「ヘクトール」	1:1.9 F=	7.3cm	五二〇・〇〇
長焦點鏡玉「エルマー」	1:4 F=	9cm	二二〇・〇〇
望遠鏡玉「エルマー」	1:6.3 F=	10.5cm	一八〇・〇〇
長焦點鏡玉「エルマー」	1:4.5 F=	13.5cm	二六四・〇〇
長焦點鏡玉「ヘクトール」	1:4.5 F=	13.5cm	三三〇・〇〇

特殊ファインダー

ユニヴァーサルファインダー(目盛板固定式)

A型 C型 D型 E型 L型 各 二九・〇〇

ユニヴァーサルファインダー用皮ケース 二・八〇

ユニヴァーサルファインダー「ヴィドム」、各鏡玉九種共通 六〇・〇〇

横向ファインダー、D型及三型カメラ用、

皮ケース入 三三・六〇

反射ファインダー 皮ケース入 二六・四〇

距離計

コレレ距離計、呎のみ、皮ケース入 二五・〇〇
 ライカ用距離計フオコス 三二・〇〇
 米或は呎、水平取附金具附
 ライカ近距離計「H」、米或は呎目盛、堅皮ケ-
 ス入 三六・〇〇

普通寫眞器用近距離計「M」名刺乃至カピネ判
 カメラ用、堅皮ケース入米或は呎 四三・二〇
 シネカメラ用近距離計「H」シネカメラ用、堅
 皮ケース入 五〇・四〇

クラップ金具 カメラに螺着しておく距離計用
 の金具で、距離計を使用せぬ時は取附けたまゝ
 で伏せておく 八・八〇

フィルター

標準鏡玉「エルマア」に螺込用

黄色フィルター 第〇號 (最淡) 八・五〇
 黄色フィルター 第一號 (淡) 八・五〇
 黄色フィルター 第二號 (中濃度) 八・五〇
 紫外線遮断フィルター 八・五〇
 綠色フィルター、パンクロフィルム用 一・七〇
 赤色フィルター、インフラルレッドフィルム用 一〇・〇〇

標準鏡玉「エルマア」簾込用

黄色フィルター 第〇號 (最淡) 一〇・〇〇
 黄色フィルター 第一號 (淡) 一〇・〇〇
 黄色フィルター 第二號 (中濃度) 一〇・〇〇

ライカ鏡玉共通嵌込用(但し7.3cm鏡玉を除く)

黄色フィルター 第〇號 一三・三〇
 黄色フィルター 第一號 一三・三〇
 黄色フィルター 第二號 一三・三〇
 黄色スカイフィルター 一九・七〇
 紫外線遮断フィルター 一三・三〇
 綠色フィルター、パンクロフィルム用 一六・五〇
 赤色フィルター、インフラルレッドフィルム用 一五・〇〇

高速度鏡玉「ヘクトオル」7.3cm 螺込用

黄色フィルター 第〇號 (最淡) 一五・五〇
 黄色フィルター 第一號 (淡) 一五・五〇
 黄色フィルター 第二號 (中濃度) 一五・五〇
 紫外線遮断フィルター 一五・五〇
 綠色フィルター、パンクロフィルム用 二一・八〇
 赤色フィルター、インフラルレッドフィルム用 一八・五〇

高速度鏡玉「ヘクトオル」7.3cm 簾込用

黄色フィルター 第一號 (最淡) 一七・〇〇

- 黄色フィルター 第二號 (淡) 一七・〇〇
- 黄色フィルター 第三號 (中濃度) 一七・〇〇
- 黄色スカイフィルター 二五・〇〇
- 紫外線遮断フィルター 一七・〇〇
- 綠色フィルター、パンクロフィルム用 二三・五〇
- 赤色フィルター、インフラレッドフィルム用 二〇・二〇

ライカ天然色用品

- 撮影用ライカ・アグフアカラーフィルター 七二・〇〇
- 第三〇一號
- 映寫用ライカ・アグフアカラフィルター 六七・二〇
- 第三五一號

撮影用附屬品

- フィルム取枠 八・〇〇
- レリーズ、定時撮影止め金附 一・九〇
- 日光遮筒 一・七〇
- パノラマ撮影臺 一六・〇〇
- パノマラ撮影用補助臺、縦位置のパノラマ撮影用金具 八・八〇
- 萬能カメラ臺、堅牢なる雲臺 五・六〇
- リロス露出計、萬能型「リロスウルトラ」 二八・〇〇
- リロス露出計、小型、「リリプト」(普通)カメラ用) 一六・五〇
- 簡易リロス露出計「リオスコープ」 八・四〇
- フィルム切斷定規、フィルム兩端切斷用 四・〇〇
- フィルム巻附棒、フィルムを取枠心棒に巻附用 一・二〇
- フィルム巻附器、フィルムを取枠心棒に巻附用 九・六〇
- フィルム原板検査用ルーペ 二九・六〇
- フィルム保存箱、二五本用 一・五〇
- フィルムアルバム、ルーズリーフ式 三・二〇

現像用器具

- ライカ廻轉式現像器、硝子皿二枚附、一組 一八・〇〇
- 豫備硝子皿 13×18cm 豫備一枚 一・六〇
- ライカコレツクス現像タンク、新型、一組 一九・〇〇

引伸器

固定焦點箱型

- ライカ箱型引伸器「フライイン」
- レンズ焦點固定、9×6cm ϕ (3 $\frac{1}{2}$ ×2 $\frac{1}{2}$ 吋)引伸印 五〇・四〇
- 伸印畫製作用、日光用
- ライカ箱型引伸器「フレオス」
- レンズ焦點固定、9×6cm (3 $\frac{1}{2}$ ×2 $\frac{1}{2}$ 吋)引伸印 畫製作用、七五ワットの電燈装置を附して日光電燈兼用 七〇・〇〇
- ライカ箱型引伸器「フライア」
- ポストカード型専用、レンズ焦點固定、日光用 六三・〇〇

ライカ箱型引伸器「フィリックス」

上記「フィラア」同様のもの、但し一〇〇ワツ

トの電燈装置を附して日光電燈兼用 八四・〇〇

オートフォーカス引伸器（フオコマアト）

七五W電球付、オレンヂフィルター附屬せず

18×24 萬能マスク付（レンズ附屬せず） 二九四・二〇

引伸器

ライカ引伸器「ヴァロキ」

ライカフィルム並に 3×4cm 原板用、七五ワ

ット乳白色電球、レンズは附屬せず、ライカ

のレンズ或は次記引伸用レンズを用ふ。印畫

紙臺は 13×18cm 迄自由に調節し得る萬能

マスクを有す 一七九・二〇

組附オレンヂフィルター（ヴァロキ用） 二四・〇〇

3×4cm 原板引伸用枠 九・六〇

引伸専用レンズ、1:3.5 F=50mm 八〇・〇〇

絞調節輪、エルマー50mmレンズ用 八・〇〇

ライカの焼附器

焼附器、印畫紙或は陽畫用生フィルム焼附用 四四・八〇

陽畫用生フィルム十五米突巻 五・〇〇

印畫紙、長さ一、六〇米の光澤印畫紙、三本 五・〇〇

新型焼附器、ライカ並に 3×4cm 原板用 二四三・二〇

交換式コンデンサー、5cm 鏡玉用 九・六〇

交換式コンデンサー、7.38 及び 9cm 鏡玉用 九・六〇

交換式コンデンサー、10.5、12 及び 13.5cm 鏡

玉用 九・六〇

微粒子調整現像藥

ペルツ微粒子調整現像藥 一本 〇・六〇

アグファファイナル現像藥 一本 〇・五〇

ライカ用生フィルム

ペルツライカレクテパン (三本入) 暗室用 四・〇〇

ライカペロムニア (三本入) 暗室用 四・〇〇

ペルツネヲペルゼンゾフィルム (三本入) 暗室用 四・〇〇

デュボンスーパーオル、フィルム 三本入 四・〇〇

イーストマンスーパーパンフィルム (三本入) 暗室用 四・〇〇

〃 (三本入) 暗室用 四・〇〇

〃 (三本入) 暗室用 四・〇〇

〃 (三本入) 暗室用 四・〇〇

〃 (三本入) 暗室用 四・〇〇

〃 (三本入) 暗室用 四・〇〇

〃 (三本入) 暗室用 四・〇〇

〃 (三本入) 暗室用 四・〇〇

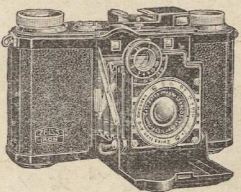
〃 (三本入) 暗室用 四・〇〇

〃 (三本入) 暗室用 四・〇〇

〃 (三本入) 暗室用 四・〇〇

〃 (三本入) 暗室用 四・〇〇

〃 (三本入) 暗室用 四・〇〇



暗室用二十枚 一本 六〇〇
 ポシチーブ十五米 一本 五〇〇

スーパーネットル

肩負皮紐、特殊レリーズ、フィルムマガジン一個、フィルムスプー
 ル一個、速寫ケース付
 テツサー 三・五 四三五・〇〇
 テツサー 二・八 四九五・〇〇

コンタックス

モデル II (最新型)

附屬品モデルIと同様

シャッター { Z, 2, 5, 10, 25, 50
 100, 200, 500, 1000

テツサー f 三・五(5cm)

五六〇・〇〇

テツサー f 二・八(〃)

六一〇・〇〇



コダック・レチナ

コダックアナスチゲマツト f 三・五

コンパクトシャッター付

一九五・〇〇

コンタックス用レンズ類

テツサー f 三・五(5cm)	四四・六度	一五〇・〇〇
テツサー f 二・八(〃)	〃	二〇〇・〇〇
ゾナル f 二(〃)	〃	三三〇・〇〇
ゾナル f 一・五(〃)	〃	六〇〇・〇〇
ビオタル f 二(5cm)	五三・六度	三五〇・〇〇
テツサー f 八(3.8cm)	七五度	二二〇・〇〇
トリオタル f 四(8.5cm)	二八度	三〇〇・〇〇
ゾナル f 二(8.5cm)	二八度	六六〇・〇〇
ゾナル f 四(13.5cm)	一八・四度	三八〇・〇〇
テレテツサー f 六・三(18cm)	一三・六度	三八〇・〇〇

◇ ケー ス 類

手携カメラ用 (黒皮裏ビロード張肩掛革付)

カメラ取枠六個パック枠入用	大手札判	手札判	名刺判
カメラ取枠三個パック枠入用	五・一〇	四・八〇	四・一〇
カメラパック枠入用	四・八〇	四・五〇	三・五〇
カメラ取枠三個入用	四・五〇	三・六〇	三・〇〇
イカレット・イコンタ兼用 (ブローニー判)	裏付	裏付	二・四〇
ベスト用ソフト	一・〇〇	ベスト用	裏付
ベビーイコンタ用ソフト	一・〇〇	九〇特別寸法は御照會下さい	一・〇〇

□ 携帯用の組立暗箱

寫眞を撮るといふことが主で、便不便是第二義の問題だと大悟された方には、悠然と被寫體に對し、存分にピント硝子上で構圖を練り、微妙な調子の現はれを細かに研究し、用意萬端整つた所で露出の出来る組立暗箱が適當致しませう。

此暗箱の特徴は、蛇腹の伸縮が廣い範圍に互つて自由で、好みのレンズが取り附けられ、前板、後板共に左右前後のアホリが利き、構造が堅牢安全で、價格も比較的低廉であります。

唯携帯に不便で、動作が鈍重で、瞬間撮影に向かないのが缺點と云へば、云へるかも知れませんが、最後の寫眞畫を目的とする人には、何等問題になりません。

組立を御求めになるならば、大きさはカビネが最適であります。又御希望によつては手札判もあります。何れも乾板専用であります。序にファイルムパツクホルダーを用意して置けば、尙更申分ありません。

組立暗箱は、信用のある淺沼製が一番御使用上お徳であります。特に趣味寫眞家に適するやうな各種組立暗箱を取揃へて居ります。

組立暗箱用のレンズとしては、國産レンズの嚆矢として名實共に斯界のナンバーワンに推されるコンゴリ鏡玉を御採用になることを御薦め致します。

コンゴリ鏡玉は、各收差の匡正が完全であり、寫度速く焦點の深度も申分無く、切れ込みの鋭い鮮明な畫像を結びますから、一般野外撮影用は勿論のこと、室内人像、靜物、複寫、引伸用に供しても満足な結果が得られます。而も價格の驚く程至廉なことは、需用家各位にとつては第一等の福音であらうと存じます。僅か五十圓強で F6.3 二一〇ミリ附のカビネ暗箱が御手に入ります。

◇ 淺沼工場製野外組立暗箱

キングポータブルカメラ (カビネ判)

兩面取枠三個付 三折三脚付

三段伸 七二・五〇

二段伸 六二・五〇

右用革靴 枠六枚入 九〇・〇〇

右用三折三脚(安全バネ付) 八・五〇

右用革三脚袋 九・五〇

感謝號(手札判) 三・三〇

兩面取枠三枚四折三脚付(パツク枠ナシ)

二段伸 二五・〇〇

三段伸 三〇・〇〇

右用パツクホルダー一枚 五・五〇

感謝號(カビネ判)

兩面取枠三枚四折三脚附

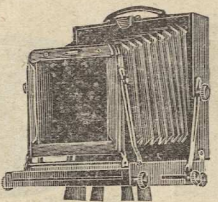
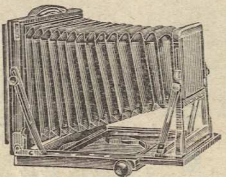
二段伸 一五・〇〇

三段伸 三〇・〇〇

特製先細暗箱(カビネ判)

兩面取枠三個三折三脚附

甲號(特製三段伸) 七三・〇〇
乙號(特製二段伸) 六三・〇〇
同(手札判) 六三・〇〇
兩面取枠三個パツク枠四折三脚付
二段伸 五五・〇〇
三段伸 六〇・〇〇
實用先細暗箱(カビネ判)
兩面取枠三個四折三脚付
紅葉號 三段伸 三八・〇〇



手札用木製三脚 (四折) 七・五〇
 カビネ用木製三脚

(三折) 八・〇〇 (四折) 一〇・五〇 (五折) 一三・〇〇
 カビネ暗箱用靴及三脚袋

黒皮靴 (粹六枚入 八・五〇 黒皮三脚袋 三・〇〇
 粹三枚入 七・五〇)

ズツク靴 (粹六枚入 四・二〇 ズツク三脚袋 一・五〇
 粹三枚入 三・八〇)

カビネ用 傾斜雲臺 取付金具付 七・〇〇
 同 木製三脚用三角雲臺 二・三〇

◇ 鏡 玉 類

國産 コンゴール鏡玉 F四・五

一五〇ミリ 四二・〇〇
 一八〇ミリ 五〇・〇〇
 二一〇ミリ 五八・〇〇
 三〇〇ミリ 一三五・〇〇
 同 F六・三
 二一〇ミリ 二八・〇〇
 三〇〇ミリ 七五・〇〇

ダルメアー

ダロン六類望遠鏡玉 (F五・六)

九吋名 刺 一〇五・〇〇
 十吋名 刺 一二五・〇〇
 十二吋 手 札 一四五・〇〇
 十七吋 カビネ 二三〇・〇〇

獨逸エミール・ブツシユ會社製

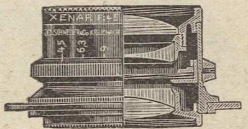
ニコラペルシヤイト鏡玉

F六 一八〇ミリ スクリン付 六六・二五
 F四・五 三六〇ミリ 一六九・〇〇
 四二〇ミリ 二〇七・〇〇
 四八〇ミリ 二二五・〇〇
 F五・五 六〇〇ミリ 二四四・〇〇

獨逸シユナイター會社製

クスナー F四・五 鏡玉

A一五番 一八〇ミリ 八〇・〇〇
 一六番 二一〇ミリ 一〇〇・〇〇
 一七番 二四〇ミリ 一六〇・〇〇
 A一七番 二七〇ミリ 一八五・〇〇
 一八番 三〇〇ミリ 二一五・〇〇
 A一八番 三六〇ミリ 三七五・〇〇
 一九番 四二〇ミリ 五〇〇・〇〇
 ラヂオナー F六・三 鏡 一一〇・〇〇
 三〇〇ミリ

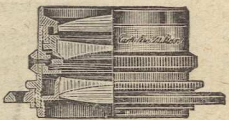


アングロン廣角鏡玉 F六・八

一二〇ミリ (カビネ) 六〇・〇〇
 二一〇ミリ (四切) 一〇五・〇〇

獨逸カールツアイス會社製

一類Cテツサー F四・五鏡玉



	九〇ミリ	一一〇・〇〇
	一二〇ミリ	一一七・〇〇
	一三五ミリ	一二八・〇〇
A 一五番	一八〇ミリ	一三五・〇〇
一六番	二一〇ミリ	一八二・〇〇
一七番	二五〇ミリ	二七七・〇〇
一八番	三〇〇ミリ	五二七・〇〇
A 一八番	三六〇ミリ	七九九・〇〇
一九番	四〇〇ミリ	九九五・〇〇
二〇番	五〇〇ミリ	一五三〇・〇〇

二類Bテツサー F六・三鏡玉 (特價)

六番 二一〇ミリ

九八・〇〇

テレテツサー F六・三 三二〇ミリ (カビネ用)

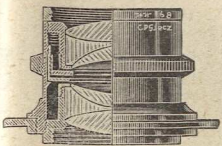
波 洞	三三一・〇〇
普通 洞	三一七・〇〇

ダゴール鏡玉

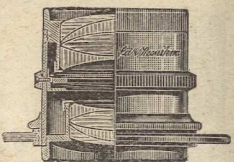
二番 F6.8	一八〇ミリ	一六九・〇〇
三番 F6.8	二一〇ミリ	二二三・〇〇
四番 F6.8	二四〇ミリ	二九〇・〇〇
六番 F6.8	三〇〇ミリ	四二五・〇〇
七番 F7.7	三六〇ミリ	六一二・〇〇

ビオテツサー F二・八鏡玉

一三五ミリ	四四〇・〇〇
一六五ミリ	五三九・〇〇



七類Aダブルプロター鏡玉



七番 F6.3	一七〇ミリ	二三五・〇〇
八番 F7.	一八五ミリ	二六一・〇〇
九番 F7.7	二〇〇ミリ	三二二・〇〇
一〇番 F6.3	二〇五ミリ	二八七・〇〇
一一番 F7.	二二〇ミリ	三四八・〇〇
一二番 F7.7	二三五ミリ	三九九・〇〇
一三番 F6.3	二四〇ミリ	三九九・〇〇
一四番 F7.	二六〇ミリ	四五〇・〇〇
一五番 F7.7	二八〇ミリ	五五一・〇〇

五類プロター鏡玉 F一八

一一〇ミリ	一四八・〇〇
一四〇ミリ	一五七・〇〇
二一〇ミリ	一四九・〇〇
二七〇ミリ	一九七・〇〇

プロターセット (容器付)

B 組合せ	一、二、三番組合せ	二九三・〇〇
C 〃	二、三、四番組合せ	三四五・〇〇
D 〃	三、四、五、六番組合せ	六八四・〇〇

米國スパンサー會社製
ポートランド溫和焦點鏡玉
F四・五

一五吋 四切

一三〇・〇〇

英國ダルメヤー會社製

ソフトフォーカス鏡玉 (單玉)

F四・五 九吋 カビネ

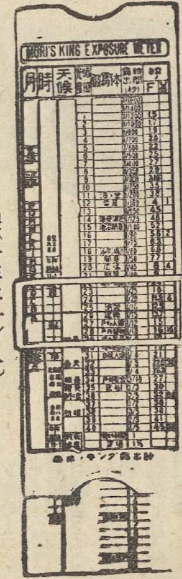
六八・〇〇



◆ 附屬品及雜品類

森式キング露出計 (普通寫眞活動寫眞兼用)

一・二〇



ツアイスイコン製 (一三二一/八)
 キダイヤホト露出計

五・七五

ダイヤホト 製

ドレモ
 ナヤストホト
 シノフオト

九・八六
 〇〇〇〇

電氣露出計

オムブルツクス
 メトロフオト

ウエストン (シネ用)
 (シネ用)
 (ライカ用)

三・一〇
 〇〇〇〇
 四・四四
 〇〇〇〇
 四・四四
 〇〇〇〇

キングシャッター (ソルントン式)



二時 二時 二時 二時 一時 一時 一時 一時
 3/4 1/2 1/4 1/8 3/4 1/2 1/4 1/8
 五〇 四〇 四〇 四〇 三〇 三〇 三〇 三〇
 〇〇 〇〇 〇〇 〇〇 〇〇 〇〇 〇〇 〇〇

五時 四時 四時 四時 三時 三時 三時
 1 3/4 1/2 1/4 1/2 1/4 1/4
 一〇 八五 八五 八五 七〇 七〇 七〇
 〇〇 〇〇 〇〇 〇〇 〇〇 〇〇 〇〇

ゴム球 (赤)

〇・五五

ゴム管 (十尺)

〇・八〇

〃 (縞)

〇・七〇

ツメゴム (一尺)

〇・一〇

ローシャッター用球 一・〇〇

特製ケーブル・リリース

和製

一號 ソルントン用

〇・五〇

二號 舊 2 B 用

〇・四〇

三號 新ベスト用

〇・三〇

四號 オプチモ用

〇・三〇

五號 ウオレンサツク用

〇・三〇

六號 コムパー用

〇・三〇

七號 B B 用

〇・三〇

八號 エルネマン用

〇・三〇

九號 エルネマン用

〇・三〇

十號 B B 用

〇・三〇

十一號 オプチモ用

〇・三〇

十二號 新 2 B 用

〇・三〇

十三號 コムパウンド差込

〇・三〇

十四號 コムプル用

〇・三〇

十五號 萬能 用

〇・三〇

十六號 舊ベスト用

〇・三〇

十七號 アンスコ用

〇・三〇

十八號 ベベ 用

〇・七〇

二十一號 萬能用 (ワイヤー)

〇・四〇

◇レンズ・フード

パテントレンズフード(フィルターホルダー兼用)

二五ミリ用	一・四〇	五〇ミリ用	二・五〇
三〇ミリ用	一・七〇	六〇ミリ用	三・〇〇
四〇ミリ用	二・〇〇		

キング掩せ式レンズフード(フィルターホルダー付)

三〇ミリ用	一・二〇
四〇ミリ用	一・五〇

オリエンタル會社製

一號	一時 $\frac{3}{4}$	一時 $\frac{3}{4}$	二・二〇
二號	二時	二時 $\frac{1}{2}$	二・四〇
三號	二時 $\frac{1}{2}$	三時	三・〇〇
四號	三時 $\frac{1}{2}$		三・五〇
五號	四時		五・二〇

◇透視ファインダー

ベスト用	〇・五〇	手札用	一・〇〇
2 B用	〇・六〇	カビネ用	一・二〇
セミイコンタ用	反射	ファインダー	二・〇〇
ベビイコンタ用	反射	ファインダー	二・〇〇

◇ピントレンズ

ツアイスイコン會社製(一二九〇)	七・二〇
キング焦點眼鏡	二・五〇
ツアイスイコン會社製ファインダー擴大鏡	三・二〇
アトム用(一三五二)	三・二〇

名刺用(一三五二)

◇金屬製三脚

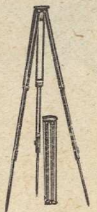
淺沼製キング三脚



丸型	三脚伸	三・三〇
	四脚伸	四・四〇
	五脚伸	五・五〇
	右用黒皮三脚袋	〇・八〇
	ツアイスイコン	メツス及カールヘン
	一四・〇〇	(一六三)

平型 ツアイスイコン

五段伸	(一六一一/三)	二五・二〇
七段伸	(一六一一/四)	二八・〇〇
ビュロウ輕金屬三脚十一段伸		二〇・〇〇
同用特製皮ケース		三・〇〇



ツアイスイコン製 木製三脚

四段(一六四四)	二三・四〇
----------	-------

雲 臺

キング ライカ型自由雲臺

小形 〇・九〇

大形 一・五〇

ツアイスイコン製 球狀關節式

(一六二八/一) 六・〇〇

カメラ微動操作器

(一六二九) 三・〇〇

カメラ傾斜器

(一六三〇/二) 一七・五〇

セルフタイマー

國産セルフオート

一 號 三・〇〇

二 號 五・五〇

ハカ一號セルフタイマー 四・〇〇

ハカ二號セルフタイマー

(バルブにて1/2秒より

九秒迄作用) 六・五〇

ツアイスイコンセルフタイマー

(一三九四/三) 瞬間及タイム

但十五秒以内用 一五・三〇

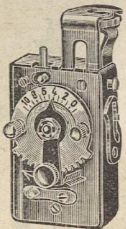
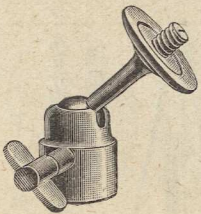
ソルトンタイムバルブ

(ゴム球の中途に取付

1/8秒より三秒迄作用)

和製タイムバルブ 四・〇〇

一・二〇



◇ フィルター類

東洋フィルター(一號—九號)

の 直 徑	使用カメラの レンズ筒外徑	定 價
二五 ミリ	一六一—二五ミリ	一・三〇
三〇 ミリ	二〇—三〇ミリ	一・五〇
四〇 ミリ	三〇—四〇ミリ	二・三〇
五〇 ミリ	四〇—五〇ミリ	三・五〇

但し何れも丸形です。其他の形状寸法のものには御註文によつて調製します

ウルトラジン濾光器

フィルターの 直 徑	フィルター	ホルダー(附)
二〇 ミリ	一・五〇	三・〇〇
二五 ミリ	一・五〇	三・〇〇
三〇 ミリ	一・五〇	三・〇〇
四〇 ミリ	二・〇〇	四・五〇
五〇 ミリ	二・五〇	六・五〇
六〇 ミリ	三・〇〇	七・〇〇
七五 ミリ	三・五〇	八・五〇
九〇 ミリ	五・五〇	一二・〇〇

キングフィルターホルダー (萬能)
 二〇ミリ 六〇 三〇ミリ
 二五ミリ 六〇 四〇ミリ
 一〇〇 八〇

イーストマン會社製
 ラツテンフィルター (Bガラス入) 枠無

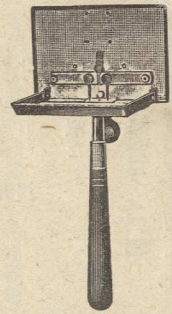
3/4 吋	角形丸形共	二吋 1/2	角形丸形共
一 吋	三・一五	二吋 3/4	一・一・九〇
一吋 5/8	三・五五	三 吋	一三・六〇
一吋 1/4	四・一〇	三吋 1/4	一五・三〇
一吋 1/2	四・九五	三吋 1/2	一八・三〇
一吋 3/4	五・六〇	四 吋	二〇・四〇
二 吋	六・八〇		二二・九五
二吋 1/4	八・〇五		
	一〇・六〇		

ラツテンフィルター (ゼラチン)

角形	六〇	1 1/4	一・五五
1"	六〇	2 1/2	二・〇五
1 1/4	七〇	3 3/4	二・三五
1 1/2	一〇〇	3"	二・八五
3/4	一三〇	3 1/2	四・〇五
2"			

ニ時 1/2 會社製 (〇印は新入荷品)

閃光器



キング閃光器
 小型 二・五〇
 大型 二・八〇
 H・A プライト 五・五〇
 小型 三・〇〇
 大型 四・五〇

アケフア閃光器補助擴大器 一・一〇〇
 アケフア閃光器補助擴大器 二・五〇
 國産小型閃光器補助擴大器 一・三〇〇
 アケフア發火石 (角形三個入) 一・〇〇〇
 コダックマダネシュームリボンホルダー 一・六五

閃光反射器

キング一燈用反射器 (電池付) 特大・四〇
 マツダ閃光電球 大型・三〇
 普及型 三個・五〇

照明用具

キングポータブルライト (靴形携帯照明器)
 附屬品マツダ小型寫眞電球四ヶ
 スクリーン金屬三脚及ケース

マツダ切替スイッチ (ポータブルライトに用ひて便) 三八・〇〇
 マツダ小型寫眞電球 (100V 250W) 四・五〇
 中型 (110V 250W) 七〇
 特製便利燈 一〇〇
 " 8 1/2 二・八〇
 " 10 三・〇〇
 (コード及中間スイッチ付)

キングファイルターホルダー(萬能)
 二〇ミリ 六〇 三〇ミリ
 二五ミリ 六〇 四〇ミリ
 一〇〇 八〇
 イーストマン會社製

ラツテンフィルター(Bガラス入) 枠無

角形丸形共	角形丸形共
3/4 時 三・一五	二時 1/2 二・九〇
一 時 三・五五	二時 3/4 一三・六〇
一時 1/2 四・一〇	三 時 一五・三〇
一時 1/4 四・九五	三時 1/4 一八・三〇
一時 1/2 五・六〇	三時 3/4 二〇・四〇
一時 3/4 六・八〇	四 時 二二・九五
二 時 八・〇五	
二時 1/4 一〇・六〇	

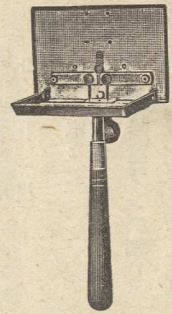
ラツテンフィルター(ゼラチン)

角形	角形丸形共	角形丸形共
1" 六〇	1 1/2 2 1/2 一・五五	
1 1/4 六〇	2 3/4 2 1/2 二・〇五	
1 1/2 七〇	3" 3" 二・三五	
1 1/4 一〇〇	サリ・スクリーン 一・六〇	
2" 一〇〇	一吋 1/4 一・四〇	一時 1/8 一・〇〇

◇閃光器

キング閃光器

二時 1/2 一・六〇	二時 1/4 二・〇〇	三時 二・八〇
一時 1/2 二・〇〇	二時 3/4 二・〇〇	二時 1/4 二・七〇



H・A プライト

アケファ閃光器補助擴大器 一・一〇〇
 アケファ閃光器補助擴大器 二・一〇〇
 國産小型閃光器補助擴大器 二・五〇〇
 アケファ發火石(角形三個入) 二・三〇〇
 コダックマグネシウムリボンホルダー 一・六五〇

◇閃光反射器

キング一燈用反射器(電池付) 特大・四〇
 マツダ閃光電球 大型・三〇
 普及型 三個・五〇

◇照明用具

キングポータブルライト(靴形携帯照明器)
 附屬品マツダ小型寫眞電球四ヶ
 スクリーン金屬三脚及ケース

マツダ切替スイッチ(ポータブルライトに用ひて便) 三八・〇〇
 マツダ小型寫眞電球(100V 250W) 四・五〇
 中型 〃 (110V 250W) 七〇〇

特製便利燈

〃 10 〃 1 1/2 〃 二・八〇
 〃 8 〃 〃 三・〇〇
 (コード及中間スイッチ付)

◇現像タンク

イーストマン製

コダックロールフィルムタンク	同	同	同	同	同	V.P.K	特價	六・〇〇
同	同	同	同	同	同	2時 $\frac{1}{4}$	特價	六・五〇
同	同	同	同	同	同	2時 $\frac{1}{2}$		三・三〇
同	同	同	同	同	同	3時 $\frac{1}{2}$		三・九〇
ベストポケットタンク(木箱なし)	同	同	同	同	同	一		一・五〇
コダックフィルムバックタンク	同	同	同	同	同	二		七・〇〇
同	同	同	同	同	同	三	特價	四・〇〇
同	同	同	同	同	同	三		一・六二〇

キング現像タンク

バック乾板	アトム	二・五〇	同	手札	三・五〇
兼用	名刺	三〇〇	同	カビネ	六・五〇

新型ベークライト製現像タンク

名刺大名刺兼用	四折ベスト用	四・〇〇
---------	--------	------

パテントロールタンク

ベスト用	二・五〇
B用	三・〇〇

交換袋

#一、窓なし	七・〇〇
#二、窓付	九・〇〇

◇暗室ランプ類

キング暗室ランプ (硝子なし)	二・八〇
キング廻轉式暗室ランプ (窓三個)	七・五〇
理研暗室ランプA號 (ガラスなし)	一二・〇〇
同 (硝子三枚付)	一六・五〇

同 (硝子一枚附)

C號 (硝子三枚付)	一二・五〇
B號 (硝子なし)	四・五〇
同 (硝子三枚付)	九・〇〇

東洋安全硝子 (ガスライト、プロマイド、整色、汎色メレ)

イ クロプロマイド用六種	一・八〇
一、二、二A、三、四、五號共	5×7時

理研安全硝子 (印畫紙・普通乾板・パンクロ用三種)

A及B號用 (12×16.5cm)	一・五〇
C號用 (21×24cm)	二・五〇

イーストマン製 暗室ランプ

(各セーフライト硝子一枚付)	六・〇〇
----------------	------

コダックセーフライトランプ

イーストマン セーフライトランプ	六・二五
プロニー セーフライトランプ	五・五〇
ラツテンセーフライトランプ	三・七五

(8×10吋安全硝子付)

一號	一七・五〇	二號	一四・〇〇
----	-------	----	-------

イーストマン製 セーフライトグラス

0	1	2	3	6A	各種	七・〇〇
---	---	---	---	----	----	------

五×七吋	二・八〇	一〇×一二	七・〇〇
八×一〇	四・七五		

プロニー用各類共

丸形	九〇	長方形	一・四五
----	----	-----	------

ツアイスイコン製

アラデン大型ランプ

(一八三九/二)百ゲオルト一五W電球橙色、
淡紅、綠色硝子付
アラデン小型ランプ(一八三九/九) 九〇・〇〇

安全硝子電球付

三七・〇〇

スタンレー赤電球

二燈用切替スタンド

一・〇〇

スタンレー茶電球

二燈用クライスラー
ニトライト(上下點滅式)

六・〇〇

三燈用切替スタンド

一・二〇

暗室時計



イーストマンタイマー 一七・五〇
イーストマン
インターバルタイマーB號 一七・五〇

キング現像液保温器

二五・〇〇

温度計

キング液温検査器

皿
棒付

一・四七
二・〇〇

オリエンタル會社製

燒

粹

ベスト判
大名刺判
大刺判
札判

三・三〇
三・三〇
三・五〇
四・五〇

大手札判
カビネ判
カビネ判
四ツ切判

二・〇〇
〇・八六
〇・〇〇
〇・〇〇

現像用平バット(特製品)

瀬戸	瀬戸引セルロイド	硝子
名刺判	一・二五	一・一五
手札判	二・〇〇	二・二五
カビネ判	四・〇〇	四・〇〇
八ツ切(大型)	一・二〇	特別木製
四ツ切(大型)	三・〇〇	二・三〇
半切判	一・二〇	五・五〇
全紙判	三・五〇	七・五〇
定着バット(瀬戸製)	六・〇〇	
アトム	名刺	大名刺
半打入	七・〇〇	〇・八〇
一打入	五・〇〇	〇・九〇
		一・二〇
		二・五〇

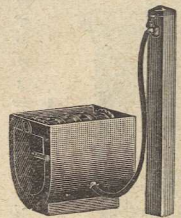
乾板洗滌器

手札二打用 四・〇〇
八切二打用 七・〇〇
カビネ二打用 六・〇〇
四ツ切一打用 七・五〇

疊込乾板洗滌器

手札以下兼用 〇・六〇
カビネ以下兼用 一・二〇

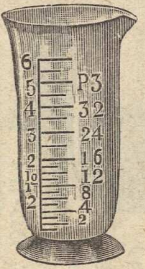
浪速式印畫自動水洗器



ペーパー號 一二・〇〇 (カビネ三十枚程度)
一號 二〇・〇〇 (カビネ百枚程度) 蓋付二圓上り
二號 二五・〇〇 (カビネ二百枚程度) 同 三圓上り
三號 三〇・〇〇 (四ツ切八十枚程度) 同 三圓上り

コダックメヂュアリーリンクジヤック

オンスコップ



八オンス
十オンス
十六オンス

五五五
六五五
七五五
九五五

圓筒

一オンス
二オンス
三オンス
四オンス
五オンス
六オンス
二十オンス
二十四オンス
三十オンス
四十オンス

圓錐

二五〇
二二五
三三〇
三三〇
四四〇
四四〇
五五〇
五五〇

三五〇

二〇〇c.c
五〇〇c.c
一〇〇〇c.c

一・二〇〇
一・一〇〇
一・六五

シリンドル付

一・〇〇〇
一・二〇〇
一・三〇〇
一・七〇

キングハイボ検査器

クラシメータ其他

セルロイド製ピンセット

四オンス棒付
八オンス棒付
滴壺一オンス入
滴壺二オンス入
竹製ピンセット

一・二〇〇
一・五〇〇
一・一〇〇
一・一〇〇
一・一〇〇

匙子 硝子
匙子 セルロイド
ピン十二本入

一〇〇
一〇〇
一〇〇
一〇〇
一〇〇

電気焼付器

(淺沼工場製)

カビネ用(並製)

把手ナシ

把手付

カビネ用把手付

八切用把手付

特製四切用臺付

四・五〇

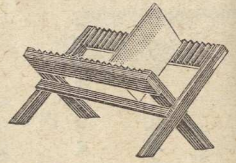
五・〇〇

二〇・〇〇

二九・〇〇

四五・〇〇

原板掛 (折疊式)



名 刺以下兼用 一打掛 二・二五
手 札以下兼用 一打掛 三・三五
カビネ以下兼用 一打掛 四・〇〇
カビネ以下兼用 二打掛 五・〇〇
八ツ切以下兼用 二打掛 九・〇〇
特製四切以下兼用 一打掛 二〇・〇〇

クリップ

ロールファイルムクリップ (二個入)

二・二五

國産パツクファイルムクリップ (十二個入)

四・〇〇

イーストマン製

ファイルムパツクデベローピングハンガー

七・〇〇

同用豫備クリップ一打

四・〇〇

セルロイド製焼形マスク

ベスト 一袋 二・二五

名 刺 一袋 二・二五

大名刺 一袋 三・〇〇

イーストマンマスクチャード (一打) 一・一〇

5x7

8x10

11x14

五〇

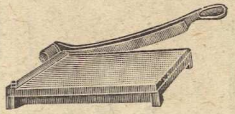
一〇〇

一五五

自在マスク

- 一 號 (手札判) 三〇
- 二 號 (大手札判) 三五
- 三 號 (カビネ判) 四〇
- 四 號 (八切判) 六五

◇ 截 斷 器



- 淺沼工場製
- キング 手札用 一・二〇
 - カビネ用 二・二〇
 - 四切用 六・五〇

イーストマン會社製

R.O.C.

- 一 號 六 吋 (カビネ用) 一六・〇〇
- 二 號 八 吋 (八切用) 二〇・〇〇
- 三 號 十 吋 (六切用) 二四・〇〇
- 四 號 十二吋 (四切用) 二七・〇〇
- コダツクツリミングボード 一 號 五 吋 二・五〇
- 二 號 七 吋 三・〇〇

ツアイスイコン會社製金屬製

- 一 號型 (二八一—) 一三 cm 用 七・六〇
- (二八二—) 一五 cm 用 四・〇〇
- (二八一—) 一九 cm 用 一四・五〇
- 二 號型 (二八二〇) 一九 cm 用 一八・〇〇
- (二八二一) 二六 cm 用 二七・〇〇
- 三 號 B 型 (二八一—) 二六 cm 用 三三・四〇
- (二八一四) 三二 cm 用 五四・〇〇
- 〃 O 型 (二八一五) 五三 cm 用 一〇三・〇〇



◇ 定判硝子 (特製筋入)

- 二 號型 (二八二〇) 一九 cm 用 一八・〇〇
- (二八二一) 二六 cm 用 二七・〇〇
- 三 號 B 型 (二八一—) 二六 cm 用 三三・四〇
- (二八一四) 三二 cm 用 五四・〇〇
- 〃 O 型 (二八一五) 五三 cm 用 一〇三・〇〇

名刺用
手札用
二枚掛用
カビネ用

- 三 號 三・〇〇 大カビネ用 一・二〇
- 四 號 四・〇〇 八切用 一・八〇
- 六 號 六・〇〇 四切用 二・六〇
- 九 號 九・〇〇 四切用 二・二〇

硝子長定規 幅一時 $\frac{1}{2}$ 長十二時 $\frac{1}{2}$

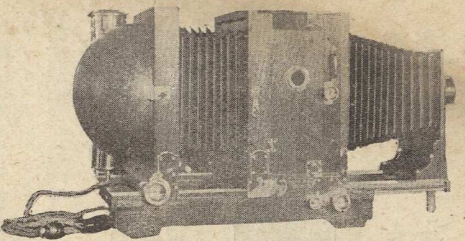
手札
カビネ
切切

- スクイジー(櫛形)
- 一・〇〇 手札用 一・五〇
 - 一・二〇 手札用 一・六〇
 - 一・五〇 手札用 一・八〇
 - 二・〇〇 手札用 二・二〇
 - 四ツ切總ゴム製 一・五〇



◇ 刷 毛

- 乾板用 糊用
- 一 吋 三・〇〇
 - 二 吋 四・五〇
 - 三 吋 七・〇〇
 - 四 吋 一・八〇
 - 一 吋 四・五〇
 - 二 吋 八・〇〇
 - 三 吋 一四・〇〇
 - 四 吋 一八・〇〇



◇引伸器

キングカビネ引伸器 (水平式)

一六〇・〇〇

タイヨウ引伸器

(コンデンサー付)

一六〇・〇〇

ベスト

二〇〇・〇〇

大名刺

三五〇・〇〇

手札

九〇・〇〇

フジ引伸器 (垂直式コンデンサーレンズ付)

ベスト

三〇〇・〇〇

大名刺 (以下兼用)

三七〇・〇〇

手札 ()

六八〇・〇〇

手札 (レンズなし)

五二〇・〇〇

イーストマンコダック引伸器

(4' x 6"判以下兼用)

一八〇・〇〇

コダック引伸器

四・五レンズ付

一八五・〇〇

三・五レンズ付

二三〇・〇〇

ツァイスイコン製ミラホト引伸器 (自動焦點)

9 x 12 cm 以下用 テツサー F四・五

鏡玉電球付 (一四四四 / 一八)

一七五・〇〇

ノバー F六・三鏡玉電球付

(一四四四 / 一六) 一四〇・〇〇

同 6.5 x 9 cm 以下用

ノバー F六・三鏡玉電球付

(一四四五 / 一) 九三・〇〇



テツサー F四・五 鏡玉電球付

(一四四五 / 一二)

一四〇・〇〇

ベビーミラホト アナスチグマツト F四・五付

コンデンサー付 3 x 4 cm 用

二三〇・〇〇

ベビーミラホト テツサー F三・五付

3 x 4 cm 用 (一四四二 / 一二)

一五〇・〇〇

ミラックス引伸器

名刺判兼用アダプター付電球付

三六〇・〇〇

ヘリノツクス (3 x 4 センチ用)

五五〇・〇〇

ミレット 幻燈及引伸兼用

ノバー F六・三 3 x 4 cm 用

九五・〇〇

◇引伸用特製コンデンサー (二枚組)

三吋半

碎付

四〇〇

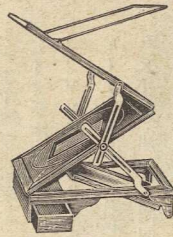
四吋

四・四〇

四吋半
六吋
九吋

◇修整用具

特製修整臺四切用
特製修整臺カビネ用
ベロツクス用水彩繪具



イーストマンスポツチング
カラー(三色一組) 一五〇
アレグロ修整鉛筆 一本 〇・二五
一打 二・四〇
カステル修整鉛筆 (一本) 五・四五
(一打) 一・一〇

五・五〇
九・五〇
四〇・〇〇

同 ホルダー
同 芯(半打入)
修整ペン先 一本
鉛筆 削(獨逸製)
キング修整ニス(硝子棒付)一オンス 一・〇〇
キング修整筆 一・〇〇
一 號(細長) 一・〇〇
二 號(細) 一・〇〇
三 號(太) 一・〇〇

キング艶出乾燥機四切以下用(電熱使用)

艶出板三枚、ゴムルーラー付

六〇・〇〇

〃 一枚(一二×一五吋)

二二・〇〇

キング普及型艶出器(大カビネ以下用)

二二・〇〇

イーストマンフエロタイプ板(艶出し板)

一〇×一四吋(薄手)

七五

〃 (厚手)

一・一五

一四×二〇吋(厚手)

二・七〇

一八×二四吋(厚手)

四・二五

二八×四二吋(厚手)

二一・五〇

オリエンタル會社製修整用具

修整セット

一五・〇〇

伊藤式修整刀 1. 2. 3. 各號

一一・二〇

クリーム砥石

二〇・〇〇

修整ニス筆

一・〇〇

マツトラツク 四オンス入 赤・白

八・〇〇

オペーク

七五

修整用消ゴム

一・五〇

オイルストーン荒砥石大

二〇・〇〇

同 小

一・五〇

スポット用毛筆

一・一五

ヤスリ紙

一・〇〇

スポット用修整繪具

〇・二五

レザユースングクリーム

〇・二〇

操出ホルダー修整鉛筆(H 2B HB)

〇・三〇

同 用 芯(半打入)

七〇

英國シクレアー會社製
 ◊プロムオイル用品

ブラシ

一號	一〇〇	一二號	三二〇
二號	一二〇	一四號	四二〇
三號	一三〇	一八號	五八〇



五號	一八〇	二〇號	六八〇
七號	一九〇	二四號	一一〇〇
八號	二八五	二八號	一三〇〇
一〇號	三三五		
モルチマー	一號(刷毛直徑 $\frac{3}{4}$ 吋)		三六〇
同	二號(刷毛直徑一吋)		四八〇
同	三號(刷毛直徑一吋 $\frac{1}{4}$)		六八〇
同	四號(刷毛直徑一吋 $\frac{1}{2}$)		八〇〇

ホツパー

パーレットナイフ

ファイニシング スタンプ 一號

ファイニシング スタンプ 二號

ファイニシング ラバー

プラスチック ラバー

ロバーソンメデイアム

シンクレヤーメデイアム(轉寫用)

繪具(三色轉寫用) 赤・青・黃各色 一本ニ付

繪具 各色 一本ニ付

◊臺紙類 (百枚ニ付)

表紙付 表紙なし 薄臺紙輪廓なし 片表紙付

ベスト兼	一五〇		六〇	
名刺	二〇〇			
大名刺	二五〇		一〇〇	
並手札	三〇〇	一五〇		二四〇
本手札	三五〇		一五〇	二四〇
合板	四五〇	二二〇		三六〇
並カビネ	六〇〇	二八〇	二五〇	四八〇
大カビネ兼	五七〇			四五〇
〃 兼	六二〇	三〇〇	三〇〇	五〇〇
〃 兼	七〇〇			五六〇
八切兼	一二五〇	六五〇	四〇〇	
四切	二八〇〇	一三〇〇	八〇〇	
小四切		九〇〇		

◊アイトコーナー

各種一袋 〇〇八

◊アルバム類

種	類	カビネ	八切	四切
木綿更紗假綴横帳黒地薄手二十枚		三五	四五	一〇〇
ポプリン				

ビロイド	〃	〃	〃
人絹	〃	〃	〃
紙表紙黒地薄手十二枚假綴横帳	〃	二五	四〇
〃	〃	〃	八〇
ゴムレザー假綴横帳二十四枚	〃	七〇	一五〇
〃	〃	八〇	一七〇
皮表紙假綴横帳黒地薄手二十四枚	二〇〇	三〇〇	四〇〇
ポイラー假綴横帳黒地薄手二十四枚	二〇〇	二〇〇	四二〇
木綿更紗大和綴横帳黒地厚手十枚	一・二五	一・四〇	二五〇
ダツク	一・四〇	一・六〇	三〇〇
絹更紗	一・五〇	一・八〇	三三〇
都鍛子	二・二〇	二・八〇	五〇〇
レザー本型黒地中薄手三十六枚	一・〇〇	一・五〇	三〇〇

ネガアルバム(木綿更紗表紙クロス百枚綴)

ベスト	三三	3 號	七〇
1 A	六五	3 A	八五
2 B	五〇	カビネ	一二〇
1 A	六五	カビネ	一二〇
アトム	三五	カビネ	九〇
名刺	四〇	八切(一枚)	〇四
手札	四五	四切(一枚)	〇五

◇フィルム類

ロールフィルム

127 ベスト	七〇	九〇	七〇	九〇	
120 2B (八枚) 620	九〇	一一〇	九〇	一一〇	三・五〇
129 エンシ ネット二號	九〇	一一〇			(四枚撮)
116 1A (八枚) 616	一一〇	一五〇	一一〇	一五〇	
118 3號	一四〇	一八〇	一四〇	一八〇	
122 3A	一八〇	二四〇	一八〇	二四〇	
117 1B	六五	八五			
128 エンシ ネット一號	六五	八五			
130 2C	一四〇	一八〇			

コダック パンアトミックSSS パン及アダプアSSS パン

ロール (SSSパン ミック) (SSSパン ミック)

ベスト(八枚)	一〇〇	アトム	一・五五
2B	一一〇	名刺	二・三〇
1A	一六五	手札	四・〇五
三號(六枚)	二〇〇	9 × 12	四・五〇
3A	二六五	カビネ	八・〇〇
2C	二〇〇		
1B	九〇		
エンシネット(二號用)	一二〇		

國産ロールフィルム

(さくら・キク・トキワ
オリエンタルベスト四枚、2B三枚を除く)

ベ ス ト (八枚)	レギユラー	クローム・ハ	さくら赤外
2B	(三枚)	イクローム	六〇
一	A(〃)		八五
3	號(六枚)		一〇〇
3	號A(〃)		一〇〇
ベ ス ト (四枚)			一六〇
2B			二七〇
			二七〇

國産パツクフィルム

(さくら・キク・トキワ
オリエンタル六枚分を除く)

ア ト ム (十二枚)	レギユラー	クローム・ハ	さくら赤外
名 刺 (〃)		イクローム	八〇
手 札 (〃)			一〇〇
9 × 12 (〃)			二〇〇
カ ビ ネ (〃)			二四〇
ア ト ム (六枚)			四二〇
名 刺 (〃)			四四五
手 札 (〃)			六〇
9 × 12 (〃)			一〇〇
カ ビ ネ (〃)			一三〇
			二二五

◇パツクフィルム

ア ト ム	イースト マンレ	イースト マローム	アゲフ キラレ	アゲフ ロゾクム	アゲフ 天然色
名 刺	一・一五	一・四〇	一・一五	一・四〇	五・七〇
手 札	二・八〇	三・七五	二・八〇	三・七五	(六枚撮)
9 × 12	三・三五	四・二〇	三・三五	四・二〇	八・二〇
カ ビ ネ	六・〇〇	六・七五	六・七五		(六枚撮)

◇8ミリ及16ミリフィルム

イーストマン16ミリ用 (反轉現像料ヲ含ム)

レギユラー	S・Sパン	コダカラ
パンクロー		
五〇呎	六・七五	八・〇〇
一〇〇呎	一二・五〇	一五・〇〇
キナモS10用十米	六・二五	七・五〇
シンプレックスポ	七・五〇	八・七五
ケット用	五〇呎	六・七五
シームンス用(五〇呎)	六・七五	八・〇〇
8ミリ用	二五呎	六・〇〇
アゲフA16ミリ用		

モベックス用

四〇呎	レギユラー	ノポパ
五〇呎	パンクロー	ンクロー
一〇〇呎	五・四〇	六・四〇
	六・七五	八・〇〇
	一二・五〇	一五・〇〇

二枚掛	一・九〇	二・三〇		
カビネ	二・六〇	三・二〇		四・〇〇
八切	五・〇〇	六・二〇		
四切	二・〇〇	一四・五〇		

富士寫眞會社製

富士スタンダ
1ド整色赤札

プロセス
ランタン

スタヂオ

零ト判(打)	三・三七			
名刺(同)	五・五〇			
大名刺(同)	七・五五			
大手札(同)	九・九五	一・〇〇		
二枚掛(同)	一・四〇	一・三〇		
カビネ(同)	二・一〇	二・二五		
八ツ切(同)	三・九〇	四・二〇		
四ツ切(同)	九・四〇	一〇・〇〇		
半切(半打)	一五・四〇	一六・五〇	一〇・〇〇	
全紙(同)	二七・四〇	二九・三五	二九・三五	

パンクロ

赤外線乾板

プロセス
パンクロ

零ト判	六・六〇	六・五		
アトム	七・五	八・〇		
大名刺	八・〇	八・五		
大手札	九・五	一・一〇		
二枚掛	一・二〇	一・四〇		
カビネ	二・〇〇	二・一〇		
八ツ切	三・〇〇	三・一五		
四ツ切	五・五〇	五・八〇		
半切	一四・〇〇	一四・五〇		

◆印畫紙類

昭和寫眞工業會社製

シンジユ (半光澤、無光澤、バフ、軟調と中間調)

カビネ カビネ 四切 全紙 全紙
(五〇入) (打) (打) (打) (克)

薄手一七・六五	五〇	一・八〇	六・〇〇	七・〇〇
厚手二二・九〇	六五	二・三〇	七・八〇	九・〇〇
薄手一四・〇〇	四〇	一・四〇	四・六〇	五・三〇
厚手一七・五〇	五〇	一・七〇	五・五〇	六・三〇
ポストカード (打)	四〇	(五〇〇入)	一一・八〇	
ポストサイズ (打)	三九	(五〇〇入)	一一・三〇	
チドリ (半光澤と光澤、硬調と最硬調)				
薄手一六・八〇	五〇	一・六五	五・三五	六・二〇
ヤヨヒ (半光澤、軟調と中間調)				
薄手一六・〇〇	四五	一・六〇	五・二〇	六〇・〇〇
コハク (絹目、中間調)				
厚手二五・〇〇	六五	二・六〇	八・六〇	一〇・〇〇

富士寫眞會社製

富士 (半光澤・ガスライト・軟調・中間調)

カビネ カビネ 四切 全紙 全紙
 (五〇入) (打) (打) (打) (克)
 薄手 一七・六五 五〇 一・八〇 五・七〇 六七・〇〇
 利根 (半光澤・光澤・ガスライト・中間調・硬調)
 薄手 一三・五〇 四・〇 一・三五 四・三五 五〇・六〇
富士プロマイド

B(2、3號) 厚手 半光澤 滑面 白
 D(〃) 〃 〃 無光澤 〃 〃
 G(〃) 〃 〃 光澤 〃 〃
 カビネ(打) 八切 四切 全紙

・六〇 一・二二〇 二・三三〇 七・五〇
オリエンタル會社製
 カビネ(打) 四ツ切 全紙

〇・K・薄手三號、四號、五號、六號
 一・四五 一・五五 五・〇〇
 〇・K・厚手 同同

・五〇 一・八〇 五・八五
 ・五〇 一・七〇 五・六〇
 オリエント薄手A號、B號 一・九〇 六・三五
 同 厚手〇號、D號 二・四〇 八・二五
 ラビットカーボン^{#1}薄手 一・八〇 五・八〇
 コンマーシヤル 薄手 一・八〇 五・六〇
 ウォームトーン 厚手 二・六五 九・〇〇

ビラミッド 厚手 六・六五 二・六五 九・〇〇
 ヴァンダイクアラウン厚手 七・五五 二・九〇 一〇・〇〇
 リネンバフ(厚手) 七・五五 二・九〇 一〇・〇〇
 ナシヨナルA、B(薄手) 四・五五 一・五五 五・〇〇
 ナシヨナルC(厚手) 五・五五 一・九五 六・五〇
 センターK、C^{#1}^{#2}^{#3} 五・〇 一・八五 六・〇〇
 プロマイドホワイトスミス厚手 六・〇 二・二五 七・五〇

同 ホワイトラフ・バフマツトスミス厚手 六・五 二・五〇 八・五〇
 同 ホワイトマツト・クロシー薄手ブリ、アント 五・〇 一・九〇 六・〇〇
 クリスタル、シルク、NHホアイト、NHバブ(厚手) 七・〇 二・七〇 九・〇〇

イーストマン會社製
 ビタバアセナ カビネ 四切 全紙

薄手 (打) (打) (打)
 厚手 一・三〇 四・六〇 一五・五〇
 ラピッドブラツク 〇・二〇 三・一〇 一〇・〇〇
 オパール(中厚手薄手) 〇・二〇 三・一〇 一〇・〇〇
 オパール(厚手) 一・一〇 四・四〇 一三・五〇
 トランズライト 一・五五 六・三〇 一八・五〇
 コト カ(A、C) 一・五五 二・三〇 七・〇〇

エ
ゾ

カビネ

四切

全紙

薄手

六〇

二・五〇

七・八〇

厚手

九〇

三・七〇

一一・八〇

薄手

七〇

三・二〇

一〇・〇〇

ポートルイトプロマイド

P・M・C・プロマイド

一・三〇

四・七〇

一六・〇〇

薄手

七五

二・八〇

八・五〇

厚手

九五

三・六〇

一一・六〇

ローヤルプロマイド

一・二〇

四・四〇

一三・五〇

ウエリントン會社製

ブラチナマツトプロマイド紙(薄手)

スペシャルスミス・スミス・ラフ

カビネ

四切

全紙

プロムオイル・プロマイド紙(厚手)

八〇

三・二〇

九・二〇

ホワイトスミス、ホワイトラフ

クリームスミス、クリームラフ

カビネ

八切

四切

全紙

(打)

一・七〇

三・六〇

二・二〇

B・E・プロマイド(厚手)

トンドマツト、バフ、ホワイトマツト

プレスエナモ・八〇

三・二〇

九・二〇

◆藥品類

イーストマン會社製

結晶没食子酸

オンス(瓶入)

一〇・八〇

同 無水炭酸曹達

ポンド(同)

一〇・〇〇

同 無水亞硫酸曹達

ポンド(同)

一〇・〇〇

同 無水亞硫酸曹達

ポンド(同)

一〇・〇〇

同 無水亞硫酸曹達

ポンド(同)

一〇・〇〇

同 無水亞硫酸曹達

ポンド(同)

一〇・〇〇

同 無水亞硫酸曹達

ポンド(同)

一〇・〇〇

同 無水亞硫酸曹達

ポンド(同)

一〇・〇〇

同 無水亞硫酸曹達

ポンド(同)

一〇・〇〇

同 無水亞硫酸曹達

ポンド(同)

一〇・〇〇

同 無水亞硫酸曹達

ポンド(同)

一〇・〇〇

同 無水亞硫酸曹達

ポンド(同)

一〇・〇〇

同 無水亞硫酸曹達

ポンド(同)

一〇・〇〇

同 無水亞硫酸曹達

ポンド(同)

一〇・〇〇

同 無水亞硫酸曹達

ポンド(同)

一〇・〇〇

同 無水亞硫酸曹達

ポンド(同)

一〇・〇〇

同 無水亞硫酸曹達

ポンド(同)

一〇・〇〇

同 無水亞硫酸曹達

ポンド(同)

一〇・〇〇

同 無水亞硫酸曹達

ポンド(同)

一〇・〇〇

同 無水亞硫酸曹達

ポンド(同)

一〇・〇〇

同 無水亞硫酸曹達

ポンド(同)

一〇・〇〇

彩色用油繪具	二五〇cc
水彩繪具	五〇〇cc
同	十色入附屬付
メヂエーム	一色
同	十色入
寫真用糊	各色一本
同	瓶入
メチノール	小入
メチノール	チューブ入
ハイドロキノン	オンス
無水亞硫酸曹達	五百瓦
同	ボンド
無水炭酸曹達	1/4ポンド
同	ボンド
チアミドフェノール	1/4ポンド
臭素加里	オンス
異性重亞硫酸加里	オンス
異性重亞硫酸曹達	オンス
結晶焦性沒食	二五瓦
赤血鹽	五百瓦
M.Q	オンス
同	一本入
現像液	一本
濃厚現像液エキス	三オンス
デセンシタイザ	五〇cc入
	二百瓦

◆ 雜 藥 品

キング酸性ハイポー	1/4ポンド(罐入)	二〇
〃	半ポンド(〃)	四〇
〃	一ポンド(〃)	六〇
パラミン	オンス	四五
無水亞硫酸曹達	オンス	一〇
無水炭酸曹達	オンス	一〇
臭素加里	オンス	一〇
枸橼酸	オンス	一五
枸橼酸鐵安母尼亞	オンス	二〇
硫青酸安母尼亞	オンス	二五
カナダバルサム	オンス	三五
クローム明礬	オンス	五五
赤血鹽	オンス	五五
硫化曹達	オンス	一五
重クローム酸加里	オンス	一五
重クローム酸安母尼亞	オンス	二〇
コンスターチ	ポンド	二八
沃度	オンス	六〇
沃度安母	オンス	九〇
沃度加里	オンス	七〇
特製硝酸銀	1/2ポンド	二〇
同	1/2ポンド	二〇
同	オンス	二〇
鹽化金	十五グレン	二四〇

灰	棒	ポンド	・一八
キング閃光粉		十瓦	・四五
〃	〃	十五瓦	・八五
〃	〃	五十五瓦	・一五〇
〃	〃	百瓦	・二五〇
〃	修正ニス	オンス	・三〇
TAアラビヤ糊			・三〇
レザークリーム	(30瓦)		・三五
〃	(50瓦)		・五〇
分銅印結晶没食	オンス		・三五
〃	(五〇〇瓦)		・五三〇
大日本製藥製			
結晶没食酸	オンス		・三五
〃	五〇〇瓦		・五三〇
焦性没食酸	オンス		・七〇
ハイドロキノ	オンス		・四〇
〃	(五〇〇瓦)		・六〇〇
バツトール(メトール)	オンス		・九〇
〃	(五〇〇瓦)		・一一五〇
無水炭酸曹達	ポンド		・四三
無水亞硫酸曹達	ポンド		・四七

A.P.C
アマチュア寫眞俱樂部
會員募集

名稱 アマチュア寫眞俱樂部と稱し、便宜上本部を東京日本橋區室町三丁目(淺沼商會内)寫眞新報社内に置き一切の事務に任じます。

目的 寫眞術の研究とそれを楽しみながら同好者相互の親交を圖ること。

資格 本會の趣旨に御賛同になつて會費を負擔される方。

特典 1 本會主催及後援の研究會、講習會、撮影會或は茶話會等に自由に参加することが出来ます。

2 年一回會員のみの作品展覽會を開催します。

3 會員十名以上を有つ一地方に支部を認め、支部の事業を御後援致し、参考印畫等を御貸與致します。

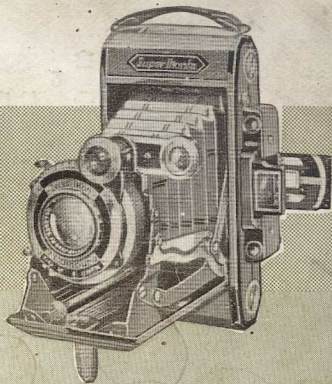
4 『寫眞新報』を毎月一部宛贈呈致します。

5 郵送或は持参による作品の批評又は質疑の御要求に應じ適當の専門家に委嘱して御回答致します。但し返信料をお添へ下さい。

6 下島勝信氏作四切印畫贈呈

會費 一年分金六圓五十錢とし前納して頂きます。(但し海外に居住される方の會費は一年分金八圓)事由の如何に拘らず退會の場合は會費は返戻致しません。

入會 入會申込書(各材料店にあります)に御記入の上一年分會費と共に本部へ御送付下さい。御送金は振替口座東京四四五二三番寫眞新報社宛。引換に會員章贈呈



淺

沼商會本店

東京市日本橋區室町三丁目
電話日本橋一五四九・一九〇〇
振替東京一三〇〇番

淺

沼商會支店

大阪市南區順慶町四丁目
電話船場九〇五・一九〇五
振替大阪七八五一番

淺

沼商會出張所

京都市寺町通佛光寺南入
電話下四五四八番
振替口座大阪一六八〇番
福岡市下西町三十九
振替口座福岡一〇一七二番
札幌市南一條西四丁目
振替口座小樽九〇三三番