

CAMERA CATALOGUE

1938

TAMURA & CO.
TOKYO YOKOHAMA



御注文について

此の型録の値段は昭和十三年五月十日現在のものので原料、外國爲替の變動、其の他の理由で時々高低が御座居ますが、出来る得る限り最低價で御用命に應じます。

本型録には最新型の寫眞機及材料のみを収録致してありますから其の他の附屬器具材料は御照會次第詳細御返事申上ます。此のカタログ掲載の他に各國カメラ多數在庫致してありますから御照會下さい。

御注文は多額の場合を除いて、前金にて御送金願ひます。御送金には振替郵便（振替東京六三九一六番）が最も確實安全であります。郵便爲替は上野廣小路郵便局宛に振出下さる様願ひ上げます。

多額の御注文は代金引換便で發送致します。代金引換御注文は前金三割御拂込みを願ひます。前金の御送金なき代金引換御注文は、従來到着後御受取りなき例が往々あります爲誠に不本意ながら御辭退申上げて居ります。

荷造費送料等は實費申受ます。

荷物の發送は御指圖がなければ書留小包で發送致します。

カメラの御交換買賣も致します。御希望の方は一應御照會下さい。

中古品カメラ見切品等多數在庫致して御座居ます。

流行は先づ弊店のウインドから

弊店はあらゆる種類のカメラを豊富に在庫してありますから選擇が自由です。又流行カメラのパロメーターです。新入荷品新發賣の品は先づ弊店陳列に現れます。

現像・焼付・引伸の御引受

田村技術部は常に丁寧迅速をモットーとして技術第一を期し研究努力を續けて居ります。その技術の優秀さは常に絶大な御讚辭を頂いて居ります。最新設備と多年經驗ある技術は必ずや皆様の御氣に召す事と確信致して居ります。何卒是非御用命の程願ひ上げます。V. R. P（擴大焼付）を開始致しました。微粒子現像も御注文に應じます。

料 金 表

乾板及バック	現像	焼付	引	伸	
ア ト ム	.03	.04	大 手	名	刺 札
ア 名 ト ム	.04	.05	ポ カ	ス ト	型 ネ
手 ス ト ム	.05	.08	カ	ス ト	切
ポ ス ト ム	.06	.12	ポ カ	ス ト	切
カ ス ト ム	.10	.15	カ	ス ト	切
ポ ス ト ム	—	.12	ポ カ	ス ト	紙
ロールフィルム			八	六	全
ベ ス ト 半	.10	.04	四	半	紙
ベ ス ト 半	.10	.03	半	全	切
プロニ一	.10	.05	全	紙	紙
プロニ一	.10	.04	V. R. P	1	枚
A	.25	.08	複		寫
手	.25	.08	手		札
ポ ス ト ム	.30	.30	カ		型
ライカ判1	.30	.03			
ライカ判1	.50	—			
ライカ判1	.50	—			
ライカ判1	.80	—			

◇ シャッターの種類と其の性能

現在市販の各種カメラに使用されて居るシャッターの種類は、二十種類以上もありますが、其の中の代表的のものを挙げ、機能を記して御参考に供します。

フォーカルブレインシャッター

二枚の幕の間隔とそれを働かせるバネの加減に依つて一秒位から千分の一秒位迄のシャッターを切る事が出来ます。シャッターの速度を定める時には一般に幕の間隔とバネの調節を行はなければなりません。セルフキヤツピング式フォーカルブレインシャッターは一つのボタンでバネと幕の間隔を調節出来る様になつて居ります。

レンズシャッター

普通のカメラに最も多く取付けてあるもので、レンズの前玉、後玉の中間に装置せる二枚又は三枚又は五枚の金屬製羽根をバネの力に依り開閉させるもので、種類はコムパーを始め次の通りであります。

コムパーシャッター

タイム(T) バルブ(B) I、 $\frac{1}{2}$ 、 $\frac{1}{5}$ 、 $\frac{1}{25}$ 、 $\frac{1}{50}$ 、 $\frac{1}{100}$ 、 $\frac{1}{200}$ 、 $\frac{1}{250}$ 、 $\frac{1}{300}$ 、自動撮影装置(セルフタイマー)のものあり。

ラビッド・コムパー(Rコムパー)

右のコムパーシャッターを $\frac{1}{400}$ 或は $\frac{1}{500}$ の高速度とせるもの。

オートプロントシャッター

タイム、バルブ $\frac{1}{25}$ 、 $\frac{1}{50}$ 、 $\frac{1}{100}$ 自動撮影装置

ダーヴアルシャッター

タイム、バルブ $\frac{1}{25}$ 、 $\frac{1}{50}$ 、 $\frac{1}{100}$ 。尙新ダーヴアルシャッターは簡単な自動撮影装置が施してあります。

ヴァリオシャッター

性能はダーヴアルシャッターと同じ、尙新ヴァリオシャッターも新ダーヴアルと同じく簡單なるセルフタイマーの装置が施してあります。

テルマシャッター

$\frac{1}{25}$ 、 $\frac{1}{50}$ 、 $\frac{1}{100}$ 、T、B 及セルフタイマー付

Nテルマシャッター

1、 $\frac{1}{2}$ 、 $\frac{1}{5}$ 、 $\frac{1}{10}$ 、 $\frac{1}{25}$ 、 $\frac{1}{50}$ 、 $\frac{1}{100}$ 、 $\frac{1}{125}$ 、T、B 及セルフタイマー

クリオSシャッター

1、 $\frac{1}{2}$ 、 $\frac{1}{10}$ 、 $\frac{1}{25}$ 、 $\frac{1}{50}$ 、 $\frac{1}{100}$ 、 $\frac{1}{150}$ 、T、B 及セルフタイマー

フロントールI號

$\frac{1}{25}$ 、 $\frac{1}{50}$ 、 $\frac{1}{100}$ 、T、B

フロントールII號

1、 $\frac{1}{2}$ 、 $\frac{1}{5}$ 、 $\frac{1}{10}$ 、 $\frac{1}{25}$ 、 $\frac{1}{50}$ 、 $\frac{1}{100}$ 、 $\frac{1}{150}$ 、及セルフタイマー

マーブルシャッター

$\frac{1}{25}$ 、 $\frac{1}{50}$ 、 $\frac{1}{100}$ 、T、B

Aクラウンシャッター(オートミノルタ、ミノルタ)

1、2、5、10、25、100、200、T、B

Bクラウンシャッター

(ハツピー、セミノルタ、ミノルタシックス)

5、10、25、50、100、200、T、B

Sクラウンシャッター(ハツピー、ミノルタシックス)

5、10、25、50、100、200、T、B、セルフタイマー

II型クラウンシャッター

最新型シャッターで $\frac{1}{300}$ 或は $\frac{1}{400}$ の高速度にせるもの

Cクラウンシャッター(ミノルタシックス)

25、50、100、150、T、B

◇優秀國産カメラ

カメラと言へばたゞちに外國製品と断定し、優秀な寫眞は絶対に外國製の高價なカメラでなければ撮影出来ないと考へられて居た頃もありました。

従つてカメラは必ず高價なもの、特殊上層階級の人々のみが用ひ得る贅澤品だ、と言ふ様に考へられたのも強ち無理ではなかつたのです。

併し、今日既に躍進日本の聲を聞いてより幾年、獨りカメラだけ發達が遅れて居ると言ふわけはございませぬ。國産カメラが外國のそれに似而非なる低俗な模倣品だと考へられて居た時代から、既に世界の最高級製品に向つて挑戦の大旗を押し立て、日夜懸命の研究と努力を續けて來たミノルタカメラ陣こそは、國産カメラの第一線に立つて、堂々世界の市場にその優劣を争ふ産業戦線の護國の勇士とも言ふべきものでせう。

今日、私達の周圍を見る時、事々に寫眞を必要としなものは無いと言つても良い位、カメラは現代生活の必需品となつてしまひました。家庭、社交、職業等々、或は又學術研究、藝術作品、貴重記録等々に至る迄、たゞ一個のカメラが、どれだけその仕事の價値を益し、人生を意義づけるでせう。この點に特に注目したミノルタカメラは、その性能及び價格、體裁等に留意して、下は小學校の皆様にも樂に御所持出來、上は専門學術に用ひても尙遜色ない程、その種類を豊富にし、御選擇の自由さを強調し、且つ今後とも銳意研究に腐心して、最高級カメラを續々市場に送り出す豫定で居ります。

◇ロールフィルム用カメラ

取扱ひが簡便で、最初から餘り苦勞をせずに寫眞の撮れるカメラが欲しいと云ふ方には、ロールフィルム用の簡単なカメラを御薦め致します。

ロールフィルム用カメラは、容積も小さく、目方も軽く、御散策や御旅行の携帯に便利なばかりか、白晝フィルムの入替が出来る利便があります。

殊に最近ではカメラも一種の趣味的携行具としての型態的美しさが要望され、寶石の如く豪華な體裁を具へたものさへ豊富に現はれて居ります。

函型の數種を除いては、悉く蛇腹を具へた疊込式で、而もボタン一つを押すことによつて直ちに撮影可能の狀態になるスプリング式が多く採用されて居ります。最も簡単な構造は、所謂固定焦點式のもので、六尺乃至八尺以上無限大に至る迄の被寫體は、すべて明瞭に寫し取れます。焦點調節式のもの、蛇腹の伸縮、鏡胴のヘリコイド装置或は前玉を廻轉することに依つて鮮銳度を調節しなければなりません。孰れも所謂スナップショットには便利であります。焦點硝子を覗いて被寫體を檢視し、構圖を決定することは出來ず、唯ファインダーに依つて被寫體の位置を定めなければなりません。

一般的のサイズはヴェストかブローニー(3B)判でありませんが、畫の小さくなることさへ御構ひなれば、ヴェスト半截撮り(3×4センチ判)、ブローニー半截撮り(4.5×6センチ判)なども、フィルム一枚當りの經常費が安くなり、普通の倍の畫が出来る長所がありますから、充分御使用になる價値があります。

次に最新流行各種ロールフィルム用カメラを挙げまして、御選擇に御任せ致します。

□ベビーミノルタ

是は御家庭向の極めてスマートな流線型カメラです。ハイキングのお供に、御家庭の團欒に、必ず一個は御用意なさる時、皆様の御家庭は數倍の明朗を増す事です。併しお値段は極めてお廉く、家計簿に特別の御豫算をお組みになる必要もない事です。小學校の坊ちゃん、嬢ちゃん方でも樂に御扱ひになれて、且つベークライトの機體は極めて丈夫です。距離や絞りの難かしい理論もなく、買ったその日からすばらしい作品が出来ます。ベスト及ベスト半截判兼用で、フィルムは最も御經濟、機體の背にもたせたフィルム面の彎曲は巧に單玉の收差を除いて、眞に完全無缺の獨創的製品だと言へませう。



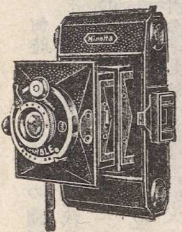
ベスト及同 $\frac{1}{2}$ 兼用
強力ベークライト沈潜鏡胴式
單玉固定焦點
シャッター
25、50、100、B 一・一〇〇
同速寫ケース 二・二〇〇

□ミノルタ・ベスト

カメラは記録する眼だ、とか、カメラは生きた萬年筆だ、とか言ふ言葉が、最近流行つて居りますが、それは恰もこのミノルタベストの爲に作られた言葉ではないかと思はれる位、ミノルタベストは近代感覺に適當したカメラです。先づ三段伸式の剛體蛇腹を御覽下さい。速寫ケースに入れて携帶する時の輕快さを御想像下さい。

レンズは特にその御使用範圍に従つて御選擇に御自由な様に、F八の單玉固定焦點と、F五・六及四・五の焦點調節式の三種にいたしました。サイズはベスト及同半截判兼用で、完全なファインダーと相まつて、素晴らしい効果を發揮する事が出来ます。

紳士のポケットに、淑女のハンドバッグにそして小中學生の方々の肩に、さつそうと、近代生活行進曲を奏でる之は普及型優秀カメラです。



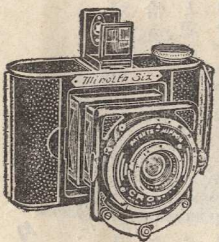
ベスト及 $\frac{1}{2}$ 判兼用
近距離アタツチメント付
固定焦點 二・一〇〇
コロナ F五・六付 三・一〇〇
コロナ F四・五付 三・八〇〇
速寫ケース 四・六〇

◇ミノルタ・シックス

何時の間にか流行の寵兒になつてしまつた6×6判、それはこの形が最も近代的な感覚を持つ事と、一番経済的なプロニーフィルムに十二枚の繪を作り得る事、カメラを縦横に持ち替へる必要のないこと、そして密着にも引伸にも最も扱ひ易い大きさであるからです。

ミノルタ・ベストの輕快さと、セミ・ミノルタの精巧さを併せて、此處に生れたミノルタ・シックスは、あらゆる意味で、皆様の御趣味にびたりと一致する事と存じます。レンズは優秀コロナ五・六及四・五にシャッターはクラウンC(25、50、100、150 T.B.)とクラウンB(5、10、25、50、100、200 T.B.)及びセルフタイマー付の三種を組み合せました。

ガツシリとして寸分の隙のない作畫に申分なく、又、旅行、室内などの特殊撮影にも偉大な能力を發揮いたします。ミノルタ陣の中堅を荷ふ誠に手頃なカメラです。

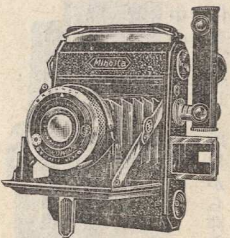


- 6×6判
- クラウンCシャッター
 - コロナF五・六 四六〇〇
 - クラウンBシャッター
 - コロナF四・五 六〇〇〇
 - Sクラウンシャッター
 - コロナF四・五 七〇〇〇
 - 右用速寫ケース 五〇〇〇

◇セミ・ミノルタ

クイン・メエリーの如く優美で、精巧で、豪華で、そして戦闘艦陸奥の様に堅固で機敏で——扱ひ良く、寫し良く、誠に申分のない之は珠玉カメラです。

プロニー半裁判はサイズとして最も経済的であり、且つ掌中に樂に入る點でも理想的な判と言へませう。このカメラは特に設計された距離計を附する事が出來ますから焦點ボケなどの心配は絶対に御無用です。レンズは優秀コロナ四・五、シャッターはクラウンB(5、10、25、50、100、200、T.B.)で、一回露出毎に數字盤が廻轉して、撮影回数を指示する装置になつて居ります。



- プロニー 1/2判
- クラウンBシャッター
 - コロナF四・五(七五ミリ) 七五〇〇
 - ボデイレリーズ付 七八〇〇
 - II型 八九〇〇
 - コロナF三・五 一〇〇〇
 - フロントールII號シャッター 一〇五〇〇
 - ボデイレリーズ付 一八〇〇〇
 - II型 同用距離計 一八〇〇〇
 - 速寫ケース (カメラのみ用) 四・五〇
 - 速寫ケース(距離計共入) 四・八〇

□オート・セミ・ミノルタ

精密國產カメラの出現は意外に遅れましたが、既に距離計とレンズの焦點調整との聯繫に成功したミノルタは着々と新しい高級カメラの製作を進め、遂に最も流行の中心を成すセミ判（プロニー半裁判）精密カメラの國產化を完成し、斯界から非常な賞讃を博しました。オートセミミノルタは、金屬部全部をクローム仕上にした重厚な氣品を有し、レンズはテツサータイプの四枚玉で視角五五度のプロマア三・五、シャッターは新II型クラウンP-1-400, T, B・セルフタイマー付、距離計窓とファインダー窓とが一つで併用出来るし、フィルム捲上一駒停止装置、ボデーレリーズ付といふあらゆる新機構を具へた國產カメラの最高峰です。



プロマア三・五 II型
クラウン連動式距離計付
ボデーレリーズ速寫ケース付

一九五〇〇

□ミノルタフレックス

6×6判の二眼レフレックスの流行は著しきものがあり、それだけにこの種のカメラの國產化は夙くから叫ばれてゐました。然しいろいろな障碍が伴ひ完成を妨げてゐました。それにも拘らずミノルタは敢然この障碍を超へ、ミノルタフレックスの製作を成就しました。

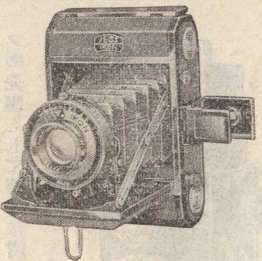
ミノルタフレックスは、既成の舶來小型レフの長所を探り、更に獨特の創案を加味したもので、撮影レンズはプロマア三・五、焦點レンズはミノルタ三・二、クラウンII型 1-300、シャッターとフィルム捲上とが聯繫して二重露出を防止し、ファインダー擴大鏡付、國產二眼レフの先驅として斯界に君臨する優秀カメラです。



プロマア三・五
シャッターとフィルム捲上聯動
二重寫防止、ファインダー擴大鏡付
II型クラウンシヤッター付

三三・五〇〇

セミネット



ネット 四・五 クリオ
シャッター付

一〇六・〇〇

スーパーセミコンタII型 (プロニー十六枚撮)



自働標準式
テツサー F三・五
コンパーラピッド
シャッター付
(速寫ケース付)

五一〇・〇〇

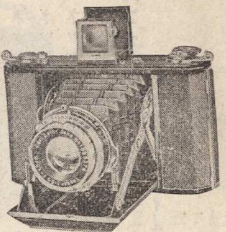
セミコンタ (プロニー十六枚撮)

ノバー F三・五 コンパーラピッド付 二一五・〇〇
テツサー F四・五 コンパーラピッド付 二四五・〇〇
テツサー F三・五 コンパーラピッド付 二七五・〇〇
同上用速寫ケース 九・二〇

アイコンタ・シックス (プロニー十二枚撮 6x6cm)

ノバー 四・五 クリオ

一六〇・〇〇



ノバー 三・五 Nコンパー

二一五・〇〇

テツサー 三・五 コンパー
ラピッド

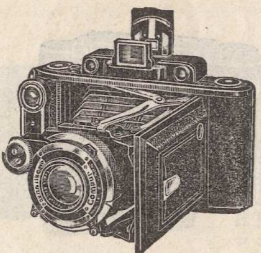
二九五・〇〇

アイコンタ (プロニー判及7/12兼用)

テツサー F三・八 Sコンパーラピッドシャッター付
アルバダフアインダー付

三三五・〇〇

スーパーアイコンタII型 (プロニー判及7/12兼用)



自働標準式 (速寫ケース付)

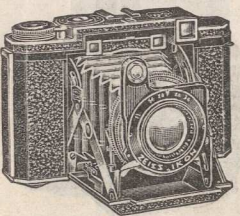
テツサー 三・八

Sコンパーラピッド

シャッター付

五七〇・〇〇

スーパシックス (6×6 cm)

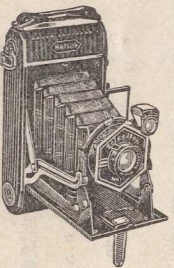


自働標準式
速寫ケース付

テツサー二・八
Sコンバラピッド
シャッター付 六五五・〇〇

ネッター (プロニー判)

ネッター F三・五
S Rコンバラピシャ
ッター付 一九〇・〇〇
ネッターII型 (ボディレリー
ズ)



ネッター四・五テルマシャッター
ネッター三・五Rコムパーシャッター
ネッター四・五Sコムパーシャッター
テツサー四・五Sコンバラピシャッター
バンタムスペシャル

特殊サイズフィルム使用 (速寫ケース付)

KAエクターF2
コンバラピッド

コダックデュオ 六二〇 (六二〇プロニーフィルム十六枚

撮)

コダックアナステイグマツト F四・五
Rコムパーシャッター付 一九〇・〇〇
コダックアナステイグマツト F三・五
Rコムパーシャッター付 二三〇・〇〇
テツサーF四・五 二七五・〇〇
Rコムパーシャッター
テツサーF三・五 三一五・〇〇
Rコムパーシャッター (ボディシャッター付)
コダックデュオ六二〇II型 (ボディシャッター付) 二九〇・〇〇
コダックアナスケグマツト F三・五

コダック・リーゼント

名刺判八枚・十六枚撮兼用
コンバラ R シャッター
聯動焦點調節式
K・A・F三・八付
速寫ケース付

四二五・〇〇

ウエルタペルレII型 (4.5×6 cm)



ウエルタ四・五 ブロントールII 一一〇・〇〇
ウエルタ四・五 Sコンパ 一四〇・〇〇
テツサー四・五 RRコンパ 二二〇・〇〇
テツサー二・八 RRコンパ 二六五・〇〇

フォステルビー

ベスト十六枚撮

フォスアナステイグマツト
F二・五

フォカルブーレンシャッター
(速寫ケース付)

一五五・〇〇

◇乾板パック兼用カメラ

永く使用しても倦きの来ないカメラ、目方の軽い、嵩張らないフィルム of 軽快味と、必要に応じて焦点硝子上で畫像を検することの出来る乾板の堅實味とを合せ保有するものが、乾板パック兼用のカメラであります。尙ほ同じサイズのフィルムと乾板とでは、約倍の値段の開きがありますから、フィルム of やうに白晝入替が出来ず、持運びが比較的嵩張つて不便であることさへ御承知なら安い乾板を使用し得る利得もある譯であります。

此種カメラの標準型は、何と云つても大名刺判(5.5x9センチ判)でありまして、國産品と舶來品とを問はず最も愛用者の多いサイズであります。これは一時の流行ではなく、此のサイズが密着のままでも見榮えがし、よし引伸をするにしても、操作が非常に樂であり、つまり萬人向の手頃なカメラだからであります。

更にフィルムパックの長所をも記して置かなければなりません。フィルムパックは一打一包のまま、ロールフィルム of の如く、白晝入替することが出来、携帯に便利であり、且つロールフィルム of の如く全部寫しきつて仕舞はなくても、何枚でも途中で引出して、乾板と同様一枚々々皿現像することが出来ます。

乾板パック兼用カメラは、ロールフィルム用カメラの距離目盛に依つて焦点を調節するに引替へ、機體の後部に裝備した焦点硝子板によつて正確に焦点を定めて撮影することが出来ます。又二段伸、三段伸と稱して蛇腹の伸度の長くなる装置のものがあり、これによつて複寫や淨物撮影、或は人物のクローズアップなどの近距離撮影が可能になります。

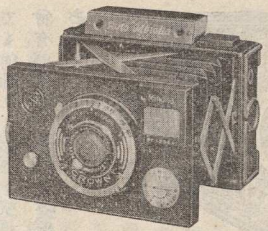
◇オート・ミノルタ

乾板パック兼用のカメラで自動焦点のものは本機のみであります。又後蓋のピントグラスをのぞくことも出来るやうになつて居ります。大名刺判で密着印畫としても充分鑑賞出来るもので又引伸に際しても粒子の荒びを氣にする必要のないものです。

大名刺判乾板パック兼用
自動基準式

バックホルダー一ヶ
乾板ホルダー六ヶ、レリーズ
レンズキャップ付
アクチプランF四・五
クラウンAシャッター付

一五五〇〇



オートプレスミノルタ

プレスマン用として必要な機構を具備したカメラであります。アマチュア用としても眞にスポーティなものであります。自動焦点、高速クラウンII型シャッター

同時発光器アダプター付であります。レンズは特にプロマア1F 3.5 105mm の明るいもので鮮鋭度の素晴らしいものであります。

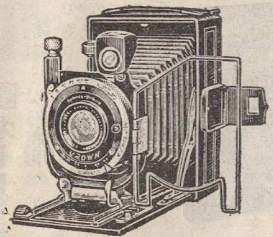
大名刺判乾板パック兼用
自動基準式、クローム仕上
バックホルダー一ヶ
乾板ホルダー六ヶ、
レンズキャップ付
プロマア1F 3.5 二六五〇〇
右用同時発光装置 一三〇〇〇



◇ハツビー・カメラ

何時の如何なる場合にも、常に作畫の標準を保つて、じっくりと落ちついた間違ひのない作品を作る事の出来るカメラ、そして永久に独自の品格を保つ事の出来る。是はハンド型大名刺のカメラです。蛇腹を伸ばせば殆ど實物大の撮影も容易で、一つ一つについてピントを微細に調節し、構圖を點檢し、上下、左右のアホリも自由で、不可能な撮影は絶無です。

レンズはコロナF四・五、之れにクラウンシヤッターBと、同じくセルフタイマー付のものとあります。携帶と速寫機能の點で、幾分かロールフィルムカメラに劣る點が無きにしても非ずですが、作品の完全さは、それを補つても尙餘りあるでせう。而もこの種のカメラとしては未曾有の犠牲的廉價で提供し得るのも大なる誇りの一つであります。



大名刺判正二段伸蛇腹

コロナアナスタグマツト

F四・五

クラウンBシヤッター付

パツクホルダー 一個

乾板取枠三個

レリーズ付

六八・〇〇

同セルフタイマー付

七八・〇〇

◇クラップ型とレフレックス

普通のカメラのシヤッターは、カメラの入口で閉閉する所謂レンズシヤッターであります。今一種、感光膜面に取附けられるシヤッター即ちフォーカルプレーンシヤッターがあります。これは感光膜面の幅と同じ長さの細い隙間を有つ黒幕が降下する式で、幕の降下速度と隙間の幅との調節に依つて、非常に速い、例へば千分の一とか二千分の一秒とかの短露光が出来る最高級シヤッターであります。此シヤッター附のものにクラップ型のカメラとレフレックスカメラがあります。

速寫の利く點から、機敏を第一要件とする新聞寫眞班或はスポーツ寫眞の撮影などにはクラップ型が第一であります。

レフレックスは、今寫すといふ間際まで、感光膜面に投ずる通りの畫像を檢して居ることが出来ますから、瞬間撮影に際して最も便利であります。

此種のカメラは、名刺、手札、カビネと云ふ大型のものが普通で、輕便と云ふ點では他のハンドカメラには到底及びません。然しレフレックスの長所は、又反對に普通のハンドカメラには求められませんから、最近の洗練されたカメラ工作技術は、竟にロールフィルム使用の小さなレフレックスカメラの完成に成功致しました。畫面もヴェスト十二枚撮り(4×4センチ判)とかブローニー十二枚撮り(6×6センチ判)とか云ふ正方形の特殊サイズであります。これらも便宜上茲に一緒に掲出致しました。

イコフレックスII型 (クローム)

(速寫ケース付)

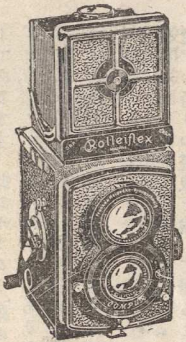


ノバー
速寫ケース 四・五 Sクリオ付

テツサー 三・五
コンパーラビツ
ド付 四三五・〇〇
トリオター 三・五
コンパー付

三四五・〇〇
二六〇・〇〇
一七・〇〇

ローライ・フレックス



ローライコード 6x6センチ判

6x6センチ判
(速寫ケース付)

テツサー F三・五
コムパー
ラビツド付

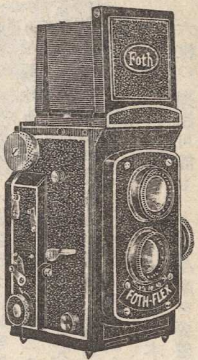
五二五・〇〇



トリオター
F四・五
コムパーシヤツ
ター付
三〇五・〇〇
トリオター
F三・五
三八〇・〇〇

フォスフレックス 新型 6x6 cm判

フォスアナスチグマツト F三・五



フォーカルプ
レーンシヤツ
ター付

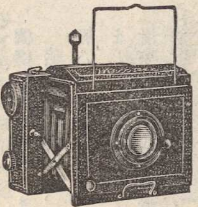
二五〇・〇〇

フォスアナス
チクマツト
F二・五

三四〇・〇〇

ミロフレックス

透視ファインダー及速寫ケース付



片面取枠六個 バック枠肩掛皮付
テツサー F四・五 一二センチ
フォーカルプレーンシヤツター

(大名刺判)

九八五・〇〇

ネットテル (アトム判)

片面取枠六枚バック枠付

テツサー F四・五 七五 c/m

フォーカルプレーンシヤツター

六八五・〇〇

◇シネ・フィルム使用カメラ

極小形カメラの豪華版として、現在あらゆる方面に人氣のあるのが、此標準型活動寫眞用フィルム二齣を一枚として使用するカメラであります。此種のカメらは小型でありながら大型カメラの機能に劣らぬ寫眞を作ることが出来るといふのを特色とし、實に巧妙な顯微鏡的精密機構を具へて居ります。

感光度、整色性、微粒子、すべての點から見て申分の無いシネフィルム一本に三十枚乃至三十六枚の連續撮影をし、一齣24×36ミリといふ原畫から、八切、四切等の倍率に引伸しても殆ど密着と變らぬ鮮銳度を有つてゐます。而も距離計とレンズの焦點調整との連繫は、咄嗟の撮影にも焦點ボケの憂ひ無く、更にフィルムの進行とシャッターの捲上げとが連繫してゐますから、絶対に二重露出の恐れがありません。

此種のカメラには、コンタフレックス、コンタックス、ネタックス、スーパーネットル、ライカ、レチナ等があり、孰れも優美、簡潔、眞に落着のある上品な體裁を具へて居ります。又附屬品が豊富で完備してゐることも、此種のカメラの適應性の廣汎と底知れぬ興味とを約束するものです。

マガジンに裝填したフィルム一本で、三十枚乃至三十六枚の撮影可能も、大量生産を要望する一般趣味寫眞家には、好都合でありましょう。カメラは比較的高價ではありますが、後の消耗品が安いと云ふことは、永く愛用する上に或は經濟だとも云へるのであります。

ライカカメラ及び附屬品

ライカ カメラ スタンダード型

ヘルパー 1:3.5 F=5cm

フォーカルプレーンシャッター

レンズ交換可能、フィルム 取枠

三個 レリーズ一本 距離計一個

速寫ケース付 五〇〇・〇〇

ライカ カメラⅢ型

自働基準式 1秒 $\frac{1}{2}$ 秒、 $\frac{1}{4}$ 秒

並に $\frac{1}{8}$ 秒の緩走シャッター

附、レンズ交換可能、標準鏡玉

「ヘルパー」1:3.5 F=5cm 附、

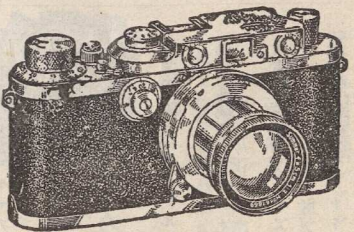
レリーズ一本、

日除け一個、カメラ鉤革、

フィルム取枠三個、速寫ケー

スに收む

七四〇・〇〇



ライカカメラⅢa型

金屬部をクローム鍍金す。シャッター一秒—一〇

〇〇秒迄 取枠三個、レリーズ、日除けカメラ鉤

革一個を附屬し、速寫鞆に收む

標準鏡玉「ヘルパー」1:3.5 F=5cm

七四〇・〇〇

高速度鏡玉「ズマアル」1:2F = 5cm 1040.00
 超高速度鏡玉「クセノン」1:1.5 F = 5cm 1336.00

ライカ用各種鏡玉

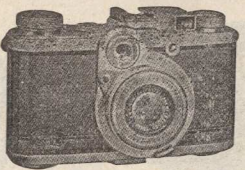
廣角鏡玉「ヘクトオル」1:6.3 F = 2.8cm 1140.00
 廣角鏡玉「エルマア」1:3.5 F = 3.5cm 1130.00
 標準鏡玉「エルマア」1:3.5 F = 5cm 1115.00
 大口徑鏡玉「クセノン」1:1.5 F = 5cm 1460.00
 高速度鏡玉「ズマアル」沈 1:2 F = 5cm 1440.00
 高速度鏡玉「ヘクトオル」1:1.9 F = 7.3cm 1718.00
 長焦點鏡玉「エルマア」1:4 F = 9cm 1294.00
 長焦點鏡玉「ヘクトール」1:4.5 F = 13.5cm 1461.00
 軟焦點鏡玉「タムバアル」1:2.2 F = 9cm 1546.00
 望遠鏡玉「テリキト」1:4.5 F = 20cm 1510.00
 テリキト用反射箱 1360.00

引伸器

フオコマート（オートフォーカス引伸器）
 七五W電球付、オレンヂフィルター付属せず
 18×24 萬能マスク付（レンズ付属せず） 3611.00
 ライカ引伸器「ヴァロキ」B型
 ライカフィルム並に 3×4cm 原板用、七五ワツ
 ト乳白色電球、レンズは付属せず、ライカのレ
 ンズ或は専用引伸用レンズを用ふ。印畫紙臺は
 13×18cm 迄自由に調節し得る萬能マスクを有
 す 1870.00

ネタツクス 24×36mm

肩負皮紐 レリーズレンズキャップ
 スプール マガジン 各一個及
 速寫ケース付
 テッサー F二・八 八五〇・〇〇



ネタツクス用望遠レンズ

ツアイストリオターF五・六一〇・五mc 三九〇・〇〇
 コンタツクスカメラ 24×36mm 緩速度シャッター附
 シャッター速度 N, Fより $\frac{1}{1000}$ 秒迄
 Lツアイス テッサー 1:3.5 F=5cm付
 六〇〇・〇〇

P ツアイス テッサー 1:2.8 F=5cm 付 六九〇・〇〇

N ツアイス ソナー 1:2 F=5cm 付 八二〇・〇〇

J ツアイス ソナー 1:1.5 F=5cm 付 一六〇・〇〇

コンタックス レンズなし (但附屬品下記の通り) 四一〇・〇〇

附屬品、カメラ肩負皮紐、特殊リレーズ一個、
 フキルム取枠一個、フキルムスプール一個、
 特製速寫ケース一個、レンズキャップ一個



クローム・コンタックス

(セルフタイマー付)

ソナー 二・〇 一三四五・〇〇

〃 一・五 一七六〇・〇〇

ユニバーサルコンタックス

(精密電氣露出計、セルフタイマ

ー付)

ソナー 二・〇 一六七五・〇〇

〃 一・五 二〇九〇・〇〇

コンタックス用レンズ

*印はコンタフレックス用同定価

標準レンズ

*テッサー 1:3.5 F=5cm 27mm 一三三〇・〇〇

*テッサー 1:2.8 F=5cm 27mm 三三〇・〇〇

*ソナー 1:2. F=5cm 42mm 五一〇・〇〇

*ソナー 1:1.5 F=5cm 42mm 九二五・〇〇

廣角用レンズ

ピオター 1:2. F=4cm 42mm 五四〇・〇〇

テッサー 1:8. F=2.8cm 42mm 三五五・〇〇

*ピオゴン 2:8. F=3.5cm 42mm 七一五・〇〇

望遠用レンズ焦點深度目盛付

*トリナー 1:4. F=8.5cm 42mm 四六〇・〇〇

*ソナー 1:2. F=8.5cm 51mm 一〇二〇・〇〇

*ソナー 1:4. F=13.5cm 42mm 五九〇・〇〇

テレテッサー K 1:6.3 F=18cm 42mm 六一五・〇〇

テレソナー F2:8 F=18cm 42mm 一三三五・〇〇

コンタフレックス



テッサー二・八付 五 cm 一六四〇・〇〇

ソナー二付 五 cm 一八二五・〇〇

ソナー一・五付 五 cm 二二〇〇・〇〇

日 除

コンタフレックス用

テッサー 二・八用(ベヨネットマウント) 二二・〇〇

ソナー 二及一・五用(ベヨネットマウント) 二七・五〇

コンタックス用

テッサー 二・八用(フィルター差込用) 六・六〇

ソナー 二及一・五用(フィル

ター差込用) 一・一〇〇

コダック・レチナ(Rコンパー付)

コダックアナスチグママット 二二三〇・〇〇

F三・五 二八〇・〇〇

テッサー付 F三・五 二八〇・〇〇

クロームレチナ(Rコンパー付)

エクター F三・五 二八〇・〇〇

テッサー F三・五 三四〇・〇〇



□携帯用の組立暗箱

寫眞を撮るといふことが主で、便不便是第二義の問題だと大悟された方には、悠然と被寫體に對し、存分にピント硝子上の構圖を練り、微妙な調子の現はれを細かに研究し、用意萬端整つた所で露出の出来る組立暗箱が適當致しませう。

此暗箱の特徴は、蛇腹の伸縮が廣い範圍に互つて自由に、好みのレンズが取り附けられ、前板、後板共に左右前後のアホリが利き、構造が堅牢安全で、價格も比較的低廉であります。

唯携帯に不便で、動作が鈍重で、瞬間撮影に向かないのが缺點と云へば、云へるかも知れませんが、最後の寫眞畫を目的とする人には、何等問題になりませぬ。

組立を御求めになるならば、大きさはカビネが最適であります。又御希望によつては手札判があります。何れも乾板専用であります。序にフィルムパックホルダーを用意して置けば、尙更申分ありません。

組立暗箱は、信用のある淺沼製が一番御使用上お徳であります。特に趣味寫眞家に適するやうな各種組立暗箱を取揃へて居ります。

組立暗箱用のレンズとしては、國産レンズの嚆矢として名實共に斯界のナンバーワンに推されるコンゴリ鏡玉を御採用になることを御薦め致します。

コンゴリ鏡玉は、各收差の匡正が完全であり、寫度速く焦點の深度も申分無く、切れ込みの鋭い鮮明な畫像を結びますから、一般野外撮影用は勿論のこと、室内人像靜物、複寫、引伸用に供しても満足な結果が得られます。而も價格の驚く程至廉なことは、需用家各位にとつては第一等の福音であらうと存じます。

◇淺沼工場製野外組立暗箱

感謝號 (手札判)

兩面取枠三枚四折三脚付 (バック枠なし)

二段伸 三三・〇〇
三段伸 三九・〇〇

右用バックホルダー一枚 六・五〇

同特製先細暗箱 (手札判)

兩面取枠三個バック枠三折三脚付

甲號 三段伸 七五・〇〇
乙號 二段伸 六五・〇〇

感謝號 (カビネ判)

兩面取枠三枚四折三脚附

二段伸 三五・〇〇
三段伸 四〇・〇〇

特製先細暗箱 (カビネ判)

兩面取枠三個三折三脚附

甲號 (特製三段伸) 八〇・〇〇
乙號 (特製二段伸) 七五・〇〇

キングポーターカメラ

(カビネ判)

兩面取枠三個付 三折三脚付

二段伸 八五・〇〇
三段伸 七五・〇〇

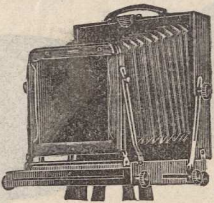
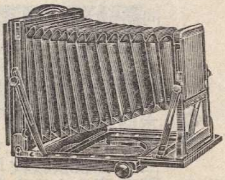
右用革靴 枠六枚入 一一・三八〇

右用三折三脚 (安全ベネ付) 一二・六〇〇

右用革三脚袋 一一・五〇
實用先細暗箱 (カビネ判) 四・六〇

兩面取枠三個四折三脚付

紅葉號 三段伸 四五・〇〇



手札用木製三脚(四折)

カビネ用木製三脚

八・〇〇

(三折) 八・〇〇 (四折) 八・五〇 (五折) 一三・〇〇

カビネ暗箱用靴及三脚袋

黒皮靴 一〇・七〇 黒皮三脚袋 四・一〇

ズツク靴 一〇・七〇 黒皮三脚袋 四・一〇

カビネ用 傾斜雲臺 取付金具付 七・〇〇

手札 傾斜雲臺 六・五〇

木製三脚用三角雲臺 二・三〇

◇鏡 玉 類

國産 コンゴール鏡玉 F四・五

一五〇ミリ 五〇・〇〇

一八〇ミリ 六〇・〇〇

二一〇ミリ 七〇・〇〇

三〇〇ミリ 一六〇・〇〇

F六・三

同 二一〇ミリ 三〇・〇〇

三〇〇ミリ 九〇・〇〇

廣角コンゴール鏡玉 F七 六五・〇〇

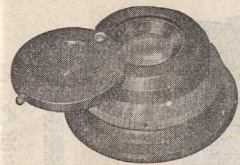
一二〇ミリ 六五・〇〇

◇引伸器用レンズ

キングスベシヤル F4.5 七五ミリ

赤フキルター付 一八・〇〇

ラチオーナー F6.3 一二〇ミリ 二八・〇〇



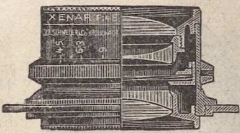
獨逸シユナイター會社製

クスナー F四・五 鏡玉

A一五番 一八〇ミリ 九二・〇〇

一六番 二一〇ミリ 一一五・〇〇

一八番 三〇〇ミリ 二五〇・〇〇



獨逸カールツアイス會社製

一類Cテツサー F四・五 鏡玉

A一五番 一八〇ミリ 一六〇・〇〇

一六番 二一〇ミリ 二一〇・〇〇

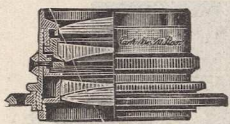
一七番 二五〇ミリ 三三五・〇〇

一八番 三〇〇ミリ 六一五・〇〇

一九番 四〇〇ミリ 一二九〇・〇〇

テツサー F三・五

二一〇ミリ 四七五・〇〇

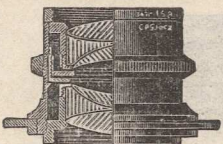


ダゴール鏡玉

一番 F6.8	一八〇ミリ	一三五・〇〇
三番 F6.8	二一〇ミリ	一八二・〇〇
四番 F6.8	二四〇ミリ	二九〇・〇〇
六番 F6.8	三〇〇ミリ	四二五・〇〇
七番 F7.7	三六〇ミリ	六一二・〇〇

七類プロター鏡玉

F 12.5	一八〇ミリ	一一〇・〇〇
〃	二九〇ミリ	一五〇・〇〇
〃	三五〇ミリ	一八〇・〇〇



五類プロター鏡玉 F一八

一一〇ミリ	一六五・〇〇
-------	--------

プロターセット (容器付並胴)

B 組合せ	一、二、三番組合せ	三四〇・〇〇
C 〃	二、三、四番組合せ	四〇〇・〇〇
D 〃	三、四、五、六番組合せ	七九五・〇〇



◇撮影用品

森式キング露出計 (普通寫真活動寫真兼用)
電氣露出計 一・五〇

シクスタス	七八〇〇
ウエストン(シネ用)	一二五・〇〇
〃 (ユニバーサル)	一二五・〇〇
マツダ(東京電氣製)	四三・〇〇

キングシャッター(組立暗箱用)

一時 $\frac{1}{4}$	二・九〇	三吋	五・〇〇
一時 $\frac{1}{2}$	二・九〇	三吋 $\frac{1}{4}$	五・四〇
一時 $\frac{3}{8}$	二・九〇	三吋 $\frac{1}{2}$	五・七〇
一時 $\frac{1}{4}$	二・九〇	四吋	一〇・五〇
二吋	二・九〇	四吋 $\frac{1}{2}$	一二・〇〇
二吋 $\frac{1}{4}$	三・八〇	四吋 $\frac{3}{4}$	一三・〇〇
二吋 $\frac{1}{2}$	四・二〇	五吋	一五・〇〇
二吋 $\frac{3}{4}$	四・八〇		

ゴム球(赤)	〇・五〇	ゴム管赤(一尺)	〇・七
〃 (縞)	〇・七五	〃 縞(一尺)	〇・一一
ローシャッター用球	〇・九〇	ツメゴム(一尺)	〇・一〇

キング特製ケーブル・レリース

万能用	〇・二〇
特殊用	〇・三〇

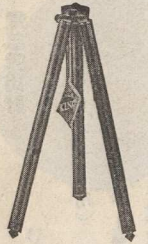
ミノルタ距離計 光學的ニ重像合致式 一八〇〇
 デイスタンスファインダー 一八〇〇

新發賣になるもので距離計中にファイン
 ダーを仕組んであります。 一八〇〇
 バテントレンズフード(ファイルターホルダー兼用) 二四〇〇

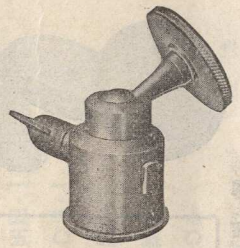
二五ミリ用 一・五〇 五〇ミリ用 二・四〇
 三〇ミリ用 一・六〇 六〇ミリ用 二・五〇
 四〇ミリ用 一・七〇

キングシャッター用フード付枠
 四〇ミリ用 一時 $\frac{1}{2}$ 一・七〇
 四七ミリ用 一時 $\frac{3}{4}$ 二・〇〇
 五〇ミリ用 二時 二・〇〇
 五六ミリ用 二時 $\frac{1}{4}$ 二・〇〇
 六〇ミリ用 二時 $\frac{1}{2}$ 三・〇〇

透視ファインダー!
 ベスト用 〇・五五 手札用 一・一〇
 2 B 用 〇・六五 カビネ用 一・一〇
 セミイコンタ用 反射 ファインダー 二・〇〇
 ベビイコンタ用 反射 ファインダー 二・〇〇
 ライカ式透視ファインダー 二・〇〇
 ベスト用 一・〇〇 2 B 用 二・五〇
 キング焦點眼鏡(皮ケース入) 二・五〇



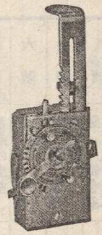
キング三脚
 三段伸 四・〇〇
 四段伸 五・二〇
 五段伸 六・六〇
 七段伸 八・六〇
 小型五段伸 四・七〇
 右用黒皮三脚袋各 一・〇〇
 平型五段 一・〇〇
 七段 一・〇〇
 同用ケース(チャック付) 二・四〇



キング自由雲臺
 小形 一・〇〇
 大形 一・六〇



カメラアダプター
 大捻 〇・八〇
 小捻 〇・八〇



三脚アダプター
 小捻より大捻に 三〇
 大捻より小捻に 三〇



キングセルフタイマー
 ニニーム製ケース入
 一 號 二・四〇
 二 號 五・四〇

ハーカー一號セルフタイマー 四・〇〇
 ハーカー二號セルフタイマー(バルブにて $\frac{1}{2}$ 秒
 より九秒迄作用) 七・三〇

キングフィルター(1號より9號まで)
 優秀な光學硝子を採用し、精確な選擇吸收性を賦與した新しいフィルターです

品 種	色光選擇吸收性	用 途	適用材料感
一 號	紫外線の全部と紫色の一部	弱正色用瞬間撮影	正色、全色性乾板フィルム
二 號	紫色の全部と紫色の一部	一般正色撮影用	正色、全色性乾板フィルム
三 號	紫色の全部と青色の大部分	一般全色撮影用	全色性乾板フィルム
四 號	紫、青の全部と緑色の一部	風景複写等全色撮影用	全色性乾強フィルム
五 號	紫、青の大部分と赤の少部	特に赤褐色に富む風景静物、及繪畫の複写用	強感赤性乾板フィルム
六 號	紫、青の全部と赤の一部	特に赤褐色に富む風景静物、及繪畫の複写用に富む風景	強感光性乾板フィルム
七 號	紫、青、緑色の全部	全色、赤外線撮影用	全色性赤外線フィルム
八 號	紫、青、緑、黄色の一部	全色、赤外線撮影用	乾性赤外線フィルム
九 號	紫、青、緑、黄色の全部	赤外線用	赤外線乾板フィルム



フィルターの直径	フィルター
二〇ミリ	一・四五
二五ミリ	一・四五
三〇ミリ	一・四五
四〇ミリ	二・三五
五〇ミリ	三・四〇
六〇ミリ	四・〇〇

キングフィルター選定器
 但し何れも丸形、ベークライトケース入り
 二・五〇

ラツテンフィルター(ゼラチン)

角 形	直 径	厚 度	重 量
1"	七〇	2 $\frac{1}{4}$	一・八五
1 $\frac{1}{4}$ "	七五	2 $\frac{1}{2}$	二・四五
1 $\frac{1}{2}$ "	八五	2 $\frac{3}{4}$	二・八〇
1 $\frac{3}{4}$ "	一・二〇	3"	三・四〇
2"	一・五五	3 $\frac{1}{2}$	四・八五

カールツアイス・補助レンズ

デイスター(望遠補助鏡玉)
 プロクサー(廣角補助鏡玉)
 何れも冠せ式枠ケース付

デイスター	プロクサー
一―三・五まで	〇・五より二まで
21.耗 24. 27. 28.5	〃
30.耗 32. 37. 42	〃
51.耗	〃
57.耗	〃
	三三三・〇〇
	一九・五〇
	一六・〇〇
	一一・五〇

ラッテンフィルター (内地貼付)

一九ミリーニ二ミリ	丸形	一・八〇
二三―二七	〃	二・二〇
二八―三三	〃	二・七〇
三四―四二	〃	三・五〇
四三―五〇	〃	五・五〇
五六―六三	〃	六・五〇
六四―七六	〃	九・〇〇

◎角型は二割高

フィルターホルダー及アタツチメント

キングアタツチメント 定價	萬能ホルダー 入	フールド付 枠式ネジ本足共	フールド付 枠式ネジ本足共
二 〇〇〇〇 〇〇〇〇	一 〇〇〇 〇〇〇	二 〇〇〇 〇〇〇	二 〇〇〇 〇〇〇
一 〇〇〇 〇〇〇	一 〇〇〇 〇〇〇	一 〇〇〇 〇〇〇	一 〇〇〇 〇〇〇
〇 〇〇〇 〇〇〇	〇 〇〇〇 〇〇〇	〇 〇〇〇 〇〇〇	〇 〇〇〇 〇〇〇

ラッテンフィルター (Bガラス入) 枠無

二 時 3/8	二 時 1/2	一 時 3/4	一 時 1/2	一 時 1/4	一 時 1/8	一 時 3/8
〇 〇 〇 〇	〇 〇 〇 〇	〇 〇 〇 〇	〇 〇 〇 〇	〇 〇 〇 〇	〇 〇 〇 〇	〇 〇 〇 〇
一 〇 〇 〇	一 〇 〇 〇	一 〇 〇 〇	一 〇 〇 〇	一 〇 〇 〇	一 〇 〇 〇	一 〇 〇 〇
〇 〇 〇 〇	〇 〇 〇 〇	〇 〇 〇 〇	〇 〇 〇 〇	〇 〇 〇 〇	〇 〇 〇 〇	〇 〇 〇 〇



獨逸製發火石 (角型三個入)

◆閃光電球反射器

キング閃光電球 (電池付)	三・八〇
マツダ閃光電球 大型	三・〇〇
マツダ閃光電球 特大	四・〇〇
普及型 三個	一・四〇
マツダ引伸電球	四・八〇
マツダ引伸用スイッチ	〇・三〇



◆照明用具

キングポータブルライト (鞆型携帯照明器)
 附屬品マツダ小型寫眞電球四個
 スクリーン金屬三脚及ケース

マツダ切替スイッチ (ポータブルライトに用ひて便) 四・五〇
 マツダ小型寫眞電球 (100V 三50W) 一・七〇
 中型 (110V 四50W) 一・〇〇

特製便利燈 1 1/2 時

〃 8 10 時 (コード及中間スイッチ付) 三・五〇

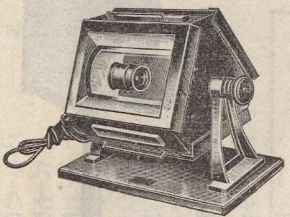
◆暗室用品

キング現像タンク
 バック乾板 兼用 アトム 二・八〇 同 手札 三・八〇
 同 名刺 三・四〇 同 カビネ 七・四〇
 四折ベスト用 五・〇〇
角型ベークライト製現像タンク
 名刺大名刺兼用 四・〇〇
キングベークライト現像タンク(實用新案)



ベスト専用 二・七〇
 2 B 用 中枠 一・三〇
 2 B、及ライカ用 四・〇〇
 ベスト用桶と蓋 一・二〇
 2 B 用 〃 一・七〇
 ベスト用保護帯 七五
 2 B、ライカ用 〃 九〇
 攪拌棒 二〇
 ベスト用中枠 七〇

交換機 井一、窓なし 六・〇〇
キングA型暗室ランプ (硝子なし) 二・八〇



キングB型迴轉式暗室ランプ
 (窓三個) 七・五〇
キングC型暗室ランプ
 アマチュア用 二・〇〇
キング安全硝子 (ガスライト、
 プロマイド、整色パンクロ用)
 (クロロ、プロマイド) 一・三〇
 カビネ 一・五〇
 5×7吋 〇・八〇
 C型用

イーストマン製 暗室ランプ

(各セーフライト硝子別)

コダックセーフライトランプ 三・三〇
 イーストマン セーフライトランプ 二・七〇
 プロニー セーフライトランプ 一・四〇
コダックタークルームラムプ 一・七五
ラッテンセーフライトランプ
 (8×10吋安全硝子付)

一號 一七・五〇 二號 一四・〇〇
イーストマン製 セーフライトグラス
 0 〇〇
 〇〇A 1 2 3 6A 各種 三・五〇
 五×七吋 一・五〇
 八×一〇 二・四〇

プロニー用各種類共

暗室電球

丸形

長方形

七五

マツダパンクロ用 〃 〃
 オルソ用 印畫紙用

一・二〇
 一・二〇

スタンレー赤電球 〇・四〇
 スタンレー茶電球 〇・四〇
 三燈用切替スタンド 一・五〇

二燈用切替スタンド 一・二〇
 ニトライト(上下點滅式) 三・〇〇

◆暗室時計

イーストマン・タイマー
 イーストマン・インターバルタイマーB號
 オリエンタル暗室秒時計
 夜光付

一七・五〇
 一七・五〇
 八・五〇
 九・五〇

◆溫度計

キング液溫検査器
 オリエンタル會社製
 キング灰ボー検査器

〔皿檢定濟 棒狀付〕

一・七〇
 一・六〇
 一・二〇
 一・〇〇

◆燒 梓

ベスト判
 大名刺判
 大名刺判
 手札判

二・八〇
 二・三〇
 二・二〇
 二・一〇

大カ手
 八ツ切
 四ツ切

二・四〇
 二・一〇
 二・〇〇

キング燒梓(新案特許)
 大名刺・三四 手札・三八 カビネ・六八

現像用平バット(特製品)

瀨戸 瀨戸引セルロイド
 名刺判 一・二二 大名刺 一・二六 手札 一・一五
 手札判 一・一五 大名刺判 一・二〇 手札判 一・一五
 カビネ判 一・三五 大名刺判 一・二〇 手札判 一・一五
 八ツ切(大型) 一・二〇 大名刺判 一・二〇 手札判 一・一五
 四ツ切(大型) 三・〇〇 大名刺判 一・二〇 手札判 一・一五
 半切判 二・〇〇 大名刺判 一・二〇 手札判 一・一五
 全紙判 九・五〇 大名刺判 一・二〇 手札判 一・一五

定着バット(瀨戸製)

アトム 名刺 大名刺 手札 カビネ
 半打入 一・六五 七・五五 九・七五 一・二八
 一打入 一・六五 七・五五 九・七五 一・二八

カビネ以下兼用
 手札以下兼用

一・二二
 六・〇〇

浪速式印畫自動水洗器



疊込乾板洗滌器
 ペビー號 一・二〇〇 (カビネ三十枚程度)
 一號 二・三〇〇 (カビネ百枚程度)蓋付 二・四・三〇
 二號 二・八〇〇 (カビネ二百枚程度)同 三・一・五〇
 三號 三・三〇〇 (四ツ切八十枚程度)同 三・六・五〇
 四號 四・五〇〇 同 五・〇・〇〇

共 檢 場

無色細口 無色廣口 褐色細口 褐色廣口
 一・二二 一・二六 一・一五 一・一七
 一・二六 一・三〇 一・二四 一・二八
 一・三〇 一・三四 一・二八 一・三二
 一・三四 一・三八 一・二二 一・二六
 一・三八 一・四二 一・二六 一・三〇

乳 鉢

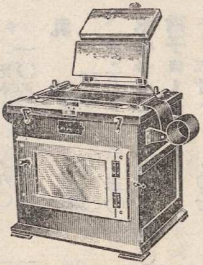
三寸 二〇
 三・五寸 三〇
 四寸 四〇

水牛サジ(三本組)・五〇
 硝子ロート

二寸 〇七
 三〃 一・二
 五〃 三・五

七寸 〇八
 一・三〇

瀬戸ジヨツキ ㊦メモリ付
五〇〇㉔ 三・〇〇



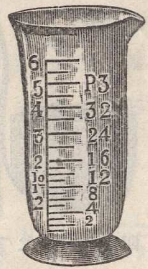
一・〇〇〇㉔ 四・五〇

キング・プリンター
新案アマチュアプリンター

IA型
ロールフィルム手
札用 一〇・五〇
手札把手付 四・〇〇
カビネ把手付2號 五・五〇
九・〇〇
三・五〇

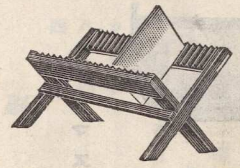
キングB型カビネプリンター

コダックメヂュアリーリンクジャック
オンスコップ



六オンス	四・五	十六オンス	九・〇
八オンス	五・五	二十オンス	一・一〇
十オンス	六・五	二十四オンス	一・五〇
十二オンス	七・五	三十オンス	一・八〇
一〇c.c	一	圓筒	三・〇
二〇c.c	一	圓錐	三・五
五〇c.c	四・〇		四・五

原板掛 (折疊式)



一〇〇c.c	五・五	匙子	硝子	〇・八
二〇〇c.c	六・五	匙子	セルロイド	〇・五
五〇〇c.c	一・二〇	匙子	セルロイド	〇・五
一〇〇〇c.c	二・〇〇	ピン十二本入硝子		一・五
二〇〇〇c.c	三・五〇			
滴壺 一オンス入	二・二	匙子	硝子	〇・八
滴壺 二オンス入	二・五	匙子	セルロイド	〇・五
竹製ピンセット	一・〇	ピン十二本入硝子		一・五
セルロイド製ピンセット	一・〇			

クリップ

名	刺以下兼用	一打掛	二・二
手	札以下兼用	一打掛	一・六
カビネ以下兼用	一打掛	二打掛	二・三
カビネ以下兼用	二打掛	二打掛	二・〇
カビネ以下兼用	二打掛	二打掛	三・〇
八ツ切以下兼用	二打掛	二打掛	五・〇
特製四切以下兼用	一打掛	一打掛	八・〇

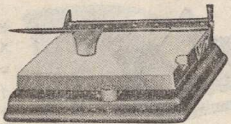
ロールフィルムクリップ (二個入) 二・五
 パックフィルムクリップ (十二個入) 四・〇
 イーストマン製 七・〇〇
 ファイルムパックデベローピングハンガー 四・〇〇
 同用豫備クリップ一打

◇セルロイド製焼形マスク

ベスト一袋	・二二	手札一袋	・二五
名刺〃	・一五	カビネ〃	・三〇
大名刺〃	・一八	大カビネ一枚	・一〇
イーストマン マスクチャート(一打)			

自在マスク

5×7	・五〇	8×10	一・〇〇	11×14	一・五五
-----	-----	------	------	-------	------

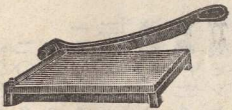


キング一貫マスク

一號 (手札判)	・三五
二號 (大手札判)	・四〇
三號 (カビネ判)	・四五
四號 (八切判)	・六五

キング截断器

手札用	・三・七〇
カビネ用	・四・七〇
カビネ用	・一・九〇
カビネ用	・二・八〇
カビネ用	・六・八〇



イーストマン・トリムマー

ROCK	一號	六時 (カビネ用)	一・六〇〇
	二號	八時 (八切用)	二・〇〇〇
	三號	十時 (六切用)	二・四〇〇
	四號	十二時 (四切用)	二・七〇〇
コダックトリミングボード	一號	五時	二・五〇
	二號	七時	三・〇〇

定判硝子 (特製筋入)

名刺用	・二〇	大カビネ用	・六五
手札用	・三〇	八切用	・一〇〇
二枚掛用	・四〇	四切用	・一七五
カビネ用	・五〇		
硝子長定規	幅一時½	長十二時½	・四〇
	〃	〃九時	・五五

ゴムローラー

手札	・八五	手札	・四〇
カビネ	・一〇〇	カビネ	・五五
八切	・一三〇	八切	・七〇
四切	・二二〇	四切	・一三五

スタイジ(楡形)

刷毛

乾板用	・二〇	一時	・三〇
糊板用	・三〇	二時	・三五
	・四〇	三時	・四〇



◇引伸器

ラツキー垂直式引伸器 (散集光式)

名刺判以下ライカ判迄

獨逸シユナイダー會社特製

F 四・五 一〇五ミリ

F 四・五 七五ミリ

F 四・五 五〇ミリ

内一個附

自由マスク臺 10インチ×12インチ用

特製引伸用電球 (二〇〇V七五W) 及びコード、

スキツチ、ロールフィルム用硝子付

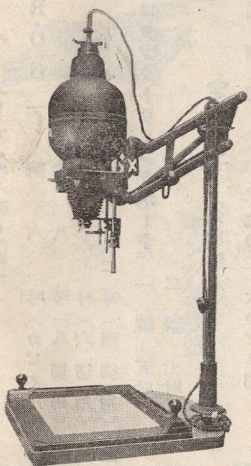
七〇・〇〇

F 四・五 一〇五ミリ

シユナイダー F 四・五 七五ミリ

二一・六〇

F 四・五 五〇ミリ



キングカビネ水平式引伸器

コンデンサー付レンズなし

一九〇・〇〇

フジ引伸器 (垂直式コンデンサー付)

大名刺 (レンズ付)

四五・〇〇

手札 (レンズなし)

六〇・〇〇

カビネ (レンズなし)

一四〇・〇〇

ミラックス引伸装置 (レンズなし)

名刺判兼用アダプター付オスラム電球付

三六・〇〇

引伸用舶來コンデンサー (二枚組)

三 吋 半
四 吋 半
四 吋
六 吋
九 吋 (三枚)

五・〇〇
五・五〇
六・六〇
一・一五〇
三・五〇〇

修整用具

特製修整臺カビネ用

特製修整臺四切用

ベロツクス用水彩繪具

一五・〇〇
二二・〇〇
二・一五

イーストマンズポツチング

カラー (三色一組)

一・五〇

アレグロ修整鉛筆

〇・二五

一本

二・四〇

一打

〇・二五

カステル修整鉛筆

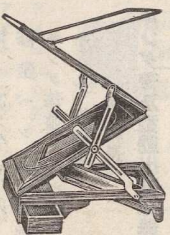
四・五

(一本)

五・〇〇

(一打)

五・〇〇



同 ホルダー
 同 芯(半打入)
 修整ペン先(英國製) 一本
 キング修整ニス(硝子棒付)一オンス
 キング修整筆
 一 號(細長) 二 號(細) 三 號(太) 各 一〇

キング普及型艶出乾燥器(大カビネ以下用)

艶出板二枚ローラー付

一五〇〇
 一五〇〇

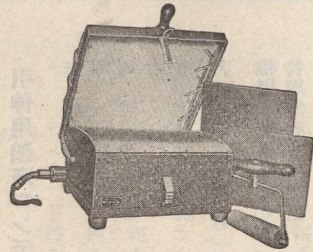
カビネ替板
 キング艶出乾燥器

四切以下用
 艶出板三枚付ゴムローラー付
 六五〇〇

艶出板一枚(一×一、二尺)
 三五〇〇

イーストマンフェロタイプ板
 (艶出し板)

一〇〇×一四吋(薄手) 一七五〇
 〇〇×一四吋(厚手) 一七五〇
 四〇×一四吋(厚手) 二一〇〇
 四二×一四吋(厚手) 二一〇〇
 八×一四吋(厚手) 二一〇〇



オリエンタル會社製修整用具

修整セツト
 // 皮箱入 一三〇〇
 // 木箱入 二五〇〇
 伊藤式修整刀 1. 2. 3. 各 號
 クリーム砥石 二〇〇〇
 擦 筆 一〇〇〇
 修整 ニス 一オンス入 一五〇〇
 マットラック 四オンス入 赤・白 七五〇
 オペー ク

修整用消ゴム 二〇〇
 クリーム砥石 二〇〇
 オイルストーン荒砥石大 一五〇
 同 小 一五〇
 スポット用毛筆 一〇〇
 ヤスリ紙 一〇〇
 スポット用修整繪具 一〇〇
 レヂューシングクリーム 一〇〇
 操出ホルダー附修整鉛筆(H 2B HB) 七〇
 同 用 芯(半打入)

英國シンクレアー會社製
 〇プロムオイル用品

ブラシ

三	二	一
號	號	號
一〇〇	一〇〇	一〇〇
二二〇	二二〇	二二〇
一三〇	一三〇	一三〇
一八〇	一八〇	一八〇
一九〇	一九〇	一九〇
二八五	二八五	二八五
三三五	三三五	三三五
一號(刷毛直徑3/4吋)	二號(刷毛直徑1吋)	三號(刷毛直徑1吋1/4)
四號(刷毛直徑1吋1/2)	同	同
三六〇	四八〇	六八〇
一三〇〇	一三〇〇	一三〇〇
二八〇	二八〇	二八〇
五八〇	五八〇	五八〇
四二〇	四二〇	四二〇
三二〇	三二〇	三二〇



ファイニシング スタンプ 一 號 三〇〇
 ファイニシング スタンプ 二 號 三五〇
 ファイニシング ラバー 三〇

◇ライカ用生フィルム

日晝装填用(ペルツ式パトローネ入)		
ペルツ「ペルパンテイツク」フィルム 三六枚用	一本	二・一〇
デュボン「スーペリアー」パンクロフィルム 三六枚用	一本	二・一〇
アグファフィルム(三六枚用)	一本	二・一〇
イゾパン ISS・F・FF	一本	二・二五
アグファウルトラカラー一八枚用		八・四〇
アグファカラー・ライカ天然色フィルム	一本	七・〇〇
日晝装填用包装、一八枚用	一本	七・〇〇
デュフエイカラー、三〇枚撮		一七・〇〇

暗室装填用

ペルツ・ライカ「レクテパン」フィルム(全整色・普通感度・極微粒子)	三本罐入	四・二〇
暗室装填用包装、三六枚用		四・二〇
ペルツ・ライカ「ペロムニア」フィルム(全整色・高感度・均整粒子)	三本罐入	四・二〇
暗室装填用包装、三六枚用		四・二〇
ペルツ・ライカ「スペチアル」フィルム(高整色性・普通感度・極微粒子)	三本罐入	四・二〇
暗室装填用包装、三六枚用		四・二〇
ペルツ・ライカ「ネオベルゼンゾ」フィルム(高整色性・高感度・均整粒子)	三本罐入	四・二〇
暗室装填用包装、三六枚用		四・二〇

デュボン「スーペリアー」パンクロフィルム(全整色・最高感光度)暗室装填用包装、三六枚用	三本罐入	四・八〇
ライカ・インフラレッド・フィルム	一本	二・七〇
暗室装填用包装、三六枚用		二・七〇
ライカ・ボジティブフィルム	一本	六・〇〇
長巻 IS米	一罐	六・〇〇
アグファ		
イゾパン ISS・F・FF	三本入	四・二〇
イーストマンライカフィルム		

日中装填用

S・S・パンクロ 三〇枚撮	一本入	一・七五
パナトミック	一本入	一・七五
暗室装填用		
S・S・パンクロ 三六枚撮	三本入	四・二〇
パナトミック	三本入	四・二〇
スーパード	三本入	四・二〇

長巻フィルム

ペルツ・ライカ「ペロムニア」「ペルパンテイツク」「ネオベルゼンゾ」フィルム	一六米	一三・四〇
デュボン「スーペリアー」各	パンクロ	一四・二〇
フィルム	一六米	一三・四〇
オリエンタルパン	区	一・二〇
さくらパン	F	三・四〇
暗室装填用	三六枚撮	一・二〇
暗室装填用	三本入	三・四〇

◇フィルム類

コダック パナトミックSSバン及アゲファイゾバン
 ロールフィルム

127	ベスト	・八〇	一・〇〇	一・一五
120	2B (八枚) 620	一・〇〇	一・二五	一・四〇
129	エンシ ネット二號	一・〇〇	一・二〇	一・三五
118	1A (八枚) 616	一・二〇	一・五五	一・六五
122	3A	一・四五	一・六五	一・八〇
117	1B	一・七六	二・二五	二・五〇
128	エンシ ネット一號	・五五	・九五	一・〇五
130	2C	一・四五	一・六五	一・八〇
パツクフィルム (ヴェリクローム) (イゾクローム)				
ア	トム	一・五五		一・七〇
名	刺	二・三〇		二・五五
手	札	三・七五		四・〇〇
9	× 12	四・二五		四・五五
カ	ビネ	六・四〇		八・〇〇
(SS パナトミック バン)				

◇國産フィルム

ロールフィルム (富士・オリエンタル)

フジクローム
 オリクローム
 さくらオート

ベスト (八枚)	・六〇	・七〇	・九〇
2B (〃)	・八〇	・九〇	一・一〇

パツクフィルム (富士・オリエンタル)

ネオクローム
 クロームX
 さくらクローム

アトム (十二枚)	一・一五	一・〇〇	一・四五
名刺 (〃)	※一・六五	一・三五	二・〇五
手札 (〃)	※二・九〇	二・四〇	三・六〇
9 × 12 (〃)	三・四〇	二・九〇	四・一〇

※のみネオクロームパツク

◇ 8ミリ及16ミリフィルム

イーストマン16ミリ用 (反転現像料を含む)

レギュラー
パンクロ

S.S.パン

コダク
ローム

五〇呎

七・七五

九・二五

一八・〇〇

一〇〇呎

一四・五〇

一七・五〇

三五・〇〇

用二〇〇呎

二九・〇〇

三五・〇〇

—

用五〇呎

九・二五

二〇・〇〇

キナモ S 10用

七・五〇

九・〇〇

—

一〇米

七・五〇

九・〇〇

—

イーストマン8ミリ用

パンクロ

コダクローム

七・〇〇

一四・〇〇

さくらパンクロ

五・〇〇

イーストマンキー用生フィルム

リバーサルサウンドレコーディング

レギュラーパンクロマチックフィルム 及びボシ

御照會 (16ミリ片側パーフォーレーション)

に依る

一〇〇呎 日中装填用

二〇〇呎

アグファ16ミリ用シネフィルム

レギュラー
パンクロ

イズバ
ン

モベックス用(四〇呎)

五〇呎

六・四〇

七・五〇

一〇〇呎

七・七五

九・二五

8ミリ用

ストレイトエイト(三〇呎)

四・一〇

◇ 乾板類

イーストマン會社製

五〇番

ラッテンパンクロ
及びバナトミック

ハイパーパンクロ、
インフラレッド

・八〇

一〇〇

—

アトム

(6×9)

中名刺

—

—

—

大名刺

—

—

—

手札

一・四五

二〇・〇〇

二・二五

9×12

—

—

—

二枚掛

二・五〇

—

—

カビネ

三・二〇

四・二〇

四・七五

八切

六・二五

—

—

四切

一六・〇〇

—

—

アグファ會社製

イゾクローム

アトム

・九五

並名刺

一〇〇

—

—

大名刺

一・二〇

—

—

手札

一・六五

—

—

9×12

二・四五

—

—

二枚掛

二・八〇

—

—

カビネ

三・六六

—

—

八切

七・一〇

—

—

四切

一八・〇〇

—

—

八ツ切(同) 四・二〇 六・〇〇 四・六〇 五・一〇
 四ツ切(同) 一〇・二〇 一四・四〇 一〇・八〇 一二・二五

パンクロ (パプロセス) 赤外線乾板

ア ト ム 一・〇〇
 名 刺 一・一〇
 大 名 刺 一・四〇
 手 札 一・七〇
 9 × 12 二・一〇
 二 掛 二・四〇
 カ 枚 三・六〇
 八 切 六・六〇
 四 切 一六・八〇

昭和寫眞工業會社製

◆印 畫 紙 類

シンジユ (半光澤、無光澤、軟調と中間調)

薄 手 六・〇〇 (打) 四切 全紙 七・二〇 (打)
 厚 手 八・〇〇 (打) 四切 全紙 九・四〇 (打)

シンジユ準厚手 (半光澤、無光澤バフ)

カビネ 四切 全紙

厚 手 六・五〇 (打) 四切 全紙 七・九〇 (打)
 薄 手 八・〇〇 (打) 四切 全紙 九・四〇 (打)

ヒノデ (光澤・半光澤、中間調と硬調)

薄 手 五・〇〇 (打) 四切 全紙 五・五五 (打)

カビネ (打)

厚 手 六・〇〇 (打) 四切(打) 全紙(打) 六・六〇 (打)

ポストカード (打) 四・八 (五〇入) 一四・二〇

ポストサイズ (打) 四・六 (五〇入) 一三・六〇

チドリ (半光澤・光澤、二號より五號まで) 新乳劑

薄 手 六・〇〇 (打) 四切 全紙 六・四五 (打)

ヤヨヒ (半光澤、軟調と中間調) 一・九五 六・二五

コハク (絹目、中間調) 一・八〇 三・一五 一〇・三五

富士寫眞會社製

カビネ (打)

利根 (光澤・中間調・硬調・最硬調) 四切(打) 全紙(打) 五・二五

薄 手 五・〇〇 (打) 四切 全紙 五・二五

富士プロマイド (光澤、滑面、白)

カビネ

薄 手 六・〇〇 (打) 八切 四切 全紙 七・五〇 (打)

B (2、3號) 厚手 半光澤 滑面 白 一・一五

D (〃) 〃 無光澤 〃 〃 〃 〃

G (〃) 〃 光澤 〃 〃 〃 〃

厚 手 七・五〇 (打) 八切 四切 全紙 九・〇〇 (打)

富士ペロナ (クロロプロマイド)

A、F、 六・〇〇 (打) 四切(半打) 全紙(半打) 三・九五

結晶没食 一本
ノエコクシン(修正紅) 一本

ボンド(瓶入) 九三五

オリエンタル會社製

閃光粉	一〇瓦	〇
同	二五瓦	〇
同	五〇瓦	〇
同	一〇〇瓦	〇
酸性ハイポ	一二五瓦	〇
同	二五〇	〇
同	五〇〇	〇
迅速酸性定着劑	小 大	〇
補力液	二オンス	〇
減力液	四オンス入	〇
ワクシングソリユーション	四オンス	〇
パッキングソリユーション	四オンス	〇
グレージングクリーム	一本	〇
プロモイル漂白液	四オンス	〇
剝膜劑	一オンス	〇
硬膜液	四オンス	〇
原板保存ニス	四オンス	〇
セビヤトナー	一本	〇

ウオームトナー	一〇〇cc	〇
彩色用油繪具	二五〇cc	〇
水彩繪具	五〇〇cc	〇
メヂユーム	一色入	〇
同	十色入	〇
寫真用糊	瓶入	〇
メチノール	小 大	〇
メチノール	チユープ入	〇
ハイドロキノ	二五瓦	〇
無水亞硫酸曹達	五〇瓦	〇
同	五〇瓦	〇
無水炭酸曹達	五〇瓦	〇
同	五〇瓦	〇
チアマドフェノール	五〇瓦	〇
アミドール	五〇瓦	〇
臭素加里	五〇瓦	〇
異性重亞硫酸加里	五〇瓦	〇
異性重亞硫酸曹達	五〇瓦	〇
結晶パイロ	五〇瓦	〇
綿狀特製パイロ	五〇瓦	〇
赤血鹽	五〇瓦	〇
M.Q.	五〇瓦	〇

現像液 一本 三オンス 五〇c.c入 四〇五
 濃厚現像液エキス 二百c.c入 五〇六〇
 デセンシタイザー

◇各種藥品

パラミン 二五瓦 三三
 臭素加里 二五瓦 二〇
 枸橼酸 二五瓦 二〇
 枸橼酸鐵安母尼亞 二五瓦 二〇
 硫青酸安母尼亞 二五瓦 二〇
 カナダバルサム 二五瓦 二〇
 クローム明礬末 二五瓦 二〇
 赤血鹽 二五瓦 二〇
 硫化曹達 二五瓦 二〇
 重クローム酸加里 二五瓦 二〇
 重クローム酸安母尼亞 二五瓦 二〇
 コンスターチ 二五瓦 二〇
 沃度安母 二五瓦 二〇
 沃度加里 二五瓦 二〇
 特製硝酸銀 二五瓦 二〇
 鹽化金 十五グレン 二五瓦 二〇
 異性重亞硫酸加里 二五瓦 二〇
 異性重亞硫酸ソーダ 二五瓦 二〇
 現像液 一本 三オンス 五〇c.c入 四〇五
 濃厚現像液エキス 二百c.c入 五〇六〇
 デセンシタイザー

異性重亞硫酸ソーダ 五〇〇瓦 八〇
 硼酸末 五〇〇瓦 六〇
 硼砂末 五〇〇瓦 三〇
 重亞硫酸曹達 二五瓦 一五
 過マンガン酸加里 二五瓦 一五
 灰棒 二五瓦 一五
 〃 (瓶入) 二五 一五
 〃 (瓶入) 二五 一五
 〃 (瓶入) 二五 一五
 〃 (樽入) 二五 一五
 キング閃光粉 十瓦 四五
 〃 二十五瓦 八〇
 〃 五十瓦 一五〇
 〃 百瓦 二五〇
 修正ニス 一オンス 四〇
 TAアラビヤ糊 四〇 四〇

◇分銅印藥品

分銅印結晶沒食 二五瓦 六〇
 〃 (五〇〇瓦) 一〇〇〇 六〇
 無水亞硫酸曹達 五〇〇瓦 四六
 無水炭酸曹達 五〇〇瓦 四二
 結晶沒食酸 二五瓦 六〇
 〃 五〇〇瓦 一〇〇〇 六〇

◇大日本製藥製

アルマト D III 引伸機

強力散光式 6×6 以下ライカ判迄

特長

畫像の縮伸はパンタグラフ式應用、ネガ押へはコンデンサーに依り、コンデンサーは上下異なる物を使用されてあります。照明は均等光力は強烈であります。印畫押へは特に迅速に操作される様設計されて居ります。ユニバーサルマスク四切以下用。

如何なるレンズにても中間リングが用意してあります。

附屬一式付 レンズなし
ユニバーサルマスク付

¥ 110.00

ARUMAT & CO.



圖解説明書進呈

◆新興製薬

焦性没酸食	二五瓦	一・二〇
ハイドロキノ	二五瓦	一・四〇
バツトール(メトール)	二五瓦	一・五〇
無水炭酸曹達	五〇〇瓦	三・二〇
無水炭酸曹達	二五〇〇瓦	六・二〇
グリシン	二五〇〇瓦	二・八〇
ハイドロキノ	二五〇〇瓦	二・二〇
ノクトール(メトール)	二五〇〇瓦	二・四八
ノクトール(メトール)	二五〇〇瓦	二・二〇
ノクトール(メトール)	二五〇〇瓦	二・六〇
ノクトール(メトール)	二五〇〇瓦	二・五五
ノクトール(メトール)	二五〇〇瓦	一・四〇
ノクトール(メトール)	二五〇〇瓦	一・六〇
ノクトール(メトール)	二五〇〇瓦	一・四九六
ノクトール(メトール)	二五〇〇瓦	七・九五
ノクトール(メトール)	二五〇〇瓦	七・九〇
ノクトール(メトール)	二五〇〇瓦	七・一〇
ノクトール(メトール)	二五〇〇瓦	三・五五
ノクトール(メトール)	二五〇〇瓦	四・四五

mirafra

寫真機械藥品鏡玉
直輸出入

田村相進堂東京支店

東京市下谷區仲御徒町三丁目三〇 (御徒町駅東側前)

電話 下谷(83)0423番 振替 東京63916番

本店

橫濱市中區尾上町四丁目

電話 長者町(3)3308番

振替 東京30498番