

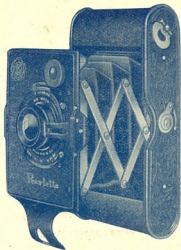
優良國産六櫻社製

寫眞器は……

ごなたにも使ひ易い

パレット

グエスト判
(四×六/二冊)



特 徴

直接透視針金棒フアインダーの外に固定式覗きフアインダーがありますからスケッチ撮影は自由自在です
針金棒フアインダーの中央にポトリートアダッチメント人物撮影用補助レンズがありますから三尺位の近距離で人物の大寫し(半身像)が出来ます
尚右アダッチメントは亦レンズ保護の役目も兼ねます
三脚は堅横何れにも取付ける装置があります
M・A レンズ附 十七圓
デルタSF六・八附 廿五圓
ヘキサード六・三附 廿八圓
M・A 附とヘキサード鏡玉附の二つは別にプロ
ンズ梨地塗り赤革蛇腹附のものが有ります
(同値段)

いつも新しいものが使へる

さくらフィルム

特 徴

感光度は他のフィルムよりも特に高い
カブリのない清明な原板を得られる
露の部分の微密がよく描出される
濃淡の階調は極めて優れて居る
現像の際捲込まず、乾燥状態水平
整色性強く黄、緑に好く感ず

ローレル

グエスト判八枚巻 五〇
名判判(同) 五五
A一號判(同) 五五
手札判六枚巻 一〇〇
ハガキ判(同) 一〇〇
バツク
アトム判(二打巻) 一〇〇
名判判(同) 一〇〇
手札判(同) 二〇〇



京 東 社 櫻 六 元 造 製

(つまり居てし賣販にて店貨百び及店料材眞寫處る到)